

РЕСПУБЛИКА БЕЛАРУСЬ
ЕДИНЫЙ ГОСУДАРСТВЕННЫЙ РЕГИСТР НЕДВИЖИМОГО
ИМУЩЕСТВА, ПРАВ НА НЕГО И СДЕЛОК С НИМ

Государственный комитет по имуществу Республики Беларусь

Республиканское унитарное предприятие "Витебское агентство по
государственной регистрации и земельному кадастру"

Глубокский филиал

Поставское бюро

**СВИДЕТЕЛЬСТВО (УДОСТОВЕРЕНИЕ) № 222/1270-9220
О ГОСУДАРСТВЕННОЙ РЕГИСТРАЦИИ**

По заявлению № 3025/20:1270 от 14 августа 2020 года

в отношении **земельного участка** с кадастровым номером 224050100002000735, расположенного по адресу: Витебская обл., Поставский р-н, г. Поставы, ул. Вокзальная, 85, площадь - 1.5999 га, целевое назначение - Земельный участок для обслуживания комплекса зданий

произведена государственная регистрация:

1. перехода прав, ограничений (обременений) прав на земельный участок (право аренды), правообладатель - юридическое лицо, резидент Республики Беларусь Витебское областное потребительское общество.

в отношении **капитального строения** с инвентарным номером 222/С-57568, расположенного по адресу: Витебская обл., Поставский р-н, г. Поставы, ул. Вокзальная, 85, площадь - 158.2 кв.м., назначение - Здание специализированное организаций оптовой торговли, материально-технического снабжения и сбыта продукции, наименование - магазин "Стройматериалы"

произведена государственная регистрация:

1. перехода права собственности на капитальное строение, правообладатель - юридическое лицо, резидент Республики Беларусь Витебское областное потребительское общество.

Приложения:

1. земельно-кадастровый план земельного участка

Примечание: Земельный участок имеет ограничения (обременения) прав в использовании земель. Виды ограничений (обременений) прав: земельные участки, расположенные на природных территориях, подлежащих специальной охране (в водоохранной зоне реки, водоема), код - 2,4, площадь - 1.5999 га; земельные участки, расположенные в охранных зонах электрических сетей напряжением до 1000 В, код - 5,2, площадь - 0.0350 га; земельные участки, расположенные в охранных зонах электрических сетей напряжением свыше 1000 В, код - 5,2, площадь - 0.3418 га.

Регистратор

Жорова Светлана Ивановна

М.П.

(подпись)

Свидетельство составлено 18 августа 2020 года

Регистратор *Жорова Светлана Ивановна*



(подпись)

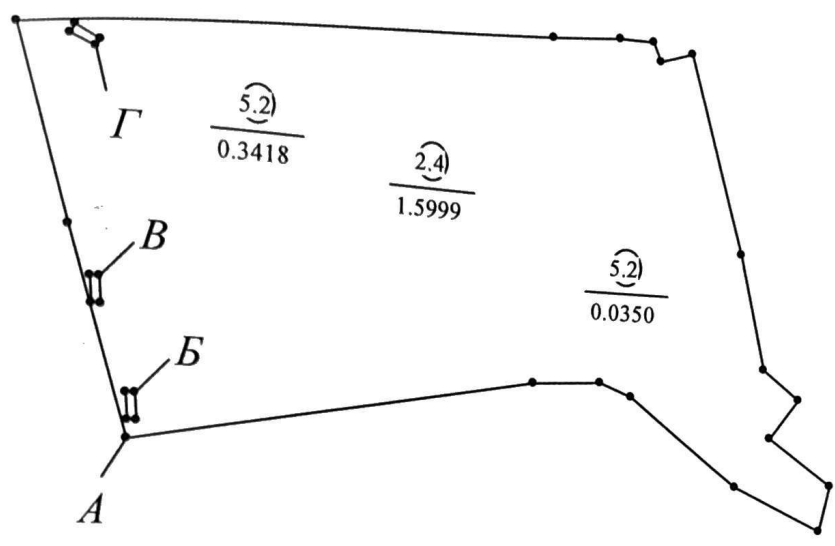
Лист 1 из 3

ГОСУДАРСТВЕННЫЙ РЕГИСТР НЕДВИЖИМОГО ИМУЩЕСТВА, ПРАВ НА НЕГО И СДЕЛОК С НИМ
ЗЕМЕЛЬНО-КАДАСТРОВЫЙ ПЛАН ЗЕМЕЛЬНОГО УЧАСТКА

номер:
 участка
 назначение:
 участка
 плана

224050100002000735
 1.5999 га
 Витебская обл., Поставский р-н, г. Поставы, ул. Вокзальная, 85
 Земельный участок для обслуживания комплекса зданий
 Земли промышленности, транспорта, связи, энергетики, обороны и иного назначения
 1:2000

Номера точек	Меры линий, м
1-2	51.19
2-3	47.30
3-4	132.47
4-5	18.21
5-6	9.09
6-7	5.18
7-8	8.89
8-9	52.09
9-10	30.02
10-11	12.43
11-12	12.58
12-13	20.42
13-14	11.86
14-15	25.13
15-16	36.07
16-17	9.04
17-18	17.91
18-1	103.20
19-20	6.49
20-21	2.19
21-22	6.48
22-19	2.18
23-24	6.47
24-25	2.18
25-26	6.47
26-23	2.18
27-28	6.48
28-29	2.18
29-30	6.48
30-27	2.18



ода

УСЛОВНЫЕ ОБОЗНАЧЕНИЯ

- $\textcircled{2}$ - код охранной зоны и ее площадь
- 0.2500 - граница земельного участка
- - точка поворота границы земельного участка

ОПИСАНИЕ СМЕЖНЫХ ЗЕМЕЛЬ

Кадастровый блок и номер земельного участка
Исторические земельные участки отсутствуют
Идентифицированные земельные участки отсутствуют
Идентифицированные земельные участки отсутствуют
Идентифицированные земельные участки отсутствуют

Сведения об организации, выдавшей документ
 Поставское бюро Слубокского филиала РУП
 Витебское агентство по государственной
 регистрации и земельному кадастру"
 Регистратор недвижимости
 Жорев С.И.
 18.08.2020

Глубокское

БЮРО ТЕХНИЧЕСКОЙ ИНВЕНТАРИЗАЦИИ
ГОРОД (ПОС.) Поставы

Форма технического паспорта
(сер. ж/к) введена приказом министра
жилищно-коммунального хозяйства
Республики Беларусь от 13.02.89 г. № 31

Технический паспорт на общественное здание (сооружение)

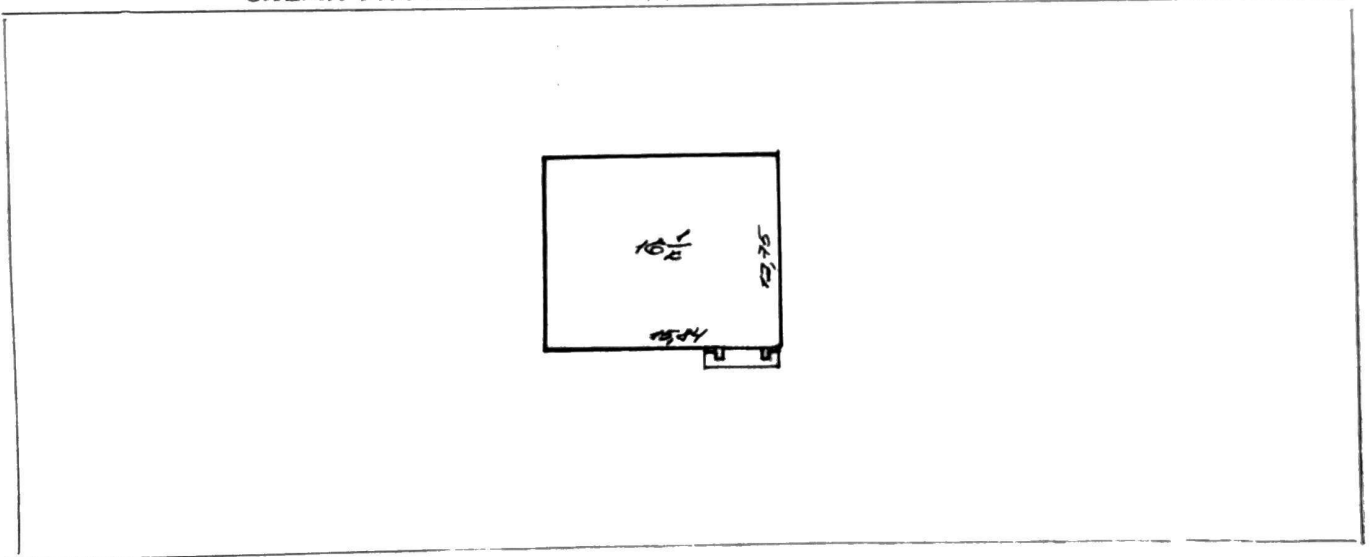
Составлен по состоянию на 21 ноя 1999 г.

АДРЕС: г. Поставы ул. Вокзальная, 85

ВЛАДЕЛЕЦ Поставское РАЙПО

ОСНОВАНИЕ ВЛАДЕНИЯ Регистрационное удостоверение,
выданное Поставским БРТИ, № 402 21 ноября 1999 года

СХЕМА РАСПОЛОЖЕНИЯ ЗДАНИЯ (СООРУЖЕНИЯ)



МЕХНИК
Начальник бюро технической инвентаризации

(Адамович И.В.)

М. П.

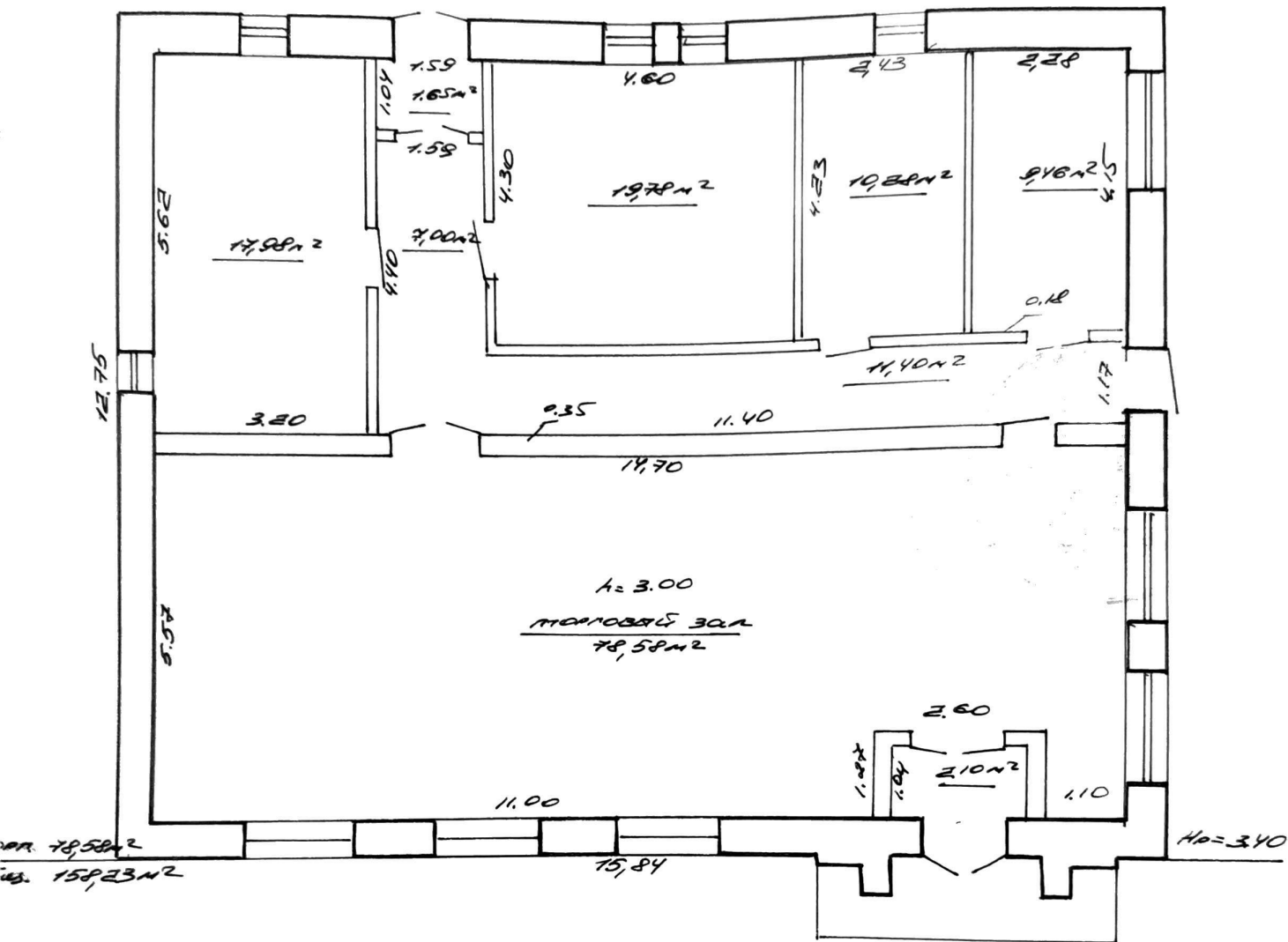
1. Республика Беларусь		1500000000
2. Область	<i>Витебская</i>	
3. Город (поселок и др.)	<i>Поставы</i>	
4. Район	<i>Поставский</i>	
5. Сельский совет		
6. Улица	<i>Бюквальная</i>	
7. Номер дома		11. Квартал
8. Номер корпуса		12. Номер участка
9. Инвент. номер		13. Номер картограммы
10. Лимит	<i>16 1/2</i>	14. Категория фонда

100

1. Техническая характеристика здания (сооружения)
(назначение количества мест, посещений и т. д.)
магазин, строительный материал

2. Собственники (фондодержатели)	Долевое участие	№ реестра
<i>Поставское РАЙПО</i>	<i>цел</i>	<i>356</i>

1. Серия, тип проекта		9. Число квартир шт.	
2. Число этажей шт.	<i>1</i>	10. Число жилых комнат шт.	<i>1</i>
3. Площ. застройки в кв. м.	<i>202</i>	11. Материал стен	<i>кирпич</i>
4. Объем здания куб. м.	<i>684</i>	12. Год постройки	<i>1994</i>
5. Общ. площ. здания кв. м.	<i>158,2</i>	13. Восстановительная стоимость, руб.	<i>8.004.429.438.</i>
5.А. в т. ч. подвала кв. м.		14. Действительная стоим. руб.	<i>6.971.703.729.</i>
6. Площадь нежилых помещений кв. м.		15. Физический износ в %	<i>1035725709.</i>
7. Полезная площадь жилых помещений кв. м.		16.	
8. Жилая площадь кв. м.			



Плоское

ул. БОКСАЛЬНАЯ
 НАЛ. СМОУДНАМЕНАНОСТ

18 1/2

21 март 99

9. Техническое описание конструктивных элементов и инженерного оборудования основного строения

№№ п-п	Наименование конструктивных элементов	Описание конструктивных элементов (материал, конструкция, отделка и прочие)	Износ, %		
1	2	3	4		
1	Фундамент	<i>ж/б блоки</i>	10		
2	а. Наружные, внутрен. кап. стены	<i>клинчатые</i>	10		
	б. Перегородки	<i>—</i>	10		
3	Перекрытия				
	Чердачные	<i>ж/б плиты</i>	10		
	Междуэтажные				
	Подвальные				
4	Крыша	<i>совмещенная</i>	10		
5	Полы				
6	Проемы	Оконные	<i>створчатые, окрашенные</i>	10	
		Дверные	<i>филенчатые</i>	10	
7	Отделоч. работы	Наружная отделка			
		а.			
		б.			
	Внутренняя отделка				
8	Санитарно-электротехнич. работы	Центральное отопление	<i>да</i>		
		Печное отопление			
		Водопровод			
		Электроосвещение	<i>скрытая за проводка</i>	10	
		Радио			
		Телефон	<i>да</i>		
		Телевидение			
		Ванны	с газов. колонкой		
			с дров. колонкой		
			с гор. водой		
		Горячее водоснабжение			
		Вентиляция			
		Газоснабжение			
		Мусоропровод			
Лифты					
Канализация					
9	Разные работы				

