

II. ОСОБЫЕ ОТМЕТКИ

Приложение:

- 1. поэтажные планы на 2 листах
- 2. План земельного участка на _____ листах

Земельный
 Паспорт составил: " 18 " 03 2004 г. 6 листов 1
 Паспорт проверил: " 18 " 03 2004 г. Павлов Александрович

Комитет по земельным ресурсам, геодезии
и картографии при Совете Министров
Республики Беларусь

Республиканское унитарное предприятие
"Минское городское агентство по
государственной регистрации
и земельному кадастру"

город (пос.) Минск

Форма технического паспорта
утверждена приказом Министра
жилищно-коммунального хозяйства
Республики Беларусь
13.02.1989 г. № 31

ТЕХНИЧЕСКИЙ ПАСПОРТ

НА ОБЩЕСТВЕННОЕ ЗДАНИЕ
(СООРУЖЕНИЕ)

СОСТАВЛЕН ПО СОСТОЯНИЮ НА " 19 " 01 2001 г.

АДРЕС: пер 2^{ой} Вилокшперной, 30

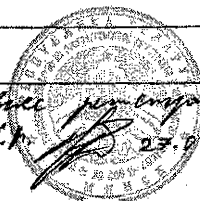
ВЛАДЕЛЕЦ: Частное торговое унитарное предприятие
«Белкооп-элит» Белкоопсоюз

ОСНОВАНИЕ ВЛАДЕНИЯ Регистрационное удостоверение
№ 37526-267/04 от 18.03.2004.



М.П. / Директор

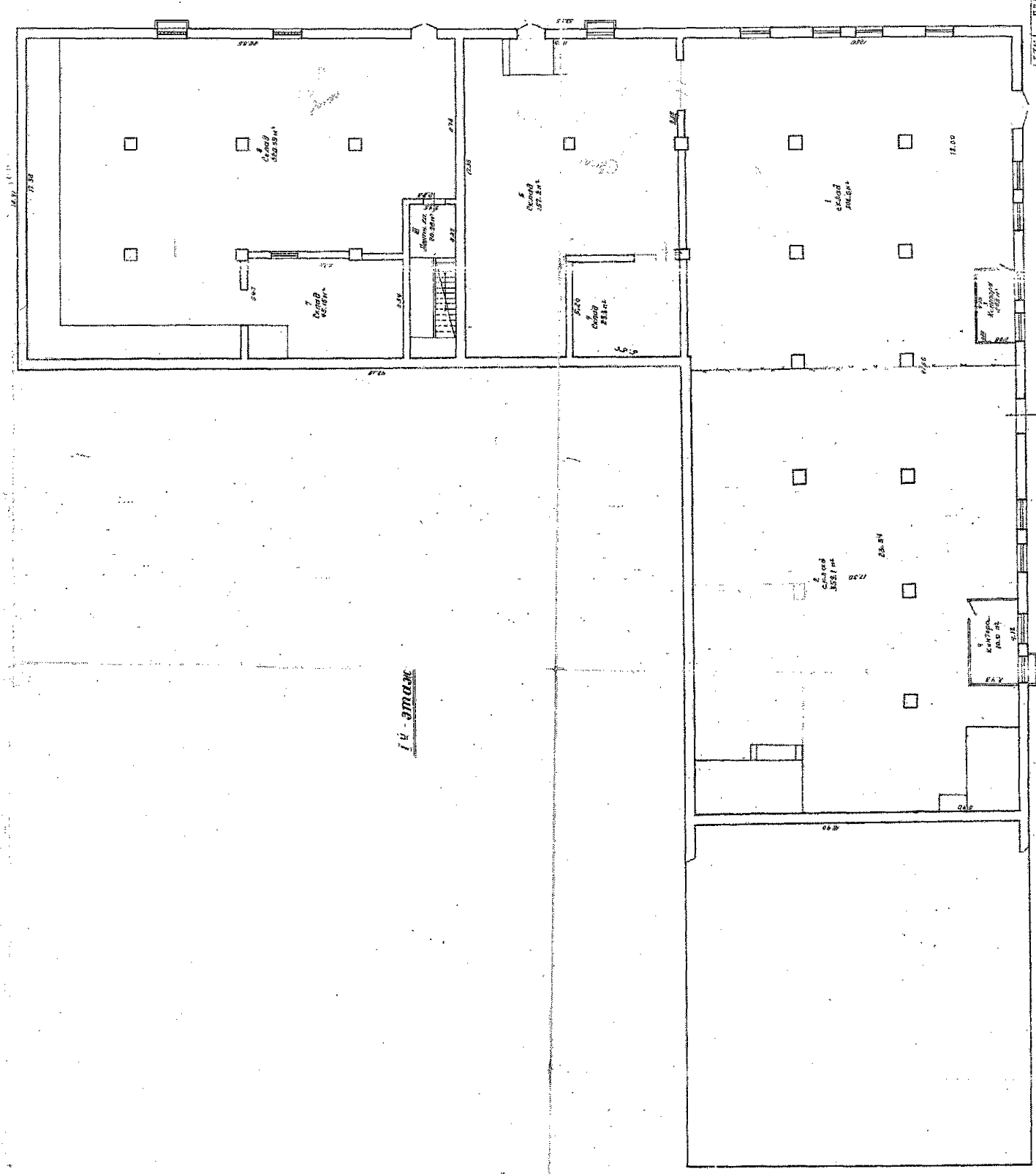
Handwritten signature



Исполнительная вице-регистрация
Кобася С.И. 23.07.2006.

А.В.Дудко

EST. 100-200000000-100
CO. 100-200000000-100
DATE: 1/1/78
BY: J. J. J.
SCALE: 1/8" = 1'-0"



2nd Flr

3rd Flr

