

РЕСПУБЛИКА БЕЛАРУСЬ
ЕДИНЫЙ ГОСУДАРСТВЕННЫЙ РЕГИСТР НЕДВИЖИМОГО
ИМУЩЕСТВА, ПРАВ НА НЕГО И СДЕЛОК С НИМ

Государственный комитет по имуществу Республики Беларусь
РУП "Витебское агентство по государственной регистрации и
земельному кадастру"
Оршанский филиал

СВИДЕТЕЛЬСТВО (УДОСТОВЕРЕНИЕ) № 240/1211-84
О ГОСУДАРСТВЕННОЙ РЕГИСТРАЦИИ

По заявлению № 16710/09:1211 от 26 ноября 2009 года
в отношении **капитального строения** с инвентарным номером
240/С-32660, расположенного по адресу: Витебская обл., Оршанский
р-н, гп Ореховск, ул. Ленина, д.36, площадь - 383.4 кв.м., назначение -
Здание административно-хозяйственное, наименование - Здание
административно-бытового корпуса

произведена государственная регистрация:

1. создания капитального строения на основании строительства
и ввода в эксплуатацию капитального строения;
2. возникновения права собственности на капитальное
строение, правообладатель - юридическое лицо, резидент Республики
Беларусь Открытое акционерное общество "Оршанский комбинат
строительных материалов".

Приложения: нет

Примечания: нет

Свидетельство составлено 27 ноября 2009 года

Регистратор

Халецкий Дмитрий Сергеевич 1211

(подпись)



Лист

из

1

ГОСУДАРСТВЕННЫЙ КОМИТЕТ ПО ИМУЩЕСТВУ
РЕСПУБЛИКИ БЕЛАРУСЬ

ТЕХНИЧЕСКИЙ ПАСПОРТ

на нежилое здание

составлен по состоянию на «3» ноября 2009г.

РУП «Витебское агентство по государственной регистрации и земельному кадастру»

Оршанский филиал

(наименование организации по государственной регистрации)

Назначение: Здание административно-хозяйственное

Инвентарный номер 240/С-32660

Адрес (местонахождение) Витебская обл, Оршанский р-н, г.п.Ореховск, ул.Ленина, 36

Геокод _____

Паспорт составил _____

(подпись)

Т.Т.Новикова

(инициалы, фамилия)

Дата составления «3» ноября 2009г.

Паспорт проверил _____

(подпись)

О.Л.Градюшко

(инициалы, фамилия)

Дата проверки «5» 11 2009 г.

Уполномоченное
должностное лицо _____

(должность, подпись)

М.П.

О.Л.Градюшко

(инициалы, фамилия)

Отметки о проведенных проверках характеристик недвижимого имущества

« » _____ 20 г. Изменений нет

(подпись)

(инициалы, фамилия)

Уполномоченное должностное лицо _____

(подпись)

М.П.

(инициалы, фамилия)

« » _____ 20 г. Изменений нет

(подпись)

(инициалы, фамилия)

Уполномоченное должностное лицо _____

(подпись)

М.П.

(инициалы, фамилия)

1. Общие сведения о нежилом здании

Таблица 1

1. Литер	1Б2/к	9. Общая площадь жилых помещений (квартир), м ²	
2. Количество этажей, шт.	2	10. Жилая площадь, м ²	
3. Количество подземных этажей, шт.		11. Количество квартир, шт.	
4. Площадь застройки, м ²	252	12. Число жилых комнат, шт.	
5. Объем здания, м ³	1632	13. Материал стен	Силик.блоки
6. Общая площадь здания, м ²	383.4	14. Год постройки	2006
7. Нормируемая площадь здания, м ²	203.5	15. Физический износ, %	5
8. Количество нежилых изолированных помещений,		16. Площадь балконов, лоджий, террас, м ²	

2. Сведения о земельном участке

Таблица 2

Кадастровый номер земельного участка	Площадь земельного участка, га	Наименование документа, удостоверяющего право на земельный участок	Номер документа, удостоверяющего право на земельный участок
223656200001000209	4.0806	Свидетельство	240/457-2832
Застроенная площадь земельного участка, м ²			
всего	под основным строением	под прочими строениями и сооружениями	
252	252	-	

Подпись исполнителя



3. Распределение нежилых помещений и их площадей

Назначение/ Площадь	Административные помещения	Торговые помещения	Помещения заравоохранения	Складские помещения	Спортивные помещения	Образовательные, воспитательные, научные помещения	Коммунально- бытовые помещения	Культурно- просветительские помещения
Нормируемая площадь, м ²	203.5							
Вспомогательная площадь, м ²	179.9							
Общая площадь здания, м ²	383.4							

Таблица 3

Назначение/ Площадь	Помещения транспортного назначения (гаражи)	11	12	13	14	15	16	17	18	19	Итого
Нормируемая площадь, м ²	10										20
Вспомогательная площадь, м ²											203.5
Общая площадь здания, м ²											179.9
											383.4

4. Гостиницы, профилактории, санатории, дома отдыха, больницы, школы, детские сады и т.д.

палат, спален	классов, аудиторий	комнат для отдыха и игр	номеров	в том числе						Количество мест
				одноместные	двухместные	трехместные	четырёхместные и более			
1	2	3	4	5	6	7	8	9	10	

Таблица 4

Примечание. Наименование граф 11-19 таблицы 3 и наименование графы 5 таблицы 4 заполняется при составлении технического паспорта.

Подпись исполнителя



5. Распределение жилых помещений и их площадей

Таблица 5

Наименование	Распределение жилых помещений по числу комнат										Итого в отдельных квартирах	Итого в общежитиях
	однокомнатные	двухкомнатные	трехкомнатные	четырёхкомнатные	пятикомнатные	более пяти комнат	в том числе			в покоевых этажах		
							в мансардах	в подвалах	в покоевых этажах			
1	2	3	4	5	6	7	8	9	10	11	12	
Количество квартир												
Количество жилых комнат												
Жилая площадь, м ²												
Общая площадь жилых помещений (квартир), м ²												
Общая площадь здания (общая площадь квартир по СНБ), м ²												

6. Благоустройство площадей нежилого здания, м²

Таблица 6

Наименование	водопровод	Отопление										Канализация		Горячее водоснабжение		Газоснабжение		лифт			
		печное	печное, газовое	от АГВ	от ТЭЦ	центральное от собственной котельной						местная	центральная	от колонок	центральное	сжиженный газ	сетевое		ванны (душ)		
						на твердом топливе	на жидком топливе	на газе	на твердом топливе	на жидком топливе	на газе										
1	2	3	4	5	6	7	8	9	10	11	12	13	14	15	16	17	18	19	20	21	22
Общая площадь здания	383.4											383.4		383.4							
Основная (нормируемая) площадь	203.5											203.5		203.5							
Общая площадь жилых помещений (квартир)																					
Жилая площадь																					

Подпись исполнителя



7. Техническое описание конструктивных элементов и инженерного оборудования

№ п/п	Наименование конструктивных элементов и инженерного оборудования	1		2		3		4		5		6		7		8		9		
		1	2	1	2	1	2	1	2	1	2	1	2	1	2	1	2			
	Фундамент																			
	А. Наружные, внутренние капитальные стены																			
	Б. Перегородки																			
3	Перекрытия	чердачные	Железобетонное																	
		междуэтажные	Железобетонное																	
		подвальные																		
4	Крыша																			
			Совмещенная рулонная																	
5	Полы																			
			Плитка, линолеум																	
6	Проемы	оконные	ПВХ																	
		дверные	Простые																	
7	Отделочные работы	наружная отделка:	а) потолка	Оштукатурен																
			б) стен	Оштукатурены окрашены																
		внутренняя отделка	внутренняя	Оштукатурено, окрашено, побелено, облицовано плиткой																
			отделка																	
8	Инженерное оборудование	электроснабжение	Скрытая проводка																	
		водопровод	Полипропиленовые																	
		канализация	ПВХ																	
		горячее водоснабжение																		
		ванны (души)	Да																	
		газоснабжение																		
		напольные электроплиты																		
		вентиляция	Естественная																	
		радио																		
		телевидение																		
		телефон	Да																	
		мусоропровод																		
		лифты																		
		Прочие работы																		

Подпись исполнителя

[Handwritten Signature]

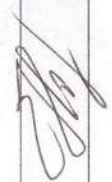
Крыльцо - 2.7м²

8. Назначение и характеристика основных и служебных строений, пристроек, подвалов, дворовых сооружений

Таблица 8

Литер	Назначение	Год постройки	Площадь, м ²	Объем, м ³	% износа	Описание конструктивных элементов								Благоустройство			
						фундамент	стены и перегородки	перекрытия	кровля	полы	проемы	электричество	отопление	водопровод	канализация	газоснабжение	
1	2 Зд-е административно-хозяйственное	3 2006	4 244.3	5 1632	6 5	7 Бетон.	8 Силик.блоки	9 Жел/бет	10 Совмещ. ен.	11 Линол., плитка	12 ПВХ, простые	13 Да	14 Да	15 Да	16 Да	17 17	

Примечания: *металл. лест. 5.7м², бетонч. кр-го 7.7м²*



Подпись исполнителя

Подпись исполнителя
М.П.



Приложение: 1. Потажные планы на 2 листах
2. План земельного участка на 2 листах

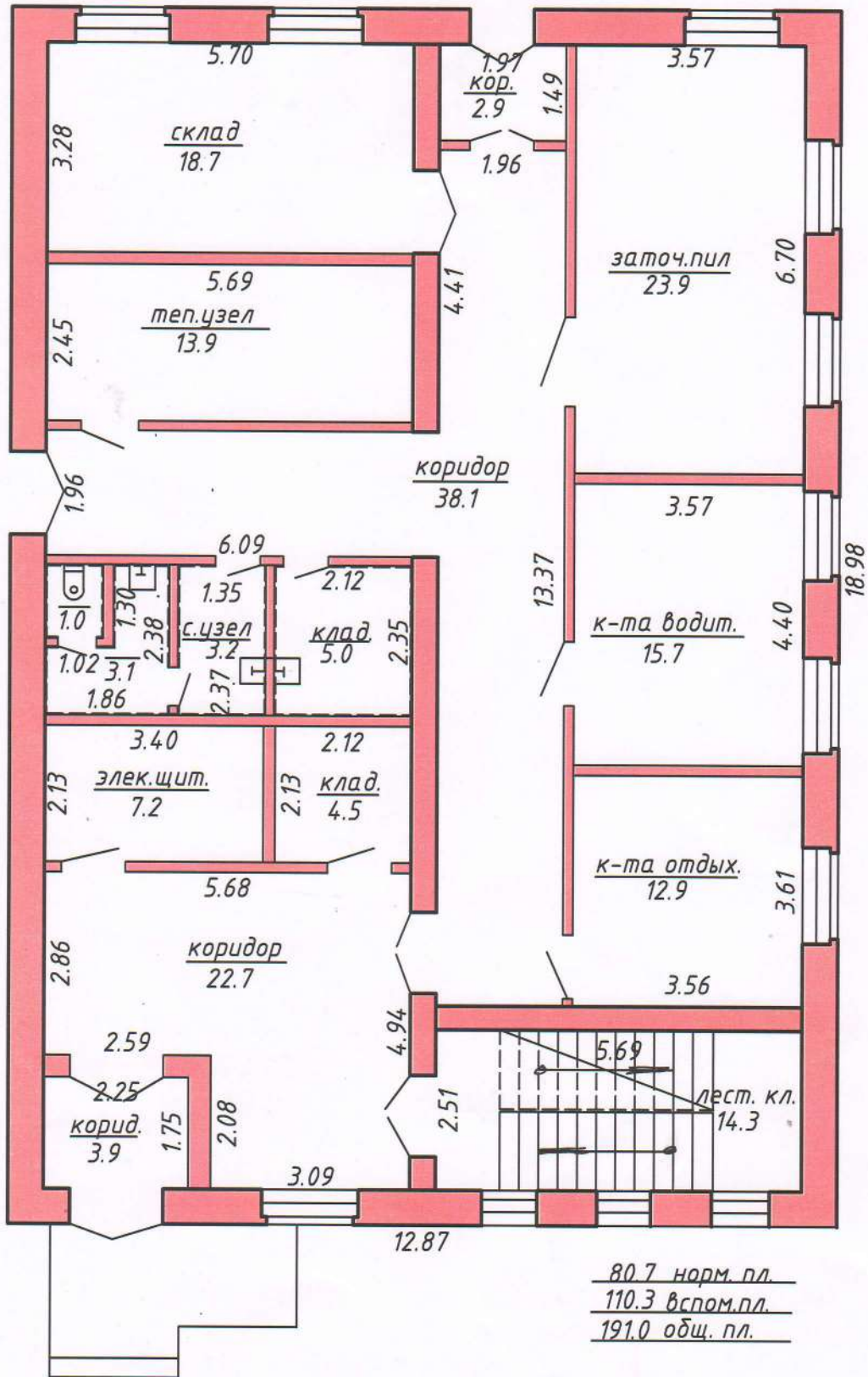
10. Особые отметки

№ п/п	Вид стоимости	В ценах какого года определена стоимость	Дата определения	Сумма (руб.)
1	2	3	4	5

Таблица 9

9. Экономические характеристики нежилого здания

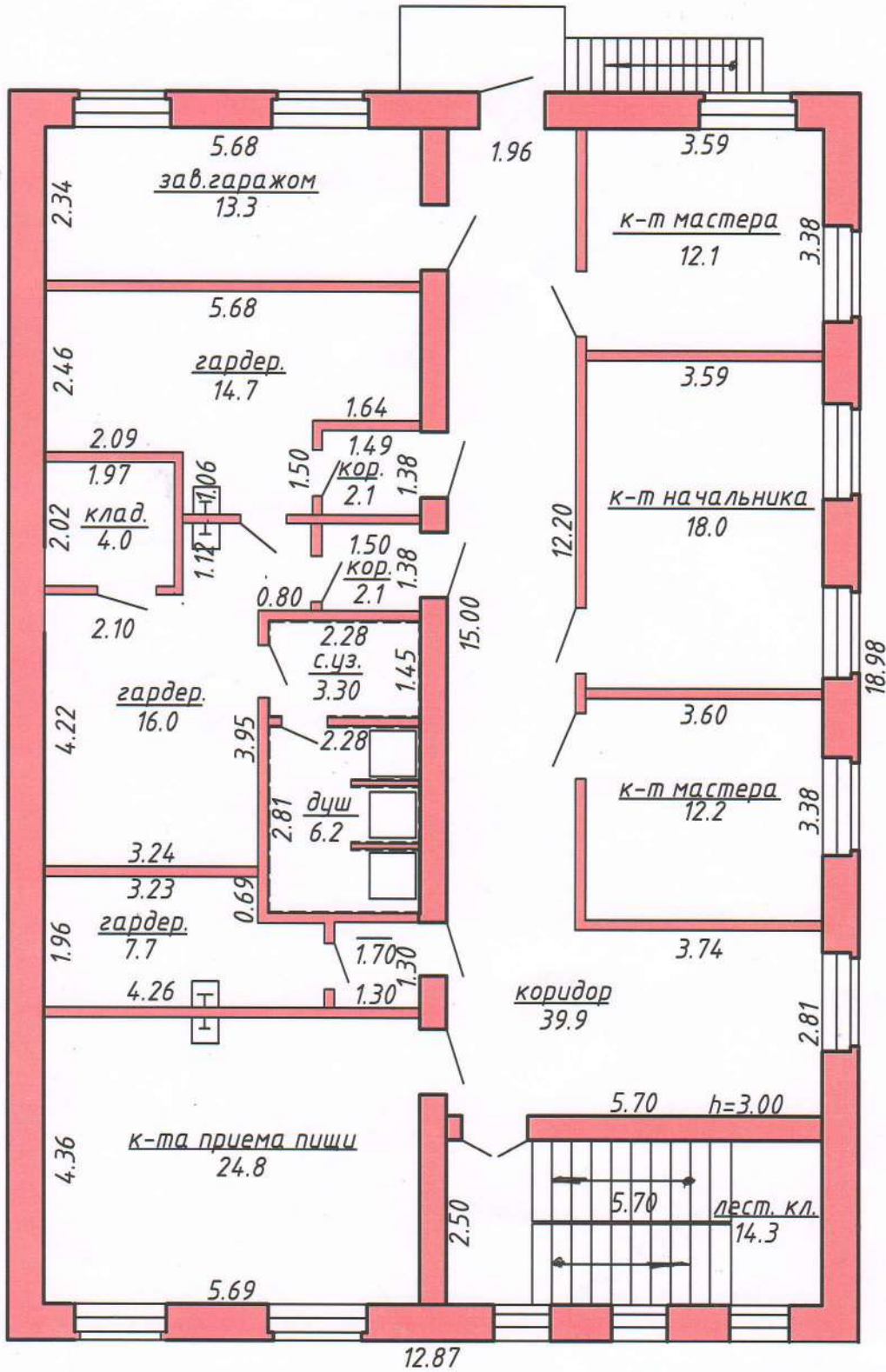
1 этаж



80.7 норм. пл.
 110.3 вспом. пл.
 191.0 общ. пл.

РПН "ВИТЕБСКОЕ АГЕНТСТВО ПО ГОСУДАРСТВЕННОЙ РЕГИСТРАЦИИ И ЗЕМЕЛЬНОМУ КАДАСТРУ" Оршанский филиал			
АДРЕС г. Орша, ул. Орловская			
ОБЪЕКТА ул. Ленина, 36			
НАИМЕНОВАНИЕ ЭТАЖА	НОМЕР ЛИСТА	ЛИТЕР	Вычертил
3	11	16 ²	Проверил
3		11	2009
Масштаб 1:100			

2 этаж



122.8 норм. пл.
 69.6 вспом.пл.
 192.4 общ. пл.

ФУП "ВИТЕБСКОЕ АГЕНТСТВО ПО ГОСУДАРСТВЕННОЙ РЕГИСТРАЦИИ И ЗЕМЕЛЬНОМУ КАДАСТРУ" Оршанский филиал			
АДРЕС		г. п. Оршанский	
ОБЪЕКТА		ул. Ленина, 36	
ЛИТЕРАТУРА	ЛИТЕРАТУРА	ЛИТЕРАТУРА	Вычертил
ЭТАЖА	ЛИСТА	ЛИСТА	Проверил
3	11	15 ² / ₄	Сидоренко
2009 г.		Масштаб 1:100	

Дзяржаўны камітэт па маёмасці
Рэспублікі Беларусь
РЭСПУБЛІКАНСКАЕ УНІТАРНАЕ
ПРАДПРЫЕМСТВА
«ВІТЭБСКАЕ АГЕНЦТВА ПА
ДЗЯРЖАЎНАЙ РЭГІСТРАЦЫІ І
ЗЯМЕЛЬНАМУ КАДАСТРУ»
Аршанскі філіял

Государственный комитет по имуществу
Республики Беларусь
РЕСПУБЛИКАНСКОЕ УНИТАРНОЕ
ПРЕДПРИЯТИЕ
«ВИТЕБСКОЕ АГЕНТСТВО ПО
ГОСУДАРСТВЕННОЙ РЕГИСТРАЦИИ И
ЗЕМЕЛЬНОМУ КАДАСТРУ»
Оршанский филиал

211391, г. Орша, вул. Мінская, 23. Тэл. (8-0216) 26 10 36

Регистратор Жукова Ирина Петровна

Исходящий № 9-20/5408 от "17" "10" 2014 г.

Главное управление юстиции Витебского
областного исполнительного комитета,
Витебская обл., г. Витебск, ул. Правды, 34
копия: Открытое акционерное общество
"Оршанский комбинат строительных
материалов", Витебская обл., г. Орша,
ул. Строителей, 3

УВЕДОМЛЕНИЕ

Оршанский филиал РУП "Витебское агентство по государственной регистрации и земельному кадастру" в соответствии со ст.63, ст.64 Закона Республики Беларусь от 22.07.2002г. №133-З «О государственной регистрации недвижимого имущества, прав на него и сделок с ним» уведомляет, что по письму главного управления юстиции Витебского областного исполнительного комитета №2-3/21270 от 16.10.2014 года произведена 17.10.2014 года государственная регистрация прекращения прав, ограничений (обременений) прав (запрещение (иное)) в отношении капитальных строений с инвентарными номерами № 240/С -32678, 240/С-32660 расположенное по адресу: Витебская обл., Оршанский р-н, г.п.Ореховск, ул. Ленина, 36/1 и 36 зарегистрированные за Открытое акционерное общество "Оршанский комбинат строительных материалов".

В адрес Главного управления юстиции Витебского областного исполнительного комитета, направляю свидетельства (удостоверения) о государственной регистрации № 240/1134-4604 и 240/1134-4605 от 17.10.2014 года.

Регистратор

 Жукова И.П.

Введ. № 633
дд. 10. 2014