

11. ОСОБЫЕ ОТМЕТКИ

Приложение:

1. Податные квитанции на 5 листах

2. План земельного участка на _____ листах

Паспорт составлен " 18 " 03 2004 г. д | Артурс |
Паспорт проверен: " 11 " 03 2004 г. Александр | Иванов |

Комитет по земельным ресурсам, геодезии
и картографии при Совете Министров
Республики Беларусь

Республиканское унитарное предприятие
"Минское городское агентство по
государственной регистрации
и земельному кадастру"

город (пос.) Минск

паспорт
корпуса
Е4/к
30

Форма технического паспорта
утверждена приказом Министра
жилищно-коммунального хозяйства
Республики Беларусь
13.02.1989 г. № 31

ТЕХНИЧЕСКИЙ ПАСПОРТ

НА ОБЩЕСТВЕННОЕ ЗДАНИЕ
(СООРУЖЕНИЕ)

СОСТАВЛЕН ПО СОСТОЯНИЮ НА " 19 " 01 2001 г.

АДРЕС: пер. 2-ой Велосипедной, 30

ВЛАДЕЛЕЦ: Частное торговое унитарное предприя-
тие "Белкоопкапитал" Белкоопсоюз

ОСНОВАНИЕ ВЛАДЕНИЯ Регистрационное удостоверение
№ 40014-069/01 от 18.03.2004.



М.П. / Директор

Александр

А.В. Дудко



Исполнительный директор
Кудаса 24.07.2006 г.

№ п/п	высота	площадь	№ сор-тика	Таблица	степень износа	вес	подвес			средняя температура	объем	нагрузка	в %	длина	ширина
							к	л	д						
8	11	10	12	13	14	15	16	17	18	19	20	21	22	23	24
	6,97		3952						3952						
	3,50		81						81						
	2,50		28						28						
	8,50		125						125						
	3,10		403						403						
									20642						25

1500000000
100
102
0,554
561
102-5
3

БЕЛАРУСЬ

1. РЕСПУБЛИКА _____

2. ОБЛАСТЬ _____

3. ГОРОД (ПОСЕЛОК И ДР.) Минск

4. РАЙОН Минский

5. СЕЛЬСКИЙ СОВЕТ _____

6. УЛИЦА г-р 2-ой Инженерной

7. НОМЕР ДОМА _____ КВАРТАЛ _____

8. НОМЕР КОРПУСА _____

9. ИНВЕНТАРНЫЙ НОМЕР _____

10. ЛИТЕР С К

11. КВАРТАЛ _____

12. НОМЕР УЧАСТКА _____

13. НОМЕР КАРТОГРАММЫ _____

14. КАТЕГОРИЯ ФОНДА _____

1. ТЕХНИЧЕСКАЯ ХАРАКТЕРИСТИКА ЗДАНИЯ (СООРУЖЕНИЯ)

Жилая комната

2. Собственник Жиль Ремонт

белорусский республиканский вс 400ч 409ч

союз потребителей ошавб

3. ОБЩИЕ СВЕДЕНИЯ

9. ЧИСЛО КВАРТИР _____

10. ЧИСЛО ЖИЛЫХ КОМНАТ _____

11. МАТЕРИАЛ СТЕН _____ 101

12. ГОД ПОСТРОЙКИ _____ 1967

13. ВОССТАНОВИТЕЛЬНАЯ СТОИМОСТЬ, руб. _____ 631165778

14. ДЕЙСТВИТЕЛЬНАЯ СТОИМОСТЬ, руб. _____ 473 527334

15. ФОНЕВИСКИЙ ИЕНОС в % _____ 25

16. Минск г-р 2-ой Инженерной 4631

1. СЕРИЯ ПРОЕКТА _____

2. ЧИСЛО ЭТАЖЕЙ _____ 1

3. ПЛОЩАДЬ ЗАСТРОЙКИ в м² _____ 4848

4. ОБЪЕМ ЗДАНИЯ, м³ _____ 20642

5. ОБЩАЯ ПЛОЩАДЬ ЗДАНИЯ, м² _____ 4888

5а. в том числе ПОДВАЛА, м² _____ 323

6. ПЛОЩАДЬ НЕЖИЛЫХ ПОМЕЩЕНИЙ, м² _____ 4888

7. ПОЛЕЗНАЯ ПЛОЩАДЬ ЖИЛЫХ ПОМЕЩЕНИЙ, м² _____

8. ЖИЛАЯ ПЛОЩАДЬ, м² _____

(подпись, количество мест, подписи и т.д.)

9. ТЕХНИЧЕСКОЕ ОПИСАНИЕ КОНСТРУКТИВНЫХ ЭЛЕМЕНТОВ И ИНЖЕНЕРНОГО ОБОРУДОВАНИЯ ОСНОВНОГО СТРОЕНИЯ

№	Наименование конструктивных элементов	Описание конструктивных элементов (материал, конструкция, отделка и прочее)	Износ, %
1	Фундамент	бутобетонный	25
2	а. Наружные, внутренние, капитальные стены б. Перегородки	це/бетонная панель кирпичная перегородка це/бетонная це/бетонная це/бетонная	25 25 20 20
3	Перекрытия	Чердачные Междуетажные	20 20
4	Крыша	Полувальные	20
5	Полы	Современная рулонная мадальн., мшилами, глыбе	25
6	Проемы	Окнальные Дверные	25 25
7	Отделочные работы	а. наружная отделка б. Внутренняя отделка Центральное отопление Печное отопление	20 20
8	Санитарно- и электротехнические работы	Печное отопление Водопровод Электроосвещение Радио Телефон Телевидение Газовый колонкой с адрок. Ванна с горячей водой Горячее водоснабжение Вентиляция Газоснабжение Мусорпровода Лифты Канализация	30 30 30 30 30 30 30 30 30
9	Разные работы	Крышное покрытие бетонное	30 30

Общая площадь	Эксплуатационная	Жилая	Кухня	Прочая	Квартир
1	2	3	4	5	6
7	8	9	10	11	12
13	14	15	16	17	18
19	20	21	22	23	24

8. ЭКСПЛУАТАЦИЯ ЗЕМЕЛЬНОГО УЧАСТКА, КВ.М.

Общая площадь	Эксплуатационная	Жилая	Кухня	Прочая	Квартир
1	2	3	4	5	6
7	8	9	10	11	12
13	14	15	16	17	18
19	20	21	22	23	24

7. БЛАГОУСТРОЙСТВО ОБЩЕЙ ПЛОЩАДИ КВ.М.

№ п.п.	Вид благоустройства	Площадь, кв.м.
1	Внутренняя	1488
2	Внешняя	1488
3	Внутренняя	1488
4	Внешняя	1488
5	Внутренняя	1488
6	Внешняя	1488
7	Внутренняя	1488
8	Внешняя	1488
9	Внутренняя	1488
10	Внешняя	1488
11	Внутренняя	1488
12	Внешняя	1488
13	Внутренняя	1488
14	Внешняя	1488

6. РАСПРЕДЕЛЕНИЕ ЖИЛОЙ ПЛОЩАДИ КВ.М.

№ п.п.	Вид благоустройства	Площадь, кв.м.
1	Внутренняя	1488
2	Внешняя	1488
3	Внутренняя	1488
4	Внешняя	1488
5	Внутренняя	1488
6	Внешняя	1488
7	Внутренняя	1488
8	Внешняя	1488
9	Внутренняя	1488
10	Внешняя	1488
11	Внутренняя	1488
12	Внешняя	1488
13	Внутренняя	1488
14	Внешняя	1488

10. ХАРАКТЕРИСТИКА СТРОЕНИЙ, ХОЛОДНЫХ ПРИСТРОЕК, СООРУЖЕНИЙ, ЗАМОЩЕНИЙ И ИХ ОЦЕНКА

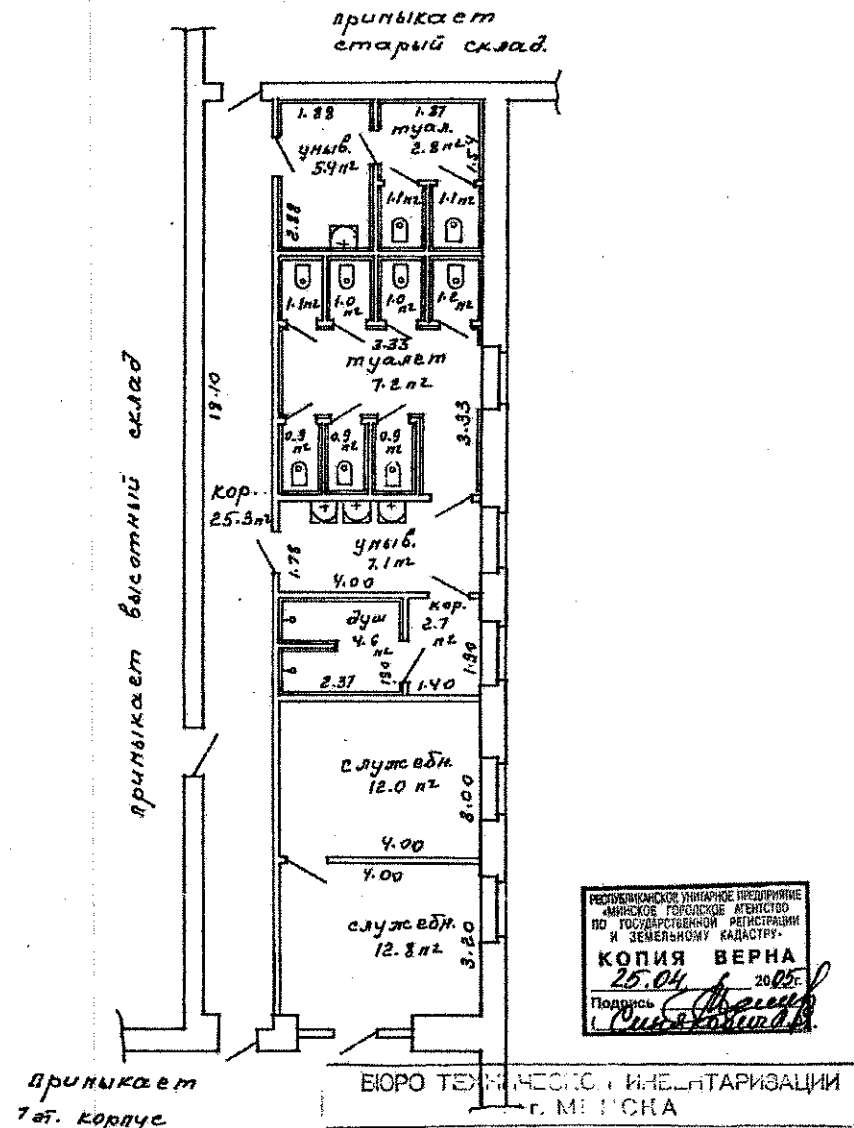
Литер.	Наименование строений и сооружений	Год постройки, кв	Описание конструктивных элементов				кромка
			фундаменты	стены и перегородки	перекрытия	кровля	
1	2	3	4	5	6	7	
ЛК	Особняк	1967					
ЛК	1. Офисное здание	- " -					
	2. - " -	- " -					
	3. - " -	- " -					
ЛК	Особняк	- " -					

4 РАСПРЕДЕЛЕНИЕ НЕЖИЛОЙ ПЛОЩАДИ КВ.М.

1	2	3	4	5	6	7	8	9	10	11	12	13	14	15	16	17					
Промышл.	Производства	Учебно-научная	Учебно-научная	Общественного назначения	Общественного назначения	Торговая	Школьная	Учебно-научная	Учебно-научная	Промышл.	Детские и спорт.	Культурно-просвет.	Транспорт.	Торговая и мастерская	Спортивная	Торговая и мастерская	Спортивная	Складская	Складская	Складская	
Основная	Основная	Основная	Основная	Основная	Основная	Основная	Основная	Основная	Основная	Основная	Основная	Основная	Основная	Основная	Основная	Основная	Основная	Основная	Основная	Основная	Основная
Общая	Общая	Общая	Общая	Общая	Общая	Общая	Общая	Общая	Общая	Общая	Общая	Общая	Общая	Общая	Общая	Общая	Общая	Общая	Общая	Общая	Общая
Всего	Всего	Всего	Всего	Всего	Всего	Всего	Всего	Всего	Всего	Всего	Всего	Всего	Всего	Всего	Всего	Всего	Всего	Всего	Всего	Всего	Всего

5. ПОСТИННЦЫ, ПРОФИЛАКТОРИИ, САНАТОРИИ, ДОМА ОТДЫХА, ВОДНЫЕ, КУРОРТЫ, ДЕТАЛИ И Т.Д.

1	2	3	4	5	6	7	8	9	10	11	12	13	14	15	16
Имя	Имя	Имя	Имя	Имя	Имя	Имя	Имя	Имя	Имя	Имя	Имя	Имя	Имя	Имя	Имя
18	19	20	21	22	23	24	25	26	27	28	29	30	31	32	33
1-мест.	2-х мест.	3-х мест.	4-х мест.	по проекту	факт-часки	полит.судней	кварти.армат.-для отб.-комнат	кв и нр.	номеров						
в тон числе															
когда мест															
основная площадь, кв.м.															

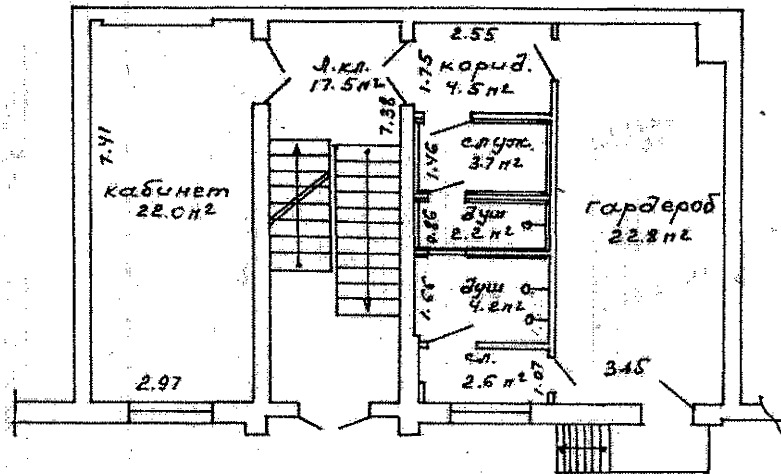


РЕСПУБЛИКАНСКОЕ УНИТАРНОЕ ПРЕДПРИЯТИЕ
 МИНСКОЕ ГОРОДСКОЕ УПРАВЛЕНИЕ
 ПО ГОСУДАРСТВЕННОМУ РЕГИСТРАЦИИ
 И ЗЕМЕЛЬНОМУ КАДАСТРУ.
КОПИЯ ВЕРНА
 25.04 20.05
 Подпись: *Синякович*

БЮРО ТЕХНИЧЕСКОГО ИНЖЕНТАРИЗАЦИИ
 г. МИНСКА

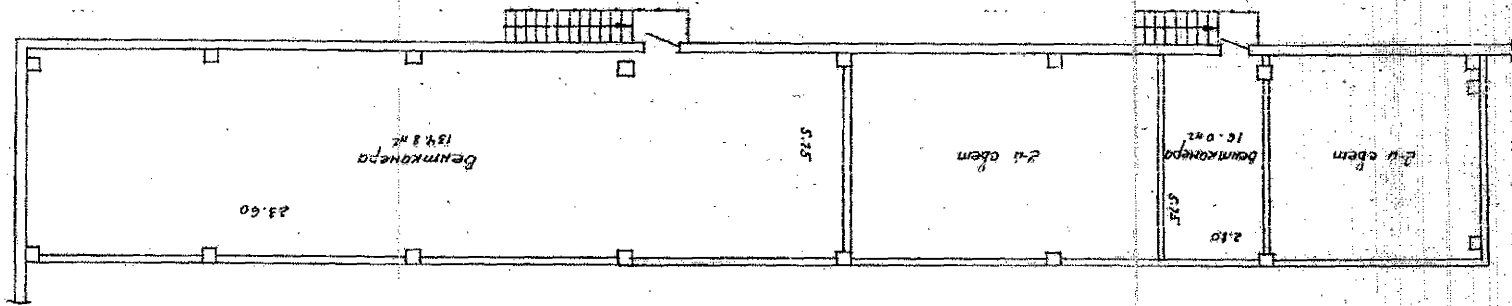
Ул.	пер. 20 ^й велосипедный 30		
М. 51	Литер	8 1/2	
202-5	561		
План	пристройки к лат. 1 кв. 2		
Состав	20.08.99г. Синякович <i>Синякович</i>		
Выполн. л.	20.08.99г. Синякович <i>Синякович</i>		
Провер. л.	20.08.99г. Матюшанок <i>Матюшанок</i>		

а.л.



БЮРО ТЕХНИЧЕСКОГО ИНЖЕНТЕРИЗАЦИИ			
г. М. П. СКА			
улицер 200 Велосипедный 30			
кв. №	561	литер	8/К
этаж	2 этаж	м. 1:100	
Составил	Синькович	20.08.99	
Выполнил			

БЮРО ТЕХНИЧЕСКОГО ПРОЕКТИРОВАНИЯ
 ул. пр. 2-й Демоскопский 30
 этаж 1
 кв. 561
 202-5
 2008-991
 100
 2-го
 Д.М. Сидяков
 2008.991
 2008.991



3

2

1

0.200