

## ГОСУДАРСТВЕННЫЙ КОМИТЕТ ПО ИМУЩЕСТВУ РЕСПУБЛИКИ БЕЛАРУСЬ

## ТЕХНИЧЕСКИЙ ПАСПОРТ

## на здание

Браславское бюро Полоцкого филиала Республиканского унитарного предприятия "Витебское  
агентство по государственной регистрации и земельному кадастру"

(наименование организации по государственной регистрации недвижимого имущества, прав на него и сделок с ним)

Наименование: Одноэтажное кирпичное здание котельной

Назначение: 2 20 00 - Здание нежилое

Инвентарный номер: 210/С-11591

Адрес: 211969, Республика Беларусь, Витебская обл., Браславский р-н,  
г. Браслав, ул. Юбилейная, 93Д

Составлен по состоянию на: 03.03.2022

Составил	<u>06.06.2022</u> (дата)	 (подпись)	<u>Н.А. Похомович</u> (инициалы, фамилия)
Проверил	<u>06.06.2022</u> (дата)	 (подпись)	<u>Е.С. Бринкевич</u> (инициалы, фамилия)
Уполномоченное должностное лицо	<u>06.06.2022</u> (дата)	 (подпись)	<u>Е.С. Бринкевич</u> (инициалы, фамилия)

Отметки



## 1. Общие сведения о здании

1. Кадастровый номер земельного участка	220850100001003532 (0.2
2. Литер	A1/к
3. Количество надземных этажей, шт.	1
4. Количество подземных этажей, шт.	0
5. Год постройки (дата приемки в эксплуатацию)	1971
6. Год реконструкции	2022
7. Физический износ, %	37
8. Объем здания, куб.м	1690
9. Наружная площадь (площадь застройки), кв.м.	300 (307)
10. Общая площадь здания, кв.м	309.7
11. Нормируемая площадь здания, кв.м	286.4
12. Количество нежилых изолированных помещений, шт.	0
13. Общая площадь нежилых изолированных помещений, кв.м	-
14. Нормируемая площадь нежилых изолированных помещений, кв.м	-
15. Количество жилых изолированных помещений (квартир), шт.	0
16. Жилая площадь жилого дома (общежития, жилого здания специального назначения), кв.м	-
17. Общая площадь жилых помещений (квартир) жилого дома, кв.м	-
18. Общая площадь квартир по СНБ, кв.м	-
19. Общая площадь жилых помещений общежития, жилого здания специального назначения, кв.м	-
20. Общая площадь помещений общежития, жилого здания специального назначения, кв.м	-
21. Площадь балконов, лоджий, террас и т.п. без учета коэффициентов, кв.м	-
22. Площадь балконов, лоджий, террас и т.п. жилых помещений с учетом коэффициентов, кв.м	-
23. Количество машино-мест, шт.	0
24. Площадь машино-мест, кв.м	-
25. Вид конструкции здания	Бескаркасная
26. Материал наружных стен	Кирпич

## 2. Сведения о стоимости

Вид стоимости	Дата определения (год уровня цен)	Стоимость, руб.	Документ о стоимости
1	2	3	4
Остаточная стоимость	01.03.22	0.00	Справка о балансе принадлежности стоимости КДУГ «Браславское ПМ» 11.03.2022 № 5



#### 4. Техническое описание

##### 4.1 Техническое описание здания

№ п/п	Наименование конструктивных элементов и инженерных систем	Описание конструктивных элементов и инженерных систем
1	2	3
1	Фундамент	Бутобетон
2	Наружные стены	Кирпичи
3	Внутренние стены	Кирпичи
4	Перегородки	Блок, Кирпичи
5	Перекрытия	Плита железобетонная
6	Крыша (кровля)	Рулонные кровельные материалы
7	Полы	Бетон Наличие теплых полов: Нет
8	Окна	Деревянные изделия
9	Двери, ворота	Деревянные изделия
10	Отделочные работы:	-
10.1	наружная отделка стен	Нет
10.2	внутренняя отделка	Оштукатурено и окрашено, Облицовка керамической плиткой
11	Инженерные системы:	-
11.1	отопление	Нет
11.2	водопровод и канализация:	-
11.2.1	холодное водоснабжение	Нет
11.2.2	канализация	Нет
11.2.3	горячее водоснабжение	Нет
11.2.4	ванны, душ	Нет
11.3	система электрооборудования:	-
11.3.1	электроснабжение	Централизованная система
11.3.2	подключение электроплит	Нет
11.4	газоснабжение	Нет
11.5	вентиляция	Вентиляция с естественным побуждением
11.6	мусоропровод	Нет
11.7	лифты	Нет
11.8	иные	Нет
12	Прочие	Нет

ИЗ СОСТАВНЫХ ЭЛЕМЕНТОВ И ПРИНАДЛЕЖНОСТИ

4.2. Таблица 4.2. Описание конструктивных элементов и инженерных систем\*\*\*

Литер	Наименование	Год постройки (дата приема в эксплуатацию)	Износ, %*	Площадь, кв.м.**	Объем, куб.м	Описание конструктивных элементов и инженерных систем***																
						фундамент	стены	перегородки	перекрытия	крыша	полы	окна	двери, ворота	отделка	отопление	водопровод	канализация	электро-снабжение	газо-снабжение	иные	прочие	
1	2	3	4	5	6	7	8	9	10	11	12	13	14	15	16	17	18	19	20	21	22	
А1/к	Одноэтажное кирпичное здание котельной	1971	37	300 (307)	1690	-	-	-	-	-	-	-	-	-	-	-	-	-	-	-	-	-
а	Дымовая труба	1971	45																			

Дымовая труба: Материал: Кирпичи. Тип сечения: Круглое. Диаметр: 3000 мм.

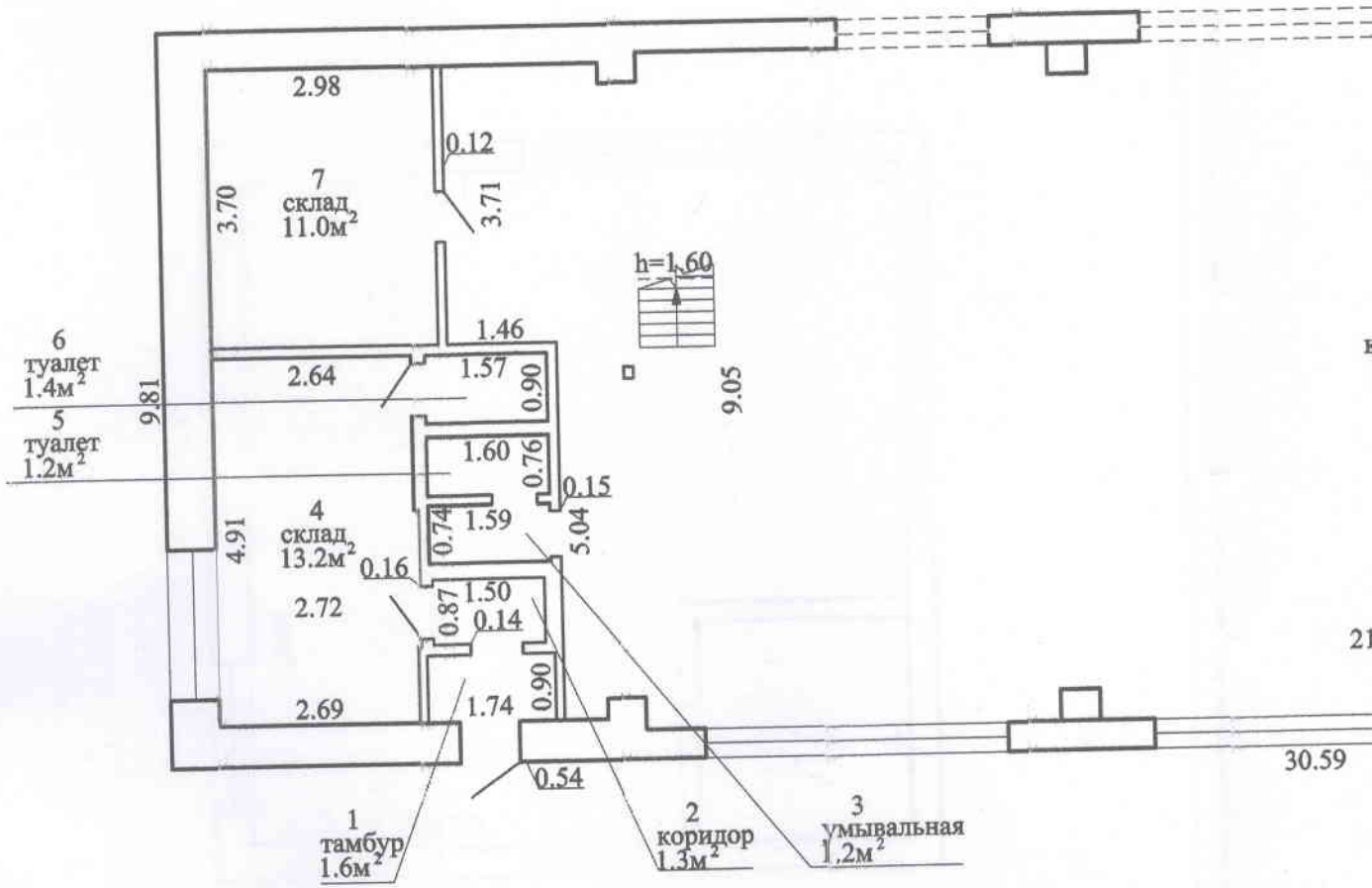
\* Для незавершенных стросний указывается готовность, %.  
 \*\* Указывается наружная площадь и площадь застройки, а в отношении погребов и т.п. – площадь по внутреннему периметру.  
 \*\*\* По основному строению описание конструктивных элементов и инженерных систем в данной таблице не приводится.  
 При внесении сведений по сооружениям графы 5 – 22 объединяются.

Примечание:  
 Количество страниц технического паспорта : 5  
 Приложение: 1. Позажные планы на 2 л.; 2. Ситуационный план на 1 л.

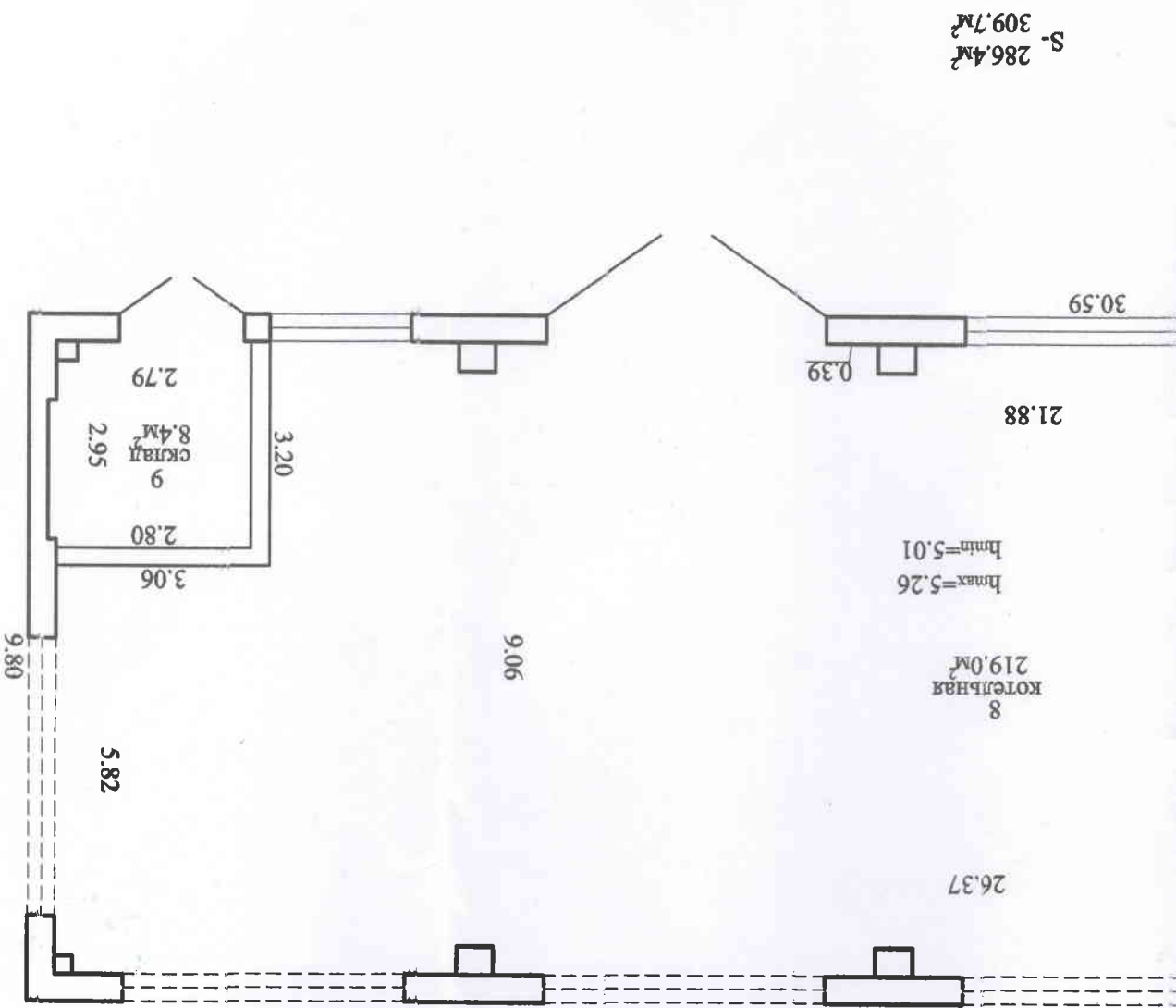
Подпись исполнителя \_\_\_\_\_  
 Подпись исполнителя \_\_\_\_\_



Поэтажный  
Секция (подъезд) -

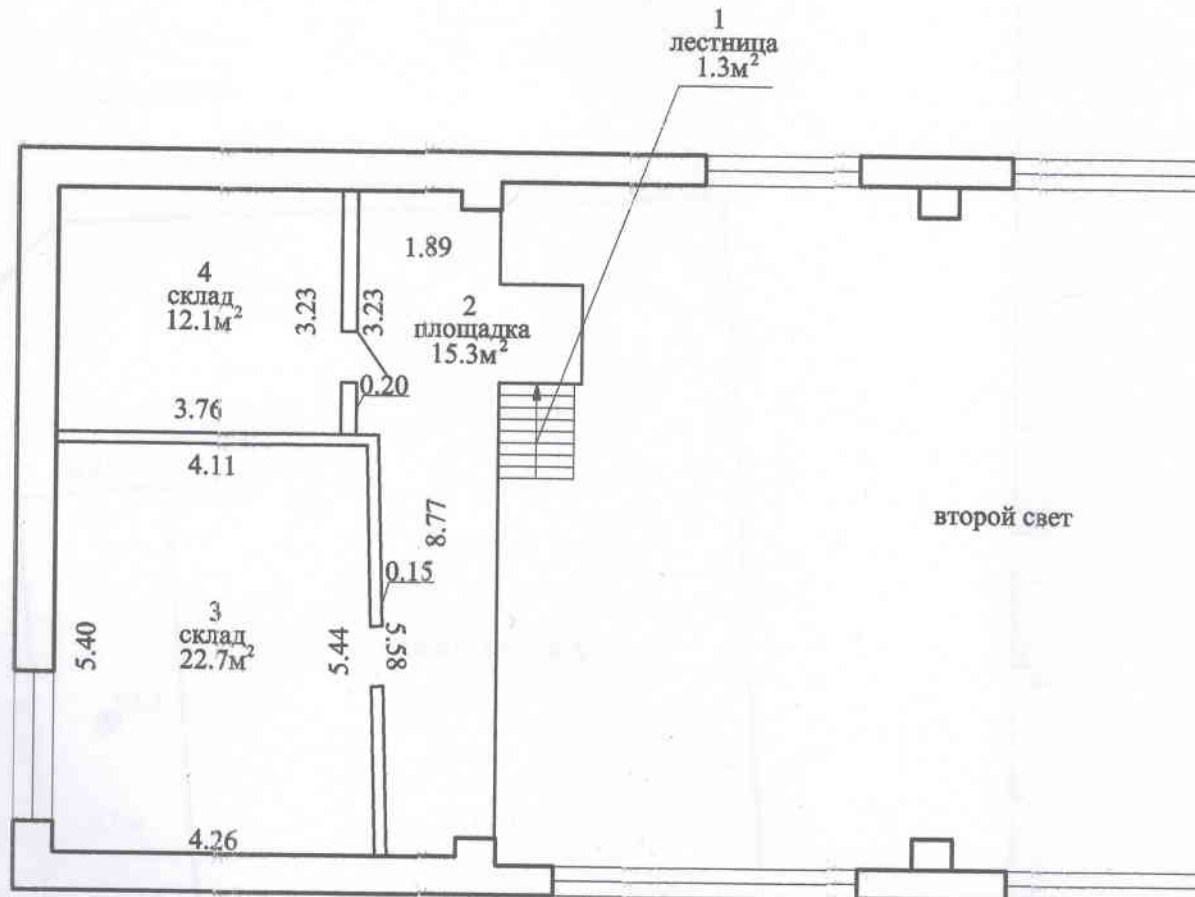


РПЦ «ВИТЕБСКОЕ АГЕНТСТВО ПО ГОСУДАРСТВЕННОЙ РЕГИСТРАЦИИ И ЗЕМЕЛЬНОМУ КАДАСТРУ» ПОЛОЦКИЙ ФИЛИАЛ БРАСЛАВСКОЕ БЮРО		Одноэтажное кирпичное здание котельной	
211969, Республика Беларусь, Витебская обл., Браславский р-н, г. Браслав, ул. Юбилейная, 93Д			
Литер А1/к		Секция (подезд): -   Этаж: 1	
Составлен по состоянию на: 03 марта 2022			
Масштаб	Лист 1	Листов 2	Стр.
1:100	Инициалы, Фамилия	Подпись	Дата
Составил	Н.А. Лохонович		05.06.2022
Оформил	Н.А. Лохонович		06.06.2022
Проектировал	Е.С. Бринкевич		06.06.2022

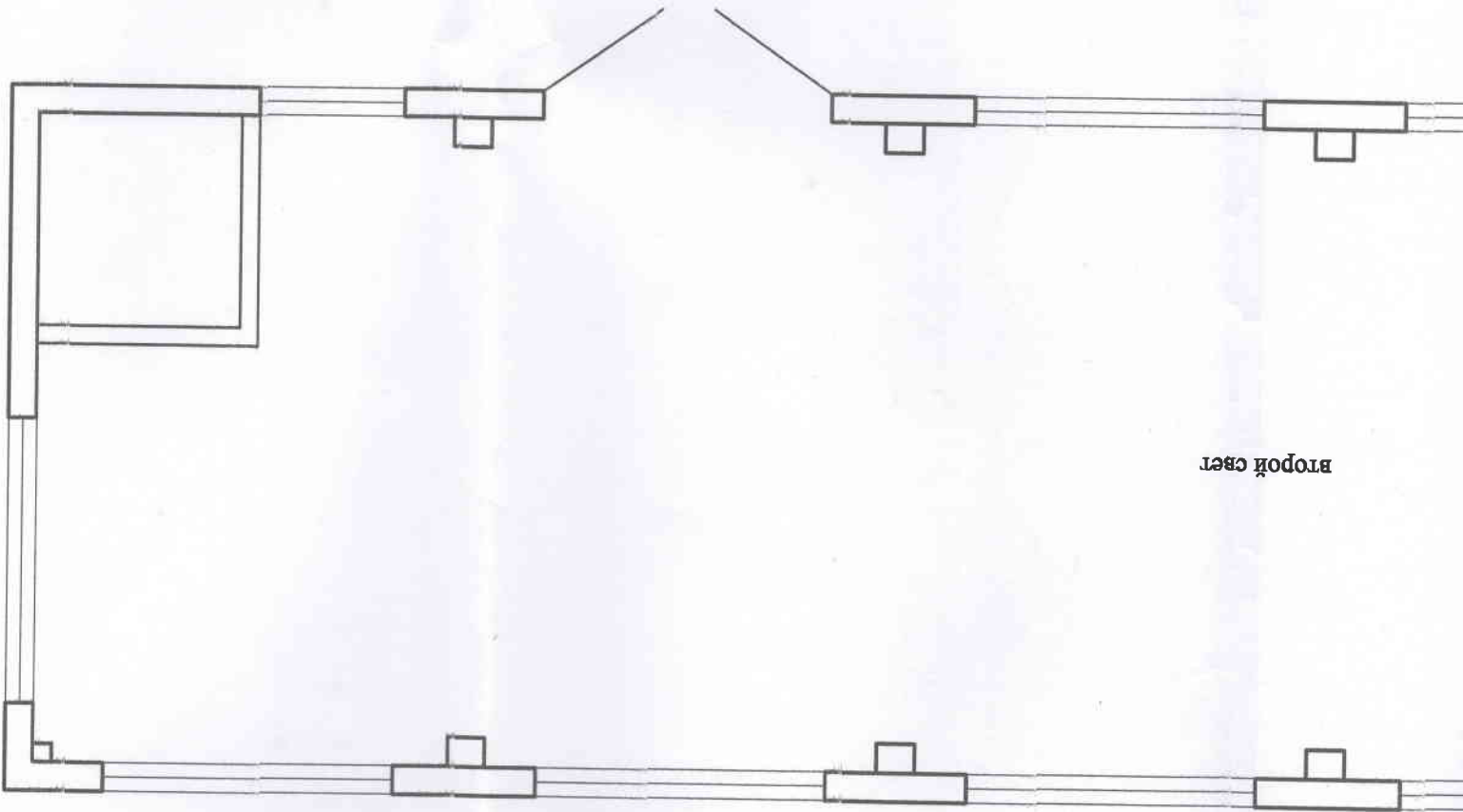


ОЗТАЖНЫЙ ПЛАН -  
Этаж 1

Поэтажн  
Секция (подъезд) -



Позажыны план  
- (подзеў) - Антресоля



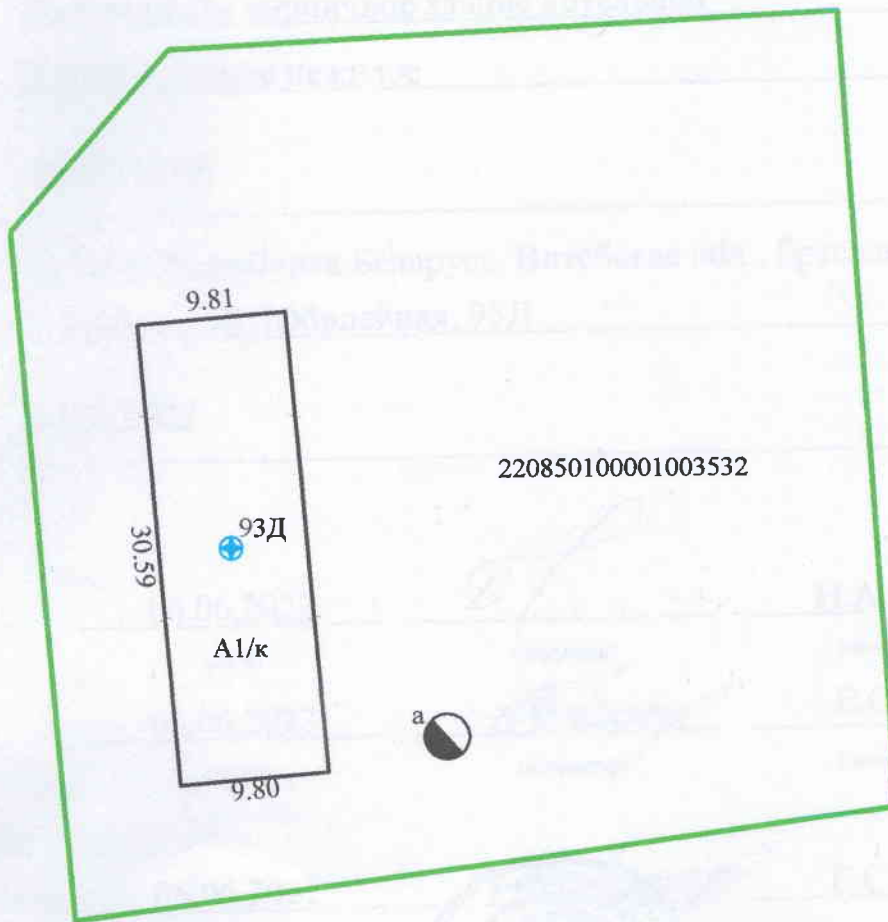
второй свет

Р/Н, г. Витебск, ул. Кобилейная, 93Д	Литер А1/к	Секция (подзеў): -	Этаж
211969, Республика Беларусь, Витебская обл.	Составлен по состоянию на: 03 марта 2022		
Одноэтажное кирпичное здание котельной	Масштаб	Лист	Листов
ПОЛОЦКІЙ ФІЛІАЛ ВІТЕБСКАГО ВУ	1:100	2	Листов
РЕГІСТРАЦІІ І ЗЕМЕЛЬНOMУ КАДАСТ	Ініцыялы, Фамілія	Лист	Листов
ПОЛОЦКІЙ ФІЛІАЛ ВІТЕБСКАГО ВУ	Н.А. Лохомавіч	Лист	Листов
ПОЛОЦКІЙ ФІЛІАЛ ВІТЕБСКАГО ВУ	Н.А. Лохомавіч	Лист	Листов
ПОЛОЦКІЙ ФІЛІАЛ ВІТЕБСКАГО ВУ	Формы	Лист	Листов
ПОЛОЦКІЙ ФІЛІАЛ ВІТЕБСКАГО ВУ	Э.С. Брынкевіч	Лист	Листов
ПОЛОЦКІЙ ФІЛІАЛ ВІТЕБСКАГО ВУ	Праверылі	Лист	Листов

# Ситуационный план



ул. Юбилейная



Условные обозначения:



A1/к



220850100001003532



Контур строения

Литер строения

Земельный участок

Кадастровый номер земельного участка

Геокод объекта

Браславское бюро Полоцкого филиала РУП "Витебское агентство по государственной регистрации и земельному кадастру"

Одноэтажное кирпичное здание котельной

211969, Республика Беларусь, Витебская обл., Браславский р-н, г. Браслав, ул. Юбилейная, 93Д

Система координат: 1963 года

План составлен по состоянию на 3 марта 2022

Масштаб	Лист 1	Листов 1	Стр.
1:500	Фамилия И.О.	Подпись	Дата
Составил	Похомович Н.А.		06.06.2022
Оформил	Похомович Н.А.		06.06.2022
Проверил	Бринкевич Е.С.		06.06.2022