

КОМИТЕТ ПО ЗЕМЕЛЬНЫМ РЕСУРСАМ, ГЕОДЕЗИИ И КАРТОГРАФИИ
ПРИ СОВЕТЕ МИНИСТРОВ РЕСПУБЛИКИ БЕЛАРУСЬ

ТЕХНИЧЕСКИЙ ПАСПОРТ

на нежилое здание (сооружение)

составлен по состоянию на « 16 » ИЮНЯ 2006 г.

Зельвенское бюро Слонимского филиала РУТ „Тродненское агентство по государственной регистрации и земельному кадастру“
(наименование организации по государственной регистрации)

Инвентарный номер

452/С-5048

Склад готовой продукции
(назначение здания (сооружения))

Населенный пункт г. п. Зельва

Улица Пушкина

№ дома 119

№ корпуса _____

Отметки о произведенных обследованиях:

« _____ » 200 _____ г. «Изменений нет» _____
(подпись) (фамилия, инициалы)

Уполномоченное должностное лицо

М. П.

« _____ » 200 _____ г. «Изменений нет» _____
(подпись) (фамилия, инициалы)

Уполномоченное должностное лицо

М. П.



Семей С. П. Парошкин
Подпись исполнителя

В. Шемет

1. Область Гродненская
2. Район _____
3. Сельсовет _____
4. Населенный пункт г. п. Зельва
5. Район в городе _____
6. Улица Пушкина
7. Геокод _____
8. Номер квартала _____
9. Номер картограммы _____
10. Литер В 1/к

1. ОБЩИЕ СВЕДЕНИЯ О НЕЖИЛОМ ЗДАНИИ (СООРУЖЕНИИ)

Таблица 1

1. Серия, тип проекта		9. Общая площадь жилых помещений (квартир), м ²	
2. Количество этажей, шт.	<u>1</u>	10. Жилая площадь, м ²	
3. Количество подземных этажей, шт.		11. Количество квартир, шт.	
4. Площадь застройки, м ²	<u>330</u>	12. Число жилых комнат, шт.	
5. Объем здания, м ³	<u>1237</u>	13. Материал стен	<u>Блок</u>
6. Общая площадь здания, м ²	<u>295.2</u>	14. Год постройки	<u>1983</u>
7. Нормируемая площадь здания, м ²	<u>295.2</u>	15. Физический износ, %	<u>33</u>
8. Количество нежилых изолированных помещений, шт.			

2. СВЕДЕНИЯ О ЗЕМЕЛЬНОМ УЧАСТКЕ

Таблица 2

Кадастровый номер земельного участка	Площадь земельного участка, га	Наименование документа, удостоверяющего право на земельный участок	Номер документа, удостоверяющего право на земельный участок
1	2	3	4

продолжение таблицы 2

Застроенная площадь земельного участка, м ²		
всего	под основным строением	под прочими строениями и сооружениями
5	6	7

Подпись исполнителя

Виталий

5. РАСПРЕДЕЛЕНИЕ ЖИЛЫХ ПОМЕЩЕНИЙ И ИХ ПЛОЩАДЕЙ

Таблица 5

Наименование	Распределение жилых помещений по числу комнат									Итого в отдельных квартирах	Итого в общежитиях
	одно-комнатные	двух-комнатные	трех-комнатные	четырёх-комнатные	пяти-комнатные	более пяти комнат	в том числе				
							в мансардах	в подвалах	в цокольных этажах		
1	2	3	4	5	6	7	8	9	10	11	12
Количество квартир, шт.											
Количество жилых комнат											
Жилая площадь, м ²											
Общая площадь жилых помещений (квартир), м ²											
Общая площадь здания (общая площадь квартир по СНБ), м ²											

6. БЛАГОУСТРОЙСТВО ПЛОЩАДЕЙ НЕЖИЛОГО ЗДАНИЯ (СООРУЖЕНИЯ), м²

Таблица 6

Наименование	Водо-провод	Отопление										Канализация		Горячее водо-снабжение		Газо-снабжение		Ван-ные (ду-ши)	Му-соро-провод	Лифт		
		печ-ное	печ-ное, газо-вое	центральное								иное	мест-ная	цент-раль-ная	от коло-нок	цент-раль-ное	сжи-жен-ный газ				сете-вое	
				от собственной котельной				от групповой котельной														
				от АГВ	от ТЭЦ	на твер-дом топливе	на жидком топливе	на газе	на твер-дом топливе	на жидком топливе	на газе											
1	2	3	4	5	6	7	8	9	10	11	12	13	14	15	16	17	18	19	20	21	22	
Общая площадь здания																						
Основная (нормируемая площадь)																						
Общая площадь жилых помещений (квартир)																						
Жилая площадь																						

Подпись исполнителя _____

Витень



3. РАСПРЕДЕЛЕНИЕ НЕЖИЛЫХ ПОМЕЩЕНИЙ И ИХ ПЛОЩАДЕЙ

Таблица 3

Площадь	Назначение	Административные помещения	Торговые помещения	Помещения здравоохранения	Складские помещения	Спортивные помещения	Образовательные, воспитательные, научные помещения	Коммунально-бытовые помещения	Культурно-просветительные помещения
1	2	3	4	5	6	7	8	9	
Нормируемая площадь, м ²				295					
Вспомогательная площадь, м ²									
Общая площадь здания, м ²				295					

продолжение таблицы 3

Помещения транспортного назначения (гаражи)	11	Во вспомогательных помещениях				16	17	18	19	Итого
		12	13	14	15					
10	11	12	13	14	15	16	17	18	19	20

4. ГОСТИНИЦЫ, ПРОФИЛАКТОРИИ, САНАТОРИИ, ДОМА ОТДЫХА, БОЛЬНИЦЫ, ШКОЛЫ, ДЕТСКИЕ САДЫ И Т. Д.

Таблица 4

Количество					в том числе				Количество мест
палат, спален	классов, аудиторий	комнат для отдыха и игр	номеров		одноместные	двухместные	трехместные	четыrehместные и более	
1	2	3	4	5	6	7	8	9	10

Подпись исполнителя

Витень

7. ТЕХНИЧЕСКОЕ ОПИСАНИЕ КОНСТРУКТИВНЫХ ЭЛЕМЕНТОВ И ИНЖЕНЕРНОГО ОБОРУДОВАНИЯ

Таблица 7

№№ п.п.	Наименование конструктивных элементов и инженерного оборудования	Описание конструктивных элементов и инженерного оборудования (материал, конструкция, отделка и прочие)
1	2	3
1	Фундамент	Бутобетонный ленточный
2	А. Наружные, внутренние капитальные стены	Блок, облицован кирпичем
	Б. Перегородки	Блок, кирпич
3	Перекрытия	Чердачные
		Междуэтажные
		Подвальные
4	Крыша	щиферная
5	Полы	бетонные
6	Проемы	Оконные
		Дверные
7	Отделочные работы	Наружная отделка: а) цоколя
		б) стен
		Внутренняя отделка
8	Инженерное оборудование	отопление
		электроснабжение
		водопровод
		канализация
		горячее водоснабжение
		ванные (душ)
		газоснабжение
		напольные электроплиты
		вентиляция
		радио
		телевидение
		телефон
		мусоропровод
		лифты
9	Прочие работы	

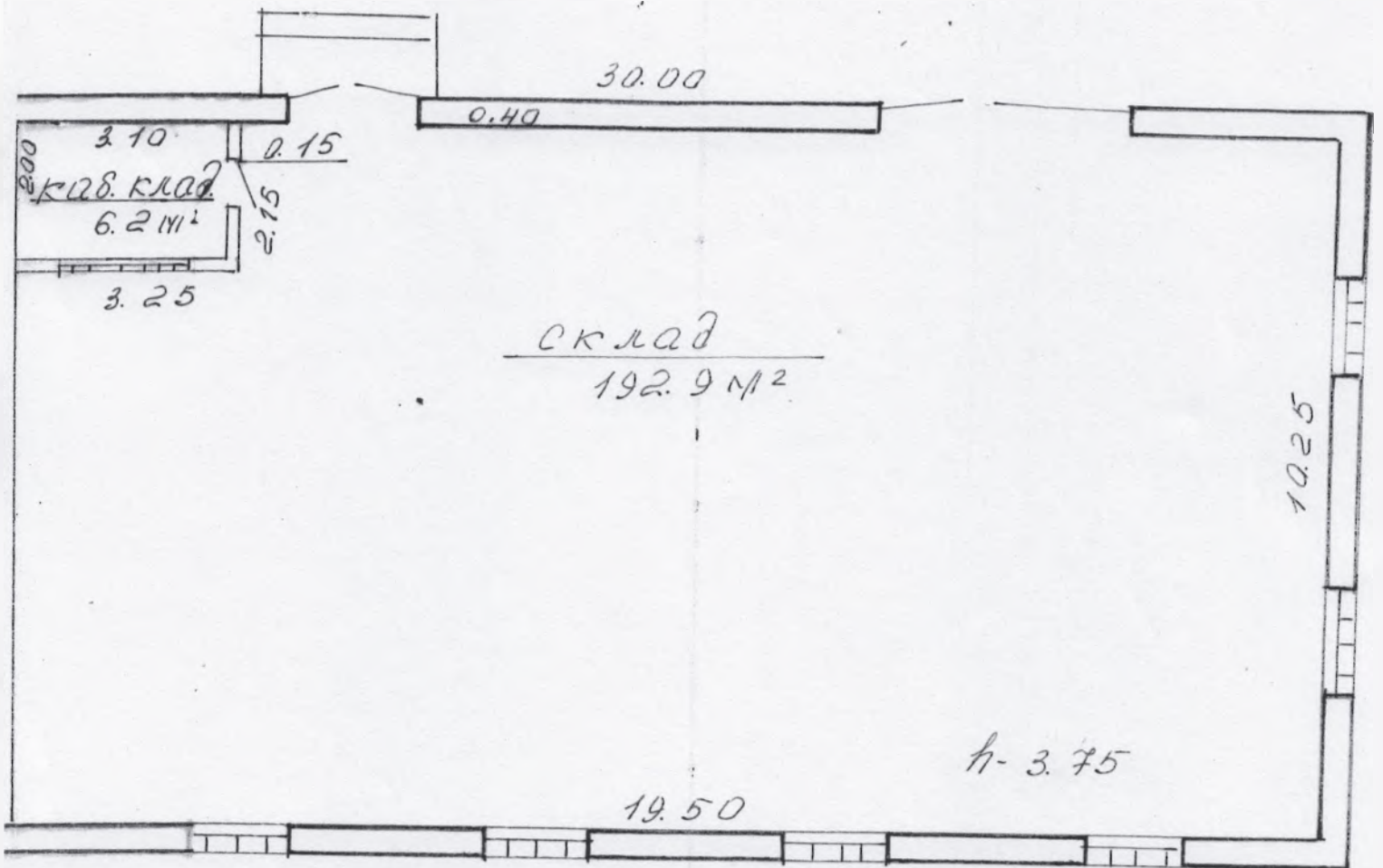


Верно:

[Handwritten signature]

Подпись исполнителя

[Handwritten signature]



Верно: *[Signature]*

Зельяненское бюро Слонимский филиал

Уч. №: *п.п. Зельяна*
 Адрес: *улица Луцкина 19*

участок	платер
склада готовой продукции	Б/К
СТРОИТЕЛЬ	м 1:100
Меш. Мучярович	16.06.06
Меш. Мучярович	16.06.06
Тришко	

9. ЭКОНОМИЧЕСКИЕ ХАРАКТЕРИСТИКИ НЕЖИЛОГО ЗДАНИЯ (СООРУЖЕНИЯ)

Таблица 9

№ п.п.	Вид стоимости	В ценах какого года определена стоимость	Дата определения	Сумма (руб.)
1	2	3	4	5
1	Первоначальная			
2	Восстановительно-оценочная	1991	22.06.06	30 249
3	Остаточно-оценочная	1991	22.06.06	20 267

10. ОСОБЫЕ ОТМЕТКИ

ПРИЛОЖЕНИЕ:

1. поэтажные планы на 1 листах

2. План земельного участка на _____ листах

Паспорт составил: «16» июня 2006 г. Витень (подпись) (Жулярик П.Е.) (фамилия, инициалы)

Паспорт проверил: «16» июня 2006 г. Тришко (подпись) (Тришко А.А.) (фамилия, инициалы)

Уполномоченное должностное лицо Тришко (подпись) (Тришко А.А.) (фамилия, инициалы)

М. П.



Верно *Синица*

РЕСПУБЛИКА БЕЛАРУСЬ
ЕДИНЫЙ ГОСУДАРСТВЕННЫЙ РЕГИСТР НЕДВИЖИМОГО
ИМУЩЕСТВА, ПРАВ НА НЕГО И СДЕЛОК С НИМ

Государственный комитет по имуществу Республики Беларусь
РУП "Гродненское агентство по государственной регистрации и
земельному кадастру"
Слонимский филиал
Зельвенское бюро

СВИДЕТЕЛЬСТВО (УДОСТОВЕРЕНИЕ) № 452/1235-172
О ГОСУДАРСТВЕННОЙ РЕГИСТРАЦИИ

По заявлению № 499/10:1235 от 8 мая 2010 года
в отношении капитального строения с инвентарным номером
452/С-5046, расположенного по адресу: Гродненская обл.,
Зельвенский р-н, Зельва гп, Пушкина ул., д. 119, площадь - 295.2 кв.м.,
назначение - Здание специализированное складов, торговых баз, баз
материально-технического снабжения, хранилищ, наименование -
склад готовой продукции

произведена государственная регистрация:

1.перехода права собственности на капитальное строение,
правообладатель - административно-территориальная единица
Гродненская область;

2.перехода права хозяйственного ведения на капитальное
строение, правообладатель - юридическое лицо, резидент Республики
Беларусь Дочернее предприятие "Зельвенская МПМК - 148"
Гродненского областного производственного проектно-строительного
унитарного предприятия "Гродноблсельстрой".

Приложения: нет

Примечания: нет

Свидетельство составлено 8 мая 2010 года

Регистратор *Рачек Дмитрий Юосифович* 4235



Верно. Рачек