

РЕСПУБЛИКА БЕЛАРУСЬ
ЕДИНЫЙ ГОСУДАРСТВЕННЫЙ РЕГИСТР НЕДВИЖИМОГО
ИМУЩЕСТВА, ПРАВ НА НЕГО И СДЕЛОК С НИМ

Государственный комитет по имуществу Республики Беларусь

РУП "Гродненское агентство по государственной регистрации и
земельному кадастру"

Слонимский филиал

Зельвенское бюро

**СВИДЕТЕЛЬСТВО (УДОСТОВЕРЕНИЕ) № 452/386-267
О ГОСУДАРСТВЕННОЙ РЕГИСТРАЦИИ**

По заявлению № 461/20:386 от 07 апреля 2020 года

в отношении **капитального строения** с инвентарным номером
452/С-5050, расположенного по адресу: Гродненская обл.,
Зельвенский р-н, гп Зельва, ул. Пушкина, д. 119, площадь - 388.9 кв.м.,
целевое назначение - Здание специализированное для производства
строительных материалов, наименование - Цех ЖБИ № 2

произведена государственная регистрация:

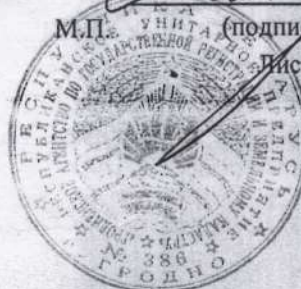
1. перехода права хозяйственного ведения на капитальное
строение, правообладатель - юридическое лицо, резидент Республики
Беларусь Дочернее строительное унитарное предприятие "Зельвенская
межхозяйственная передвижная механизированная колонна-148".

Приложения: нет

Примечания:

Свидетельство составлено 8 апреля 2020 года

Регистратор *Дерина Нина Николаевна* 386



Верно *С. П. Паргучев*

РЕСПУБЛИКА БЕЛАРУСЬ
ЕДИНЫЙ ГОСУДАРСТВЕННЫЙ РЕГИСТР НЕДВИЖИМОГО
ИМУЩЕСТВА, ПРАВ НА НЕГО И СДЕЛОК С НИМ

Государственный комитет по имуществу Республики Беларусь
РУП "Гродненское агентство по государственной регистрации и
земельному кадастру"
Слонимский филиал
Зельвенское бюро

СВИДЕТЕЛЬСТВО (УДОСТОВЕРЕНИЕ) № 452/1235-170
О ГОСУДАРСТВЕННОЙ РЕГИСТРАЦИИ

По заявлению № 497/10:1235 от 8 мая 2010 года
в отношении капитального строения с инвентарным номером
452/С-5050, расположенного по адресу: Гродненская обл.,
Зельвенский р-н, Зельва гп, Пушкина ул., д. 119, площадь - 388.9 кв.м.,
назначение - Здание специализированное для производства
строительных материалов, наименование - Цех ЖБИ № 2

произведена государственная регистрация:

1.перехода права собственности на капитальное строение,
правообладатель - административно-территориальная единица
Гродненская область;

2.перехода права хозяйственного ведения на капитальное
строение, правообладатель - юридическое лицо, резидент Республики
Беларусь Дочернее предприятие "Зельвенская МПМК - 148"
Гродненского областного производственного проектно-строительного
унитарного предприятия "Гродноблсельстрой".

Приложения: нет

Примечания: нет

Свидетельство составлено 8 мая 2010 года

Регистратор Рачек Дмитрий Иосифович



Верно: *Сидоренко* с.п.ардешен

РЕСПУБЛИКА БЕЛАРУСЬ

ЕДИНЫЙ ГОСУДАРСТВЕННЫЙ РЕГИСТР
НЕДВИЖИМОГО ИМУЩЕСТВА, ПРАВ НА НЕГО И СДЕЛОК С НИМ

Комитет по земельным ресурсам, геодезии и картографии при Совете Министров
Республики Беларусь

РУП "Гродненское агентство по государственной регистрации и земельному кадастру"
Слонимский филиал
Зельвенское бюро

Свидетельство(удостоверение) № 452/666-14

о государственной регистрации

Выдано: Коммунальное строительное унитарное предприятие "Зельвастройсервис"

в том, что по заявлению № 47/07:666 от 11 января 2007 года произведена государственная регистрация

создания капитального строения с инвентарным номером 452/С-5050 расположенного по адресу Гродненская обл., Зельвенский р-н, Зельва гп, Пушкина ул., д. 119 площадью 388.9 кв. м.; возникновения права собственности Зельвенского района на капитальное строение с инвентарным номером 452/С-5050 расположенное по адресу Гродненская обл., Зельвенский р-н, Зельва гп, Пушкина ул., д. 119 площадью 388.9 кв. м.; возникновения права хозяйственного ведения на капитальное строение с инвентарным номером 452/С-5050 расположенное по адресу Гродненская обл., Зельвенский р-н, Зельва гп, Пушкина ул., д. 119 площадью 388.9 кв. м. (правообладатель: Коммунальное строительное унитарное предприятие "Зельвастройсервис");

о чем в едином государственном регистре недвижимого имущества, прав на него и сделок с ним сделаны записи:

- № 47/07:666-1
- № 47/07:666-2
- № 47/07:666-3

Свидетельство составлено 18 января 2007 г.

Свидетельство выдано 18 января 2007 г.

Регистратор Чернецкий Иван Федорович 666

ко доверенности
И.Бугаевский & Кооп. П.П. Чернецкий
(подпись лица, получившего свидетельство)

М.П.



Верно
Зельва с.п. Пардученский



КОМИТЕТ ПО ЗЕМЕЛЬНЫМ РЕСУРСАМ, ГЕОДЕЗИИ И КАРТОГРАФИИ
ПРИ СОВЕТЕ МИНИСТРОВ РЕСПУБЛИКИ БЕЛАРУСЬ

ТЕХНИЧЕСКИЙ ПАСПОРТ

на нежилое здание (сооружение)

составлен по состоянию на « 22 » ИЮНЯ 2006 г.

Зельвенское бюро Слонимского филиала РУЛГ
„Тродненское агентство по государственной
регистрации и земельному кадастру“
(наименование организации по государственной регистрации)

Инвентарный номер

452/C-5050

Цех ЖБЦ - 2

(назначение здания (сооружения))

Населенный пункт

г. п. Зельва

Улица

Трушкина

№ дома

119

№ корпуса

Отметки о произведенных обследованиях:

« _____ » _____ 2006 г. «Изменений нет» _____ (подпись) _____ (фамилия, инициалы)

Уполномоченное должностное лицо

(подпись)

(фамилия, инициалы)

М. П.

« _____ » _____ 2006 г. «Изменений нет» _____ (подпись) _____ (фамилия, инициалы)

Уполномоченное должностное лицо

(подпись)

(фамилия, инициалы)

М. П.



Верно
С. П. Перелешин
Подпись исполнителя

И. И. И.

1. Область Тродненская
2. Район _____
3. Сельсовет _____
4. Населенный пункт г. п. Зельва
5. Район в городе _____
6. Улица Трушкина
7. Геокод _____
8. Номер квартала _____
9. Номер картограммы _____
10. Литер Е 1/к

1. ОБЩИЕ СВЕДЕНИЯ О НЕЖИЛОМ ЗДАНИИ (СООРУЖЕНИИ)

Таблица 1

1. Серия, тип проекта		9. Общая площадь жилых помещений (квартир), м ²	
2. Количество этажей, шт.	1	10. Жилая площадь, м ²	
3. Количество подземных этажей, шт.		11. Количество квартир, шт.	
4. Площадь застройки, м ²	373	12. Число жилых комнат, шт.	
5. Объем здания, м ³	2257'	13. Материал стен	Жирный
6. Общая площадь здания, м ²	380,9	14. Год постройки	1988
7. Нормируемая площадь здания, м ²	370	15. Физический износ, %	37
8. Количество нежилых изолированных помещений, шт.			

2. СВЕДЕНИЯ О ЗЕМЕЛЬНОМ УЧАСТКЕ

Таблица 2

Кадастровый номер земельного участка	Площадь земельного участка, га	Наименование документа, удостоверяющего право на земельный участок	Номер документа, удостоверяющего право на земельный участок
1	2	3	4

продолжение таблицы 2

Застроенная площадь земельного участка, м ²		
всего	под основным строением	под прочими строениями и сооружениями
5	6	7
373	373	

Подпись исполнителя

Штец

3. РАСПРЕДЕЛЕНИЕ НЕЖИЛЫХ ПОМЕЩЕНИЙ И ИХ ПЛОЩАДЕЙ

Таблица 3

Назначение	Административные помещения	Торговые помещения	Помещения здравоохранения	Складские помещения	Спортивные помещения	Образовательные, воспитательные, научные помещения	Коммунально-бытовые помещения	Культурно-просветительные помещения
Площадь	2	3	4	5	6	7	8	9
Нормируемая площадь, м ²								
Вспомогательная площадь, м ²								
Общая площадь здания, м ²								

продолжение таблицы 3

Помещения транспортного назначения (гаражи)	Во вспомогательных помещениях										Итого	
	11	12	13	14	15	16	17	18	19	20		
4ех ЖБЦ-2												
370												
19												
389												

4. ГОСТИНИЦЫ, ПРОФИЛАКТОРИИ, САНАТОРИИ, ДОМА ОТДЫХА, БОЛЬНИЦЫ, ШКОЛЫ, ДЕТСКИЕ САДЫ И Т. Д.

Таблица 4

палат, спален	Количество										Количество мест
	классов, аудиторий	комнат для отдыха и игр	номеров	5	6	7	8	9	10	и более	
1	2	3	4	5	6	7	8	9	10		



В.И.Иванов

Подпись исполнителя

Владимир С.П. Маргулов

5. РАСПРЕДЕЛЕНИЕ ЖИЛЫХ ПОМЕЩЕНИЙ И ИХ ПЛОЩАДЕЙ

Таблица 5

Наименование	Распределение жилых помещений по числу комнат									Итого в отдельных квартирах	Итого в общежитиях
	одно-комнатные	двух-комнатные	трех-комнатные	четырёх-комнатные	пяти-комнатные	более пяти комнат	в том числе				
							в мансардах	в подвалах	в цокольных этажах		
1	2	3	4	5	6	7	8	9	10	11	12
Количество квартир, шт.											
Количество жилых комнат											
Жилая площадь, м ²											
Общая площадь жилых помещений (квартир), м ²											
Общая площадь здания (общая площадь квартир по СНБ), м ²											

6. БЛАГОУСТРОЙСТВО ПЛОЩАДЕЙ НЕЖИЛОГО ЗДАНИЯ (СООРУЖЕНИЯ), м²

Таблица 6

Наименование	Водо-провод	Отопление										Канализация		Горячее водоснабжение		Газоснабжение		Ванные (души)	Мусоропровод	Лифт		
		печное	печное, газовое	центральное								иное	местная	центральная	от колонок	центральное	сжиженный газ				сетевое	
				от собственной котельной				от групповой котельной														
				от АГВ	от ТЭЦ	на твердом топливе	на жидком топливе	на газе	на твердом топливе	на жидком топливе	на газе											
1	2	3	4	5	6	7	8	9	10	11	12	13	14	15	16	17	18	19	20	21	22	
Общая площадь здания	389																					
Основная (нормируемая площадь)	370																					
Общая площадь жилых помещений (квартир)																						
Жилая площадь																						

Подпись исполнителя

В.И.И.

7. ТЕХНИЧЕСКОЕ ОПИСАНИЕ КОНСТРУКТИВНЫХ ЭЛЕМЕНТОВ И ИНЖЕНЕРНОГО ОБОРУДОВАНИЯ

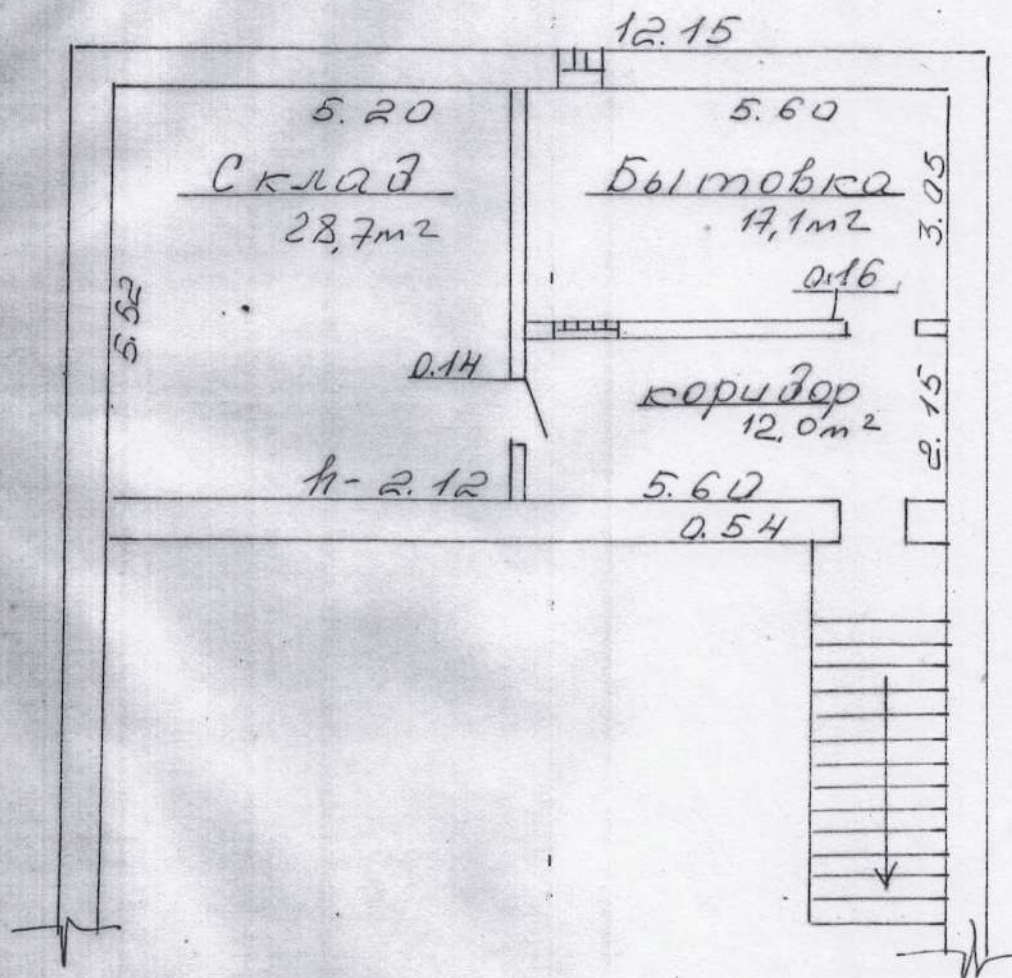
Таблица 7

№№ п.п.	Наименование конструктивных элементов и инженерного оборудования	Описание конструктивных элементов и инженерного оборудования (материал, конструкция, отделка и прочие)
1	2	3
1	Фундамент	Кирпичный, бетон ленточный
2	А. Наружные, внутренние капитальные стены Б. Перегородки	кирпич кирпичные, оштукатурены
3	Перекрытия	Чердачные
		Междуэтажные
		Подвальные
4	Крыша	л/л с чер
5	Полы	бетонные, плиточные
6	Проемы	Оконные
		Дверные
7	Отделочные работы	Наружная отделка: а) цоколя
		б) стен
		Внутренняя отделка
8	Инженерное оборудование	отопление
		электроснабжение
		водопровод
		канализация
		горячее водоснабжение
		ванные (душ)
		газоснабжение
		напольные электроплиты
		вентиляция
		радио
		телевидение
		телефон
		мусоропровод
9	Прочие работы	естественная



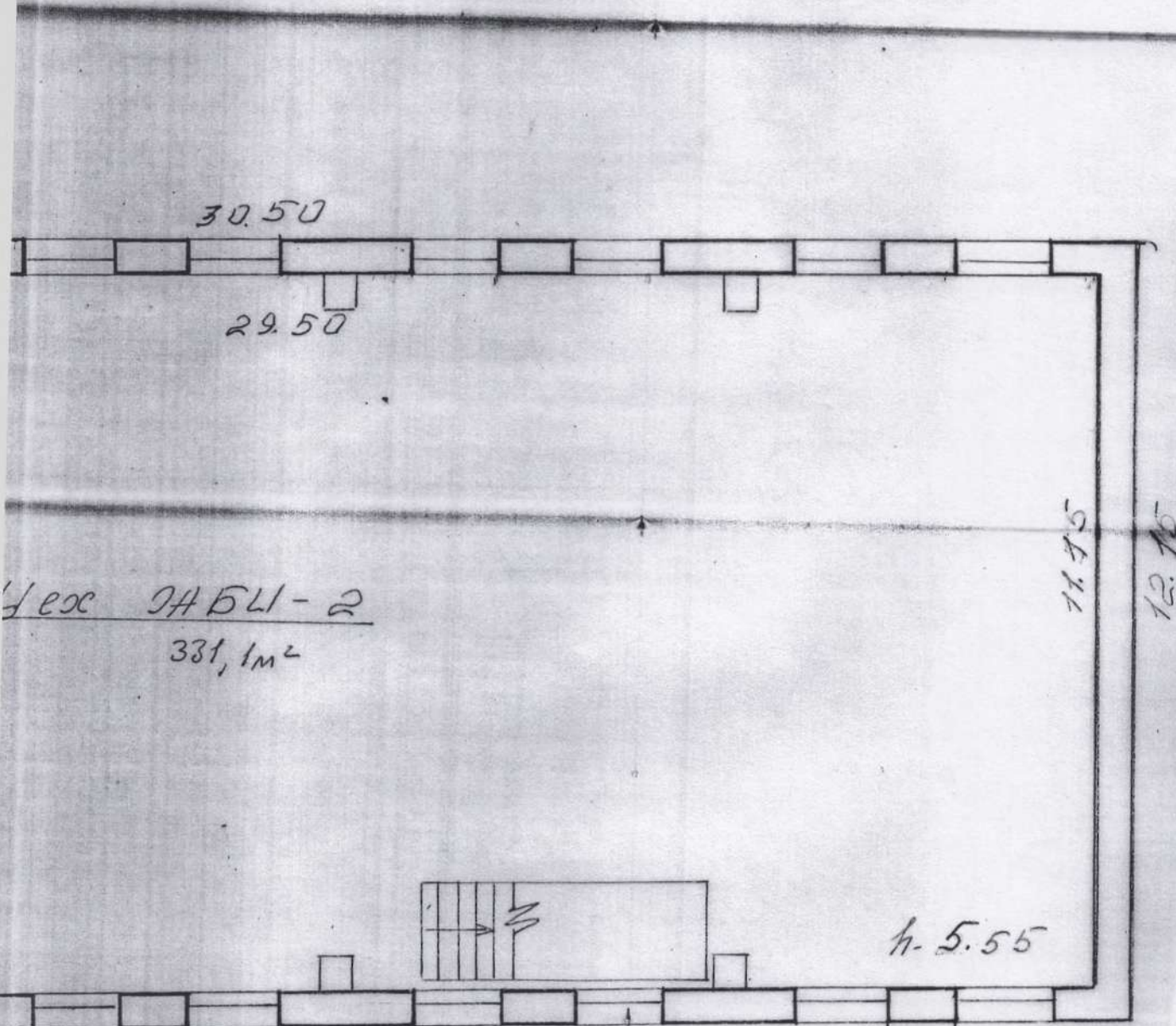
Верно: *Сидоренко С.П.*
Подпись исполнителя

В.И.И.



Версия: *Зельва с парадом*

Зельвенское бюро Слонимский филиал			
РУП «Гродненское агентство по государственной регистрации и земельному кадастру» г. Слоним	Адрес <i>Р.п. Зельва</i> <i>УЛІЦА ЛУЦКІНА 119</i> Владелец		
	участок	литер <i>(Е1)к</i>	
План <i>подвала</i>	строения		М 1:100
оставил	<i>Шешу-</i>	<i>Муха рчк</i>	<i>22.06.06</i>
составил	<i>Шешу-</i>	<i>Муха рчк</i>	<i>22.06.06</i>
проверил	<i>Тришко</i>		



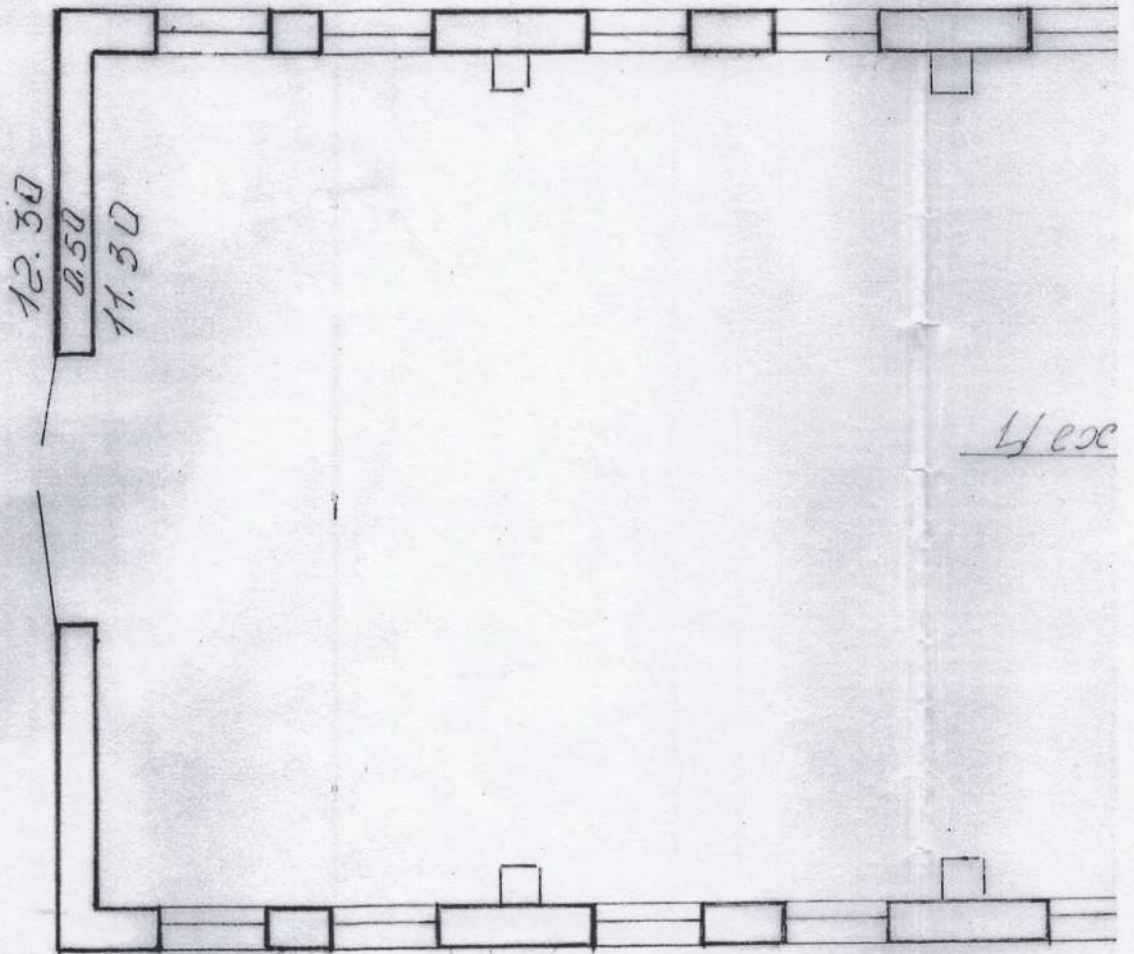
Чех ЖБЦ-2
331,1 м²

Нормир. 370,0 м²
ОБЩАЯ 388,9 м²



Верно: *Свиридов П. П.*

Зельвенское бюро Слонимский филиал		
МУП «Государственное агентство государственной регистрации и земельному кадастру» г. Слоним	Адрес: р.п. Зельва	
	УЛІЦА ЛУЦЫКІНА 119	
	участок	квартал
		БТ/К
План	Чех ЖБЦ-2 строения	
Составил	Ш/Шуф - Мулярчик	22.06.06
Проверил	Ш/Шуф - Мулярчик	22.06.06
Специалист	Тришко	



4
0



Верно *Селиф с.п.п.др.ш.ш.ш.*

9. ЭКОНОМИЧЕСКИЕ ХАРАКТЕРИСТИКИ НЕЖИЛОГО ЗДАНИЯ (СООРУЖЕНИЯ)

Таблица 9

№ п.п.	Вид стоимости	В ценах какого года определена стоимость	Дата определения	Сумма (руб.)
1	2	3	4	5
1	Первоначальная			
2	Восстановительно-оценочная	1991	22.06.06	66675
3	Остаточно-оценочная	1991	22.06.06	41875

10. ОСОБЫЕ ОТМЕТКИ

ПРИЛОЖЕНИЕ:

1. поэтажные планы на 1 листах

2. План земельного участка на — листах

Паспорт составил: «22» ИЮНЯ 2006 г. Вітвич (подпись) (Нужлярчик П.С.) (фамилия, инициалы)

Паспорт проверил: «22» ИЮНЯ 2006 г. Тришко (подпись) (Тришко А.А.) (фамилия, инициалы)

Уполномоченное должностное лицо Тришко (подпись) (Тришко А.А.) (фамилия, инициалы)

М. П.



Верно: Тришко с.п. Нардоушник