

РЕСПУБЛИКА БЕЛАРУСЬ
ЕДИНЫЙ ГОСУДАРСТВЕННЫЙ РЕГИСТР НЕДВИЖИМОГО
ИМУЩЕСТВА, ПРАВ НА НЕГО И СДЕЛОК С НИМ

Государственный комитет по имуществу Республики Беларусь
РУП "Витебское агентство по государственной регистрации и
земельному кадастру"
Оршанский филиал

СВИДЕТЕЛЬСТВО (УДОСТОВЕРЕНИЕ) № 240/1211-84
О ГОСУДАРСТВЕННОЙ РЕГИСТРАЦИИ

По заявлению № 16710/09:1211 от 26 ноября 2009 года
в отношении **капитального строения** с инвентарным номером
240/С-32660, расположенного по адресу: Витебская обл., Оршанский
р-н, гп Ореховск, ул. Ленина, д.36, площадь - 383.4 кв.м., назначение -
Здание административно-хозяйственное, наименование - Здание
административно-бытового корпуса

произведена государственная регистрация:

1. создания капитального строения на основании строительства
и ввода в эксплуатацию капитального строения;
2. возникновения права собственности на капитальное
строение, правообладатель - юридическое лицо, резидент Республики
Беларусь Открытое акционерное общество "Оршанский комбинат
строительных материалов".

Приложения: нет

Примечания: нет

Свидетельство составлено 27 ноября 2009 года

Регистратор

Халецкий Дмитрий Сергеевич 1211

(Подпись)



ГОСУДАРСТВЕННЫЙ КОМИТЕТ ПО ИМУЩЕСТВУ
РЕСПУБЛИКИ БЕЛАРУСЬ

ТЕХНИЧЕСКИЙ ПАСПОРТ

на нежилое здание

составлен по состоянию на «3» ноября 2009г.

РУП «Витебское агентство по государственной регистрации и земельному кадастру»

Оршанский филиал

(наименование организации по государственной регистрации)

Назначение: Здание административно-хозяйственное

Инвентарный номер 240/С-32660

Адрес (местонахождение) Витебская обл, Оршанский р-н, г.п.Ореховск, ул.Ленина, 36

Геокод _____

Паспорт составил _____

(подпись)

Т.Т.Новикова

(инициалы, фамилия)

Дата составления «3» ноября 2009г.

Паспорт проверил _____

(подпись)

О.Л.Градюшко

(инициалы, фамилия)

Дата проверки «5» 11 2009 г.

Уполномоченное
должностное лицо _____

(должность, подпись)

М.П.

О.Л.Градюшко

(инициалы, фамилия)

Отметки о проведенных проверках характеристик недвижимого имущества

« » 20 г. Изменений нет

(подпись)

(инициалы, фамилия)

Уполномоченное должностное лицо _____

(подпись)

М.П.

(инициалы, фамилия)

« » 20 г. Изменений нет

(подпись)

(инициалы, фамилия)

Уполномоченное должностное лицо _____

(подпись)

М.П.

(инициалы, фамилия)

1. Общие сведения о нежилом здании

Таблица 1

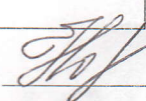
| | | | |
|--|-------|--|-------------|
| 1. Литер | 1Б2/к | 9. Общая площадь жилых помещений (квартир), м ² | |
| 2. Количество этажей, шт. | 2 | 10. Жилая площадь, м ² | |
| 3. Количество подземных этажей, шт. | | 11. Количество квартир, шт. | |
| 4. Площадь застройки, м ² | 252 | 12. Число жилых комнат, шт. | |
| 5. Объем здания, м ³ | 1632 | 13. Материал стен | Силик.блоки |
| 6. Общая площадь здания, м ² | 383.4 | 14. Год постройки | 2006 |
| 7. Нормируемая площадь здания, м ² | 203.5 | 15. Физический износ, % | 5 |
| 8. Количество нежилых изолированных помещений, | | 16. Площадь балконов, лоджий, террас, м ² | |

2. Сведения о земельном участке

Таблица 2

| Кадастровый номер земельного участка | Площадь земельного участка, га | Наименование документа, удостоверяющего право на земельный участок | Номер документа, удостоверяющего право на земельный участок |
|--|--------------------------------|--|---|
| 223656200001000209 | 4.0806 | Свидетельство | 240/457-2832 |
| Застроенная площадь земельного участка, м ² | | | |
| всего | под основным строением | под прочими строениями и сооружениями | |
| 252 | 252 | - | |

Подпись исполнителя



3. Распределение нежилых помещений и их площадей

| Назначение/ Площадь | Административные помещения | Торговые помещения | Помещения защитноохранения | Складские помещения | Спортивные помещения | Образовательные, воспитательные, научные помещения | Коммунально- бытовые помещения | Культурно- просветительские помещения |
|---|-------------------------------|-----------------------|-------------------------------|------------------------|-------------------------|--|--------------------------------------|---|
| | | | | | | | | |
| 1 | 2 | 3 | 4 | 5 | 6 | 7 | 8 | 9 |
| Нормируемая площадь, м ² | 203.5 | | | | | | | |
| Вспомогательная площадь, м ² | 179.9 | | | | | | | |
| Общая площадь здания, м ² | 383.4 | | | | | | | |

Таблица 3

| Назначение/ Площадь | Помещения транспортного назначения (трапажи) | Во вспомогательных помещениях | | | | | | | | | | Итого | |
|---|--|-------------------------------|----|----|----|----|----|----|----|----|----|-------|-------|
| | | 10 | 11 | 12 | 13 | 14 | 15 | 16 | 17 | 18 | 19 | | |
| Нормируемая площадь, м ² | | | | | | | | | | | | | 203.5 |
| Вспомогательная площадь, м ² | | | | | | | | | | | | | 179.9 |
| Общая площадь здания, м ² | | | | | | | | | | | | | 383.4 |

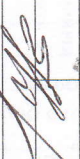
4. Гостиницы, профилактории, санатории, дома отдыха, больницы, школы, детские сады и т.д.

| палат, спален | классов, аудиторий | комнат для отдыха и игр | номеров | в том числе | | | | | Количество мест |
|---------------|-----------------------|----------------------------|---------|-------------|-------------|-------------|---------------------------|--------------------|--------------------|
| | | | | одноместные | двухместные | трехместные | четырёхместные и более | Количество мест | |
| 1 | 2 | 3 | 4 | 5 | 6 | 7 | 8 | 9 | 10 |
| | | | | | | | | | |
| | | | | | | | | | |

Таблица 4

Примечание. Наименование граф 11-19 таблицы 3 и наименование графы 5 таблицы 4 заполняется при составлении технического паспорта.

Подпись исполнителя



5. Распределение жилых помещений и их площадей

Таблица 5

| Наименование | Распределение жилых помещений по числу комнат | | | | | | | | | | Итого в отдельных квартирах | Итого в общежитиях |
|---|---|---------------|---------------|------------------|---------------|-------------------|-------------|------------|-------------|-------------------|-----------------------------|--------------------|
| | однокомнатные | двухкомнатные | трехкомнатные | четырёхкомнатные | пятикомнатные | более пяти комнат | в том числе | | | в покоевых этажах | | |
| | | | | | | | в мансардах | в подвалах | в квартирах | | | |
| 1 | 2 | 3 | 4 | 5 | 6 | 7 | 8 | 9 | 10 | 11 | 12 | |
| Количество квартир | | | | | | | | | | | | |
| Количество жилых комнат | | | | | | | | | | | | |
| Жилая площадь, м ² | | | | | | | | | | | | |
| Общая площадь жилых помещений (квартир), м ² | | | | | | | | | | | | |
| Общая площадь здания (общая площадь квартир по СНБ), м ² | | | | | | | | | | | | |

6. Благоустройство площадей нежилого здания, м²

Таблица 6

| Наименование | водопровод | Отопление | | | | | | | | | | от ТЭЦ | от АГВ | печное, газовое | печное | канализация | Горячее водоснабжение | | | Газоснабжение | Итого в общежитиях | | | |
|---|------------|--------------------------------------|-------------------|---------|--------------------|-------------------|---------|------------------------|-------------------|---------|----|--------|--------|-----------------|--------|-------------|-----------------------|-------------|------------|---------------|--------------------|-------------|---------------|---------|
| | | центральное от собственной котельной | | | | | | от групповой котельной | | | | | | | | | местная | центральная | от колонок | | | центральное | сжиженный газ | сетевое |
| | | на твердом топливе | на жидком топливе | на газе | на твердом топливе | на жидком топливе | на газе | на твердом топливе | на жидком топливе | на газе | | | | | | | | | | | | | | |
| 1 | 2 | 3 | 4 | 5 | 6 | 7 | 8 | 9 | 10 | 11 | 12 | 13 | 14 | 15 | 16 | 17 | 18 | 19 | 20 | 21 | 22 | | | |
| Общая площадь здания | 383.4 | | | | | | | | | | | 383.4 | | 383.4 | | | | | | | | | | |
| Основная (нормируемая) площадь | 203.5 | | | | | | | | | | | 203.5 | | 203.5 | | | | | | | | | | |
| Общая площадь жилых помещений (квартир) | | | | | | | | | | | | | | | | | | | | | | | | |
| Жилая площадь | | | | | | | | | | | | | | | | | | | | | | | | |

Подпись исполнителя



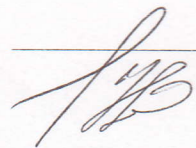
9. Экономические характеристики нежилого здания

Таблица 9

| № п/п | Вид стоимости | В ценах какого года определена стоимость | Дата определения | Сумма (руб.) |
|-------|---------------|--|------------------|--------------|
| 1 | 2 | 3 | 4 | 5 |
| | | | | |
| | | | | |
| | | | | |
| | | | | |
| | | | | |
| | | | | |

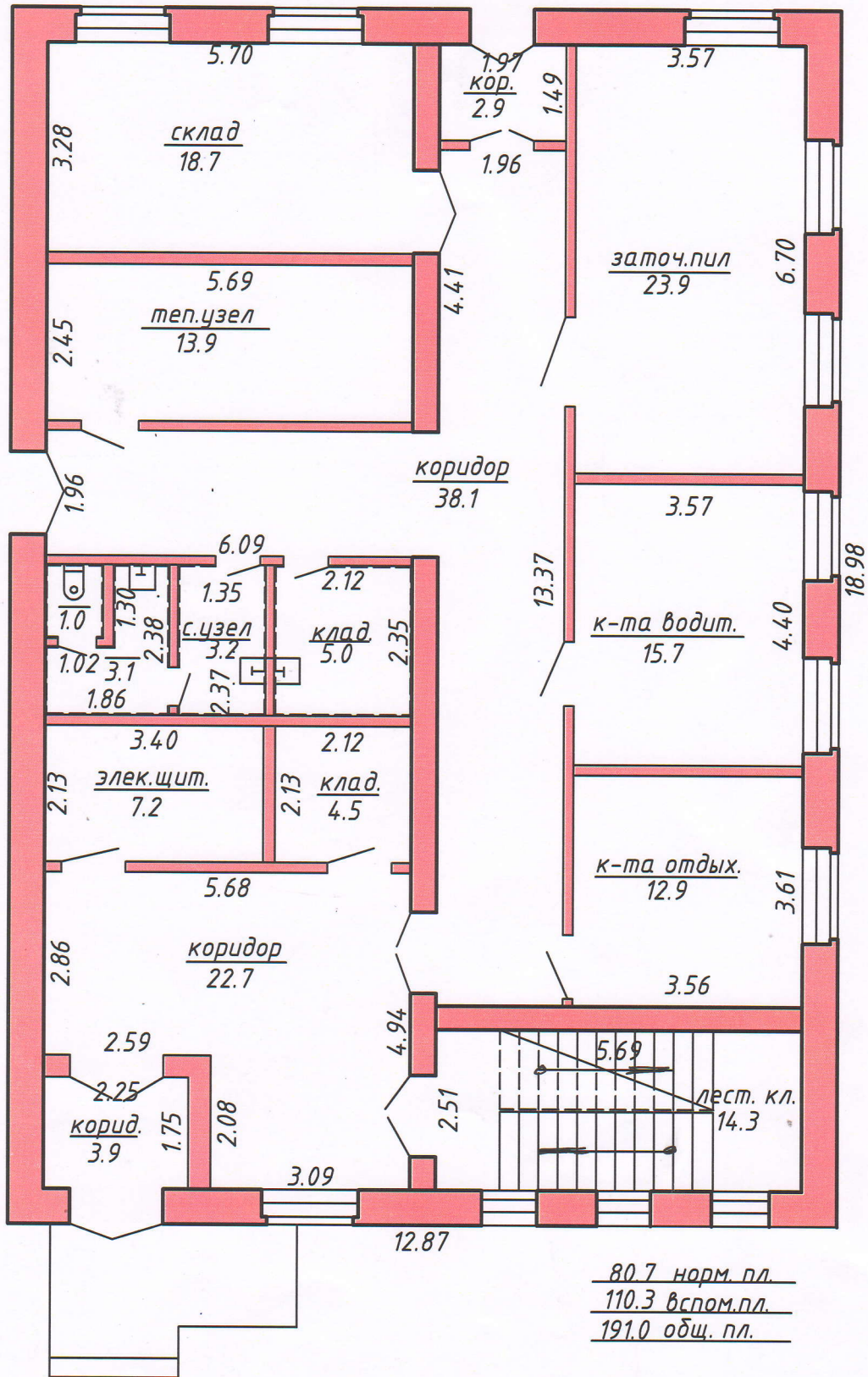
10. Особые отметки

Приложение: 1. Потажные планы на 2 листах
 2. План земельного участка на _____ листах



М.П. _____
 Подпись исполнителя

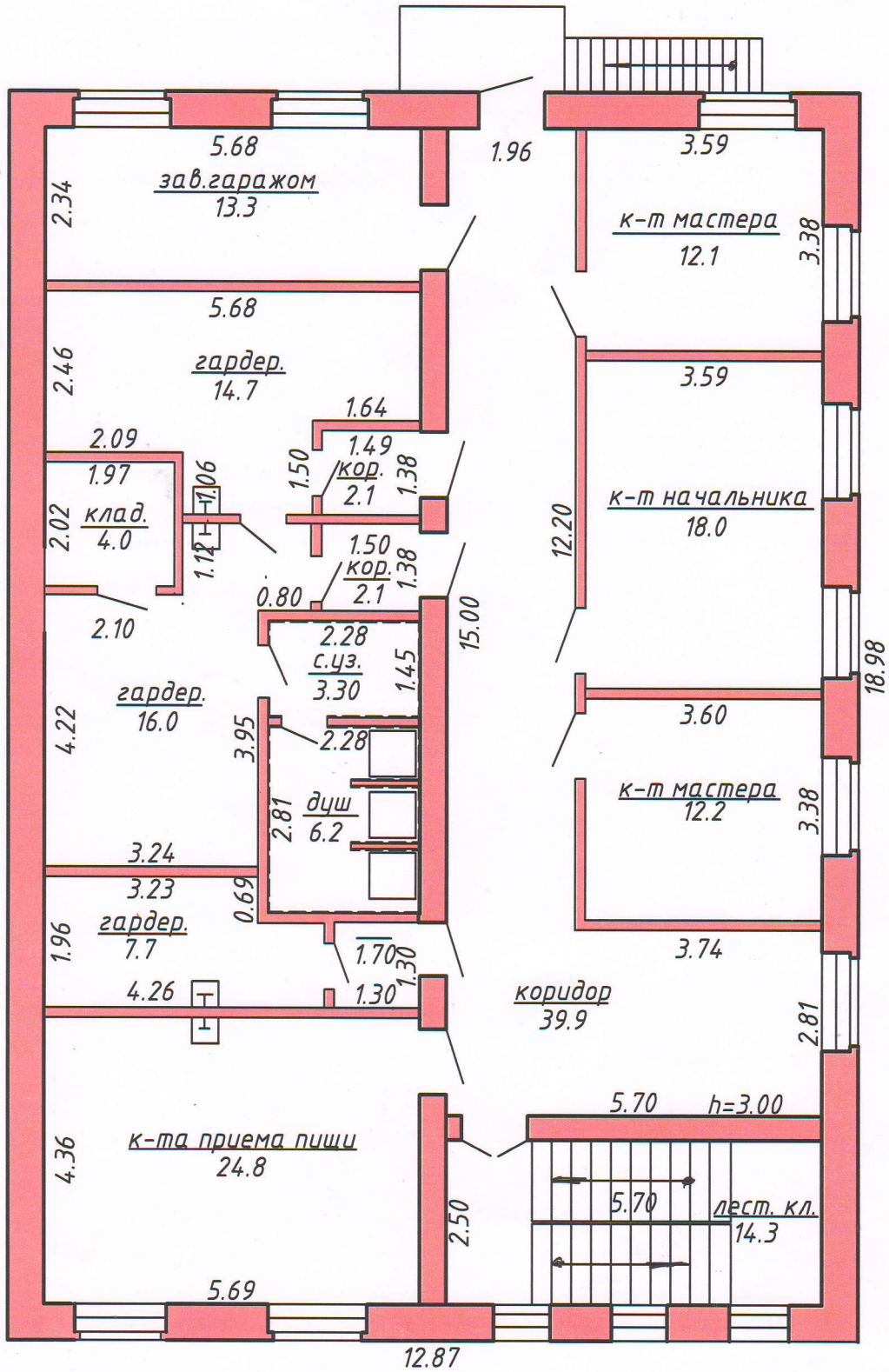
1 этаж



80.7 норм. пл.
110.3 вспом. пл.
191.0 общ. пл.

| | | | |
|---|-------------|------------------------|---------------|
| РПН "ВИТЕБСКОЕ АГЕНТСТВО ПО ГОСУДАРСТВЕННОЙ РЕГИСТРАЦИИ И ЗЕМЕЛЬНОМУ КАДАСТРУ" Оршанский филиал | | | |
| АДРЕС | | г. Орша, ул. Орловская | |
| ОБЪЕКТА | | ул. Ленина, 36 | |
| НАИМЕНОВАНИЕ ЭТАЖА | НОМЕР ЛИСТА | ЛИТЕР | Вычертил |
| 3 | 11 | 15 ² | Проверил |
| | | 2009 г. | Масштаб 1:100 |

2 этаж



122.8 норм. пл.
 69.6 вспом.пл.
 192.4 общ. пл.

| | | | |
|--|-------------|--------------------------------|---------------|
| ФУП "ВИТЕБСКОЕ АГЕНТСТВО ПО ГОСУДАРСТВЕННОЙ РЕГИСТРАЦИИ И ЗЕМЕЛЬНОМУ КАДАСТРУ" | | | |
| Оршанский филиал | | | |
| АДРЕС | | г. п. Оршанский | |
| ОБЪЕКТА | | ул. Ленина, 38 | |
| НАИМЕНОВАНИЕ ЭТАЖА | НОМЕР ЛИСТА | ЛИТЕР | Вычертил |
| 3 | 11 | 15 ² / ₄ | Проверил |
| | | 2009 г. | Масштаб 1:100 |

Дзяржаўны камітэт па маёмасці
Рэспублікі Беларусь
РЭСПУБЛІКАНСКАЕ УНІТАРНАЕ
ПРАДПРЫЕМСТВА
«ВІТЭБСКАЕ АГЕНЦТВА ПА
ДЗЯРЖАЎНАЙ РЭГІСТРАЦЫІ І
ЗЯМЕЛЬНАМУ КАДАСТРУ»
Аршанскі філіял

Государственный комитет по имуществу
Республики Беларусь
РЕСПУБЛИКАНСКОЕ УНИТАРНОЕ
ПРЕДПРИЯТИЕ
«ВИТЕБСКОЕ АГЕНТСТВО ПО
ГОСУДАРСТВЕННОЙ РЕГИСТРАЦИИ И
ЗЕМЕЛЬНОМУ КАДАСТРУ»
Оршанский филиал

211391, г. Орша, вул. Мінская, 23. Тэл. (8-0216) 26 10 36

Регистратор Жукова Ирина Петровна

Исходящий № 9-20/5408 от "17" 10 2014 г.


Главное управление юстиции Витебского
областного исполнительного комитета,
Витебская обл., г. Витебск, ул. Правды, 34
копия: Открытое акционерное общество
"Оршанский комбинат строительных
материалов", Витебская обл., г. Орша,
ул. Строителей, 3

УВЕДОМЛЕНИЕ

Оршанский филиал РУП "Витебское агентство по государственной регистрации и земельному кадастру" в соответствии со ст.63, ст.64 Закона Республики Беларусь от 22.07.2002г. №133-З «О государственной регистрации недвижимого имущества, прав на него и сделок с ним» уведомляет, что по письму главного управления юстиции Витебского областного исполнительного комитета №2-3/21270 от 16.10.2014 года произведена 17.10.2014 года государственная регистрация прекращения прав, ограничений (обременений) прав (запрещение (иное)) в отношении капитальных строений с инвентарными номерами № 240/С -32678, 240/С-32660 расположенное по адресу: Витебская обл., Оршанский р-н, г.п.Ореховск, ул. Ленина, 36/1 и 36 зарегистрированные за Открытое акционерное общество "Оршанский комбинат строительных материалов".

В адрес Главного управления юстиции Витебского областного исполнительного комитета, направляю свидетельства (удостоверения) о государственной регистрации № 240/1134-4604 и 240/1134-4605 от 17.10.2014 года.

Регистратор

 Жукова И.П.

Введ. № 633
дд. 10. 2014