

Полоцкое

БЮРО ТЕХНИЧЕСКОЙ ИНВЕНТАРИЗАЦИИ

ГОРОД (ПОС) Полоцк

Форма технического паспорта утверждена приказом министра жилищно-коммунального хозяйства БССР от 13.02.89 г. № 31

# Технический паспорт на общественное здание (сооружение)

Составлен по состоянию на 5 ноября

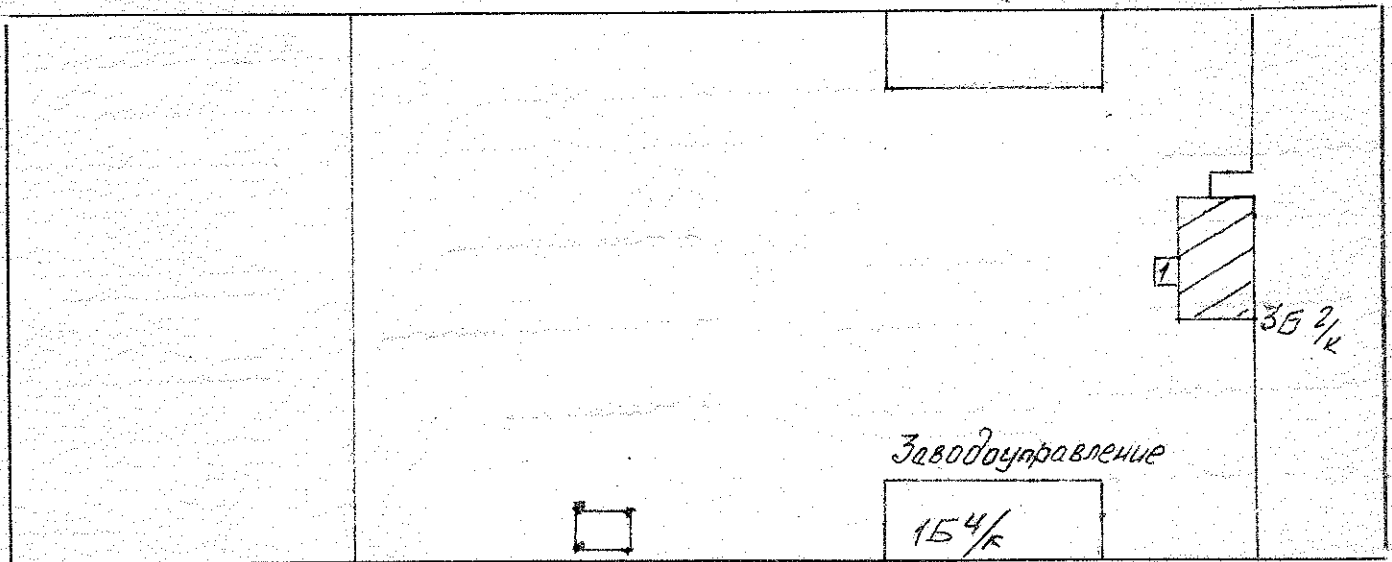
1996 г.

АДРЕС: Ленинградская 101/116

ВЛАДЕЛЕЦ ОАО Полоцкий завод "Протмашремонт"

ОСНОВАНИЕ ВЛАДЕНИЯ регистрационное удостоверение № 121  
от 26.06.2001г.

## СХЕМА РАСПОЛОЖЕНИЯ ЗДАНИЯ (СООРУЖЕНИЯ)



Начальник бюро технической инвентаризации

Плакса В.Т.

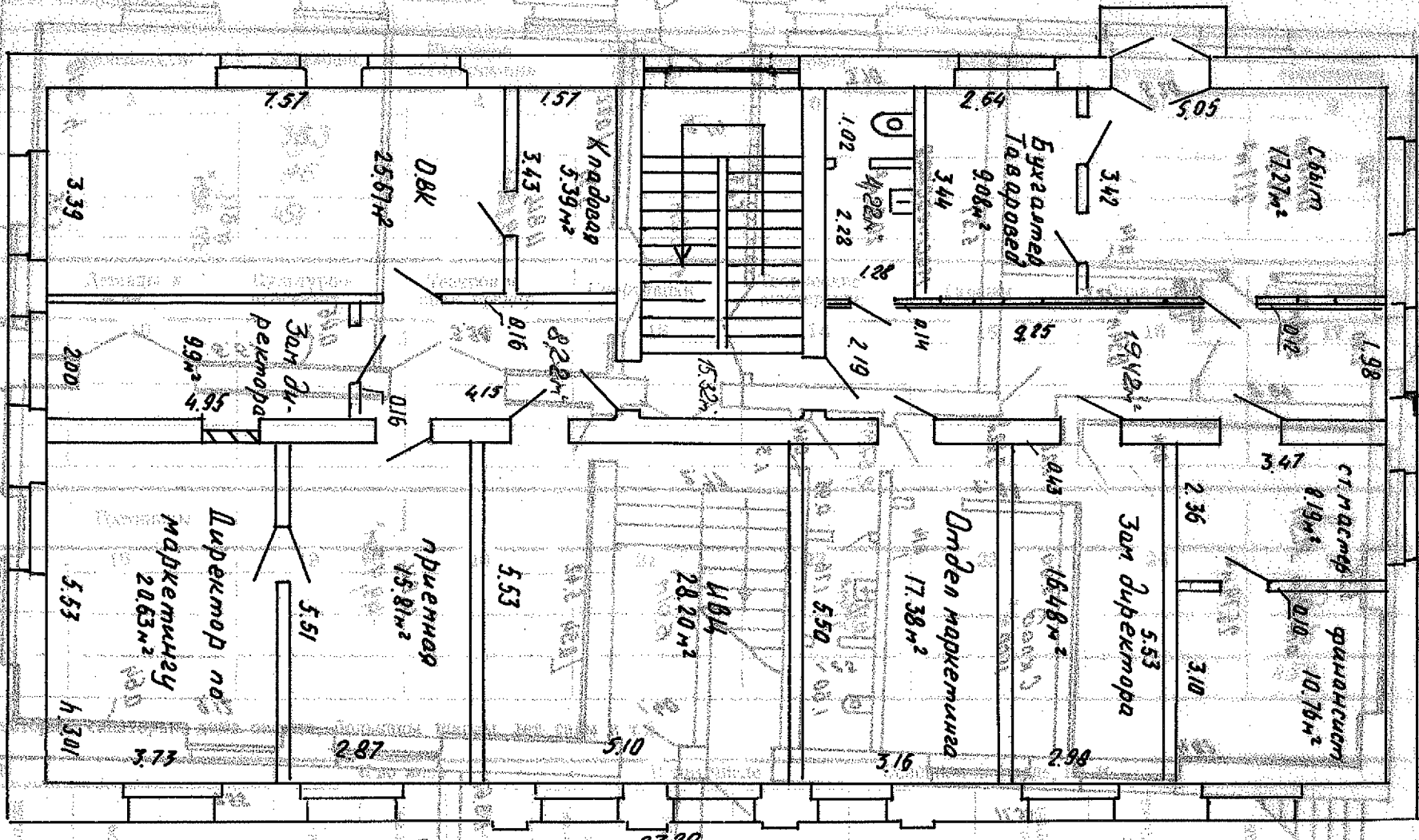
М.П.

1. Республика Беларусь		1500000000
2. Область	Витебская	
3. Город (поселок и др.)	Полоцк	
4. Район		
5. Сельский совет		
6. Улица	Ленинградская	
7. Номер дома	101	11. Квартал
8. Номер корпуса		12. Номер участка
9. Инвент. номер	27	13. Номер картограммы
10. Литер	35 2/к	14. Категория фонда

1. Техническая характеристика здания (сооружения) *информационно-вычислительный центр и отдел сбыта*  
(назначение, количество мест, посещения и т.д.)

2. Собственники (фондодержатели)	Долевое участие	№ реестра
ОАО Полоцкий завод "Проммашремонт"	целое	1-555

3. Общие сведения	
1. Серия, тип проекта	9. Число квартир шт.
2. Число этажей шт.	10. Число жилых комнат шт.
3. Площ. застройки в кв.м.	11. Материал стен
4. Объем здания куб. м.	12. Год постройки
5. Общ. площ. здания кв.м.	13. Восстановительная стоимость, руб.
5.А. в т.ч. подвала кв.м.	<i>тыс. руб. на 01.01.2001 г.</i>
6. Площадь нежилых помещений кв. м.	14. Действительная стоим. руб.
7. Полезная площадь жилых помещений кв.м.	<i>тыс. руб. на 01.01.2001 г.</i>
8. Жилая площадь кв. м.	15. Физический износ в % по нормам
	16.



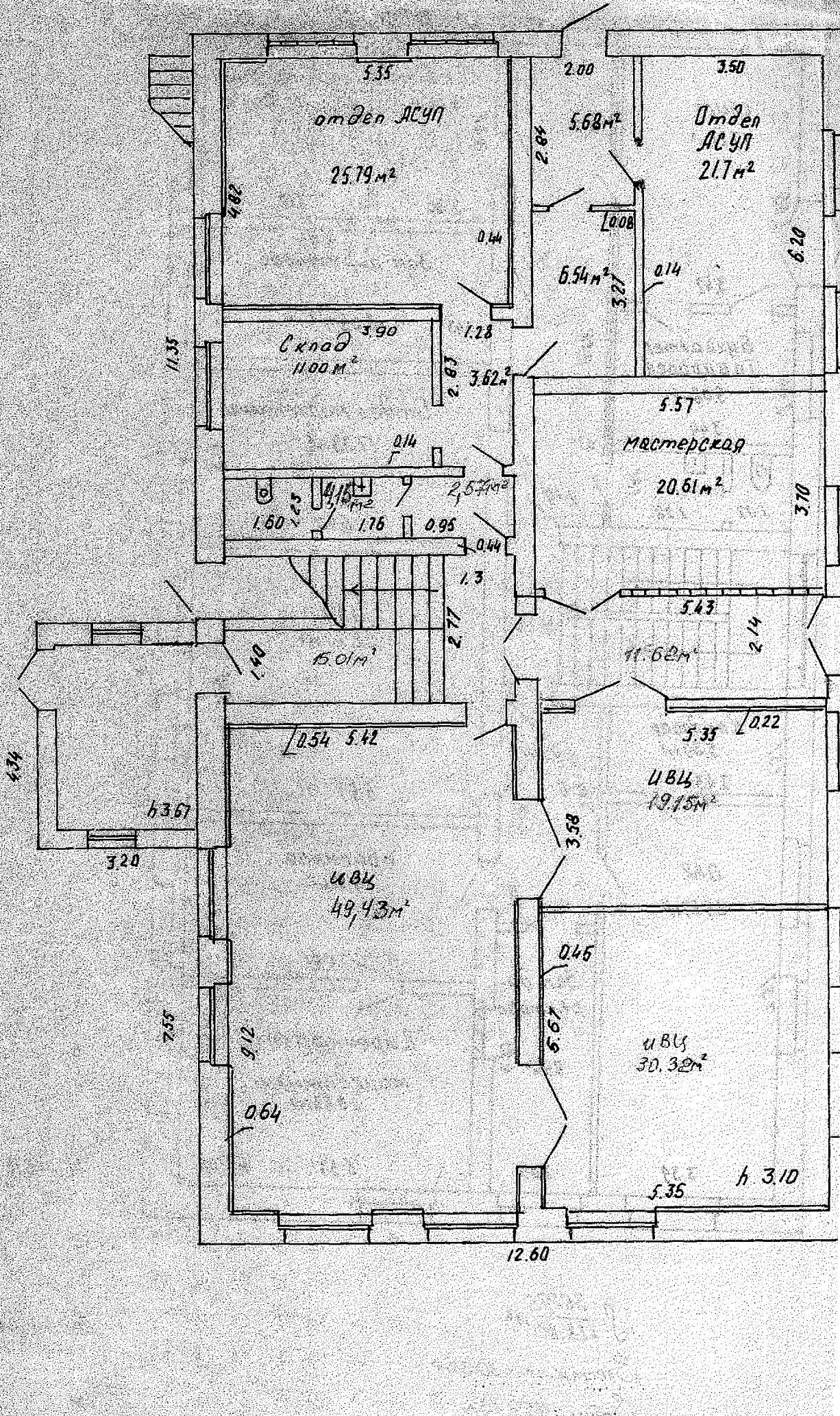
2 этаж

$S = \frac{36276}{428.80} \text{ м}^2$   
 Степик. кк = 30.33м  
 Сосуд. 459.13м

Полочк  
 Ленинградская 101  
 562/к  
 5 ноября 01

Нр = 676

1 этаж







9. Техническое описание конструктивных элементов и инженерного оборудования основного строения

№№ п.п.	Наименование конструктивных элементов	Описание конструктивных элементов (материал, конструкция, отделка и прочие)	Износ, %	
1	2	3	4	
1	Фундамент	бетон	15	
2	а. Наружные, внутрен. кап. стены	кирпич	20	
	б. Перегородки	кирпич	20	
3	Перекрытия	Чердачные	20	
		Междуэтажные	20	
		Подвальные		
4	Крыша	совмещ. рулонная	20	
5	Полы	деревянные	20	
6	Проемы	Окнные	15	
		Дверные	15	
7	Сделочн. работы	Наружная отделка		
		а.		
		б.		
	Внутренняя отделка	штукатурка	15	
8	Санитарно-электротехнич. работы	Центральное отопление	радиаторы	15
		Печное отопление		
		Водопровод	сталь. трубы	15
		Электроосвещение	открытая эл. проводка	20
		Радио		
		Телефон	кабл. провод	
		Телевидение		
		Ванны	с газов. колонкой	
			с дров. колонкой	
			с гор. водой	
		Горячее водоснабжение		
		Вентиляция	естественная	
		Газоснабжение		
Мусоропровод				
Лифты				
	Канализация	чугун. трубы	15	
9	Разные работы			







11. Особые отметки

ПРИЛОЖЕНИЕ:

1. Поэтажные планы на          листах

2. План земельного участка на          листах

Паспорт составил 5 ноября

1996 г.

Лявовский

Лявовский

Паспорт проверил 08 01

1997 г.

[Signature]