

ГОСУДАРСТВЕННЫЙ КОМИТЕТ ПО ИМУЩЕСТВУ РЕСПУБЛИКИ БЕЛАРУСЬ

ТЕХНИЧЕСКИЙ ПАСПОРТ

на здание

Браславское бюро Полоцкого филиала Республиканского унитарного предприятия "Витебское
агентство по государственной регистрации и земельному кадастру"

(наименование организации по государственной регистрации недвижимого имущества, прав на него и сделок с ним)

Наименование: Здание мастерской

Назначение: 2 29 01 - Здание специализированное для ремонта и технического обслуживания автомобилей (в т.ч. автомобильные заправочные и газонаполнительные станции)

Инвентарный номер: 210/С-11592

Адрес: 211969, Республика Беларусь, Витебская обл., Браславский р-н, г. Браслав, ул. Юбилейная, 93Г

Составлен по состоянию на: 03.03.2022

Составил	<u>06.06.2022</u>		<u>А.В. Альхимович</u>
	(дата)	(подпись)	(инициалы, фамилия)
Проверил	<u>06.06.2022</u>		<u>Е.С. Бринкевич</u>
	(дата)	(подпись)	(инициалы, фамилия)
Уполномоченное должностное лицо	<u>06.06.2022</u>		<u>Е.С. Бринкевич</u>
	(дата)	(подпись)	(инициалы, фамилия)

М.П.

Отметки



1. Общие сведения о здании

1. Кадастровый номер земельного участка	220850100001003527 (0
2. Литер	A1-2/к
3. Количество надземных этажей, шт.	1-2
4. Количество подземных этажей, шт.	0
5. Год постройки (дата приемки в эксплуатацию)	1971
6. Год реконструкции	2022
7. Физический износ, %	44
8. Объем здания, куб.м	9331
9. Наружная площадь (площадь застройки), кв.м.	1367 (1375)
10. Общая площадь здания, кв.м	1530.2
11. Нормируемая площадь здания, кв.м	1428.0
12. Количество нежилых изолированных помещений, шт.	0
13. Общая площадь нежилых изолированных помещений, кв.м	-
14. Нормируемая площадь нежилых изолированных помещений, кв.м	-
15. Количество жилых изолированных помещений (квартир), шт.	0
16. Жилая площадь жилого дома (общежития, жилого здания специального назначения), кв.м	-
17. Общая площадь жилых помещений (квартир) жилого дома, кв.м	-
18. Общая площадь квартир по СНБ, кв.м	-
19. Общая площадь жилых помещений общежития, жилого здания специального назначения, кв.м	-
20. Общая площадь помещений общежития, жилого здания специального назначения, кв.м	-
21. Площадь балконов, лоджий, террас и т.п. без учета коэффициентов, кв.м	-
22. Площадь балконов, лоджий, террас и т.п. жилых помещений с учетом коэффициентов, кв.м	-
23. Количество машино-мест, шт.	0
24. Площадь машино-мест, кв.м	-
25. Вид конструкции здания	Каркас железобетонн
26. Материал наружных стен	Кирпич

2. Сведения о стоимости

Вид стоимости	Дата определения (год уровня цен)	Стоимость, руб.	Документ стоимости
1	2	3	4
Остаточная стоимость	01.03.22	0.00	Справка о балансе принадлежности стоимости КДУ «Браславское ПП 11.03.2022 №

3. Распределение помещений и их площадей

3.1. По жилым помещениям

Наименование	Распределение квартир по числу комнат										Жилые помещения в помещениях общего назначения	Жилые помещения в жилых зданиях специального назначения	Иные жилые помещения	Всего
	однокомнатные	двухкомнатные	трехкомнатные	четырёхкомнатные	пятикомнатные	более пяти комнат	итого	Жилые помещения в помещениях общего назначения						
								Жилые помещения в помещениях общего назначения	Жилые помещения в жилых зданиях специального назначения	Иные жилые помещения				
1	2	3	4	5	6	7	8	9	10	11	12			
Количество жилых помещений (квартир), шт.	-	-	-	-	-	-	-	-	-	-	-	-	-	
Количество жилых комнат, шт.	-	-	-	-	-	-	-	-	-	-	-	-	-	
Жилая площадь, кв. м	-	-	-	-	-	-	-	-	-	-	-	-	-	
Общая площадь жилых помещений (квартир) жилого дома, кв. м	-	-	-	-	-	-	-	-	-	-	-	-	-	
Общая площадь жилых помещений общежития (жилого здания специального назначения), кв. м	-	-	-	-	-	-	-	-	-	-	-	-	-	
Общая площадь квартир по СНБ, кв. м	-	-	-	-	-	-	-	-	-	-	-	-	-	
Общая площадь здания, кв. м	-	-	-	-	-	-	-	-	-	-	-	-	-	

3.2. По нежилым помещениям

Назначение	адм.	трансп.	всп. нежил.		Всего
1	2	3	4	5	
Нормируемая площадь, кв. м	65.7	1362.3		1428.0	
Общая площадь, кв. м	65.7	1362.3	102.2	1530.2	

3.3. Благоустройство жилых помещений

Наименование показателя	Отопление		Водопровод	Канализация		Газоснабжение (газоснабжение)	Ванны (души)	Газ	Напольные электроплиты (варочные панели)		
	печное	Центральное от ГЭЦ или групповой (районной) котельной на		центральная (уличная)	местная						
										от ГЭЦ или групповой (районной) котельной на	от индивидуальных отопительных устройств
1	2	3	4	5	6	7	8	9	10	11	
Количество изолированных жилых помещений (квартир), шт.	-	-	-	-	-	-	-	-	-	-	-
Общая площадь жилых помещений, кв. м	-	-	-	-	-	-	-	-	-	-	-

Подпись исполнителя

4. Техническое описание

4.1 Техническое описание здания

№ п/п	Наименование конструктивных элементов и инженерных систем	Описание конструктивных элементов и инженерных систем
1	2	3
1	Фундамент	Бутобетон
2	Наружные стены	Кирпичи
3	Внутренние стены	Кирпичи
4	Перегородки	Кирпичи, Дерево
5	Перекрытия	Плита железобетонная
6	Крыша (кровля)	Асбестоцементный волнистый лист, Рулонные кровельные материалы
7	Полы	Доска, Бетон, Плитка Наличие теплых полов: Нет
8	Окна	Деревянные изделия
9	Двери, ворота	Деревянные изделия, Металлические изделия
10	Отделочные работы:	-
10.1	наружная отделка стен	Нет
10.2	внутренняя отделка	Оштукатурено и окрашено, Облицовка керамической плиткой, Обшивка деревом
11	Инженерные системы:	-
11.1	отопление	Локальное, Печь
11.2	водопровод и канализация:	-
11.2.1	холодное водоснабжение	Централизованная система
11.2.2	канализация	Автономная система
11.2.3	горячее водоснабжение	Нет
11.2.4	ванны, душ	Душ
11.3	система электрооборудования:	-
11.3.1	электроснабжение	Централизованная система
11.3.2	подключение электроплит	Нет
11.4	газоснабжение	Нет
11.5	вентиляция	Вентиляция с естественным побуждением
11.6	мусоропровод	Нет
11.7	лифты	Нет
11.8	иные	Нет
12	Прочие	Смотровая яма, Наружная(ые) лестница(ы)



4.2 Техническое описание основных строений, их составных элементов и принадлежностей

Литер	Наименование	Год постройки (дата приемки в эксплуатацию)	Износ, %*	Площадь, кв. м.**	Объем, куб. м	Описание конструктивных элементов и инженерных систем***																
						Фундамент	стены	перегородки	перекрытия	крыша	полы	окна	двери, ворота	отделка	отопление	водопровод	канализация	электро-снабжение	газо-снабжение	иные	прочие	
1	2	3	4	5	6	7	8	9	10	11	12	13	14	15	16	17	18	19	20	21	22	
А1-2/к	Здание мастерской	1971	44	1367 (1375)	9331	-	-	-	-	-	-	-	-	-	-	-	-	-	-	-	-	-
а	Покрытие	1989	-																			
-	участок 1	1989	66																			
-	участок 2	1989	65																			
-	участок 3	1989	75																			
б	Ограждение	1986	50																			
в	Навес	-	40																			

Покрытие: Материал: Плита железобетонная, Асфальтобетон. Площадь: 2648,0 кв. м.
 участок 1: Материал: Плита железобетонная. Площадь: 2440,2 кв. м. Бордюр: Материал: Бетон. Длина: 108,70 м.
 участок 2: Материал: Асфальтобетон. Площадь: 54,8 кв. м.
 участок 3: Материал: Асфальтобетон. Площадь: 151,0 кв. м.
 Ограждение: Заполнение пролета: Панели железобетонные. Столб ограждения: Железобетон. Вид ограждения: Столбовое. Высота: 2,00 м. Длина: 93,74 м.
 Навес: Площадь: 72,0 кв. м. Материал кровли: Асбестоцементный волнистый лист. Материал стен (перегородок): Железобетон.

* Для незавершенных строений указывается готовность, %.

** Указывается наружная площадь и площадь застройки, а в отношении погребов и т.п. – площадь по внутреннему периметру.

*** По основному строению описание конструктивных элементов и инженерных систем в данной таблице не приводится.

При внесении сведений по сооружениям графы 5 – 22 объединяются.

Примечание: Сооружения благоустройства являются общим благоустройством для зданий с адресами г. Браслав, ул. Юбилейная, 93Г, 93Г/1, 93Г/2.

Количество страниц технического паспорта : 5

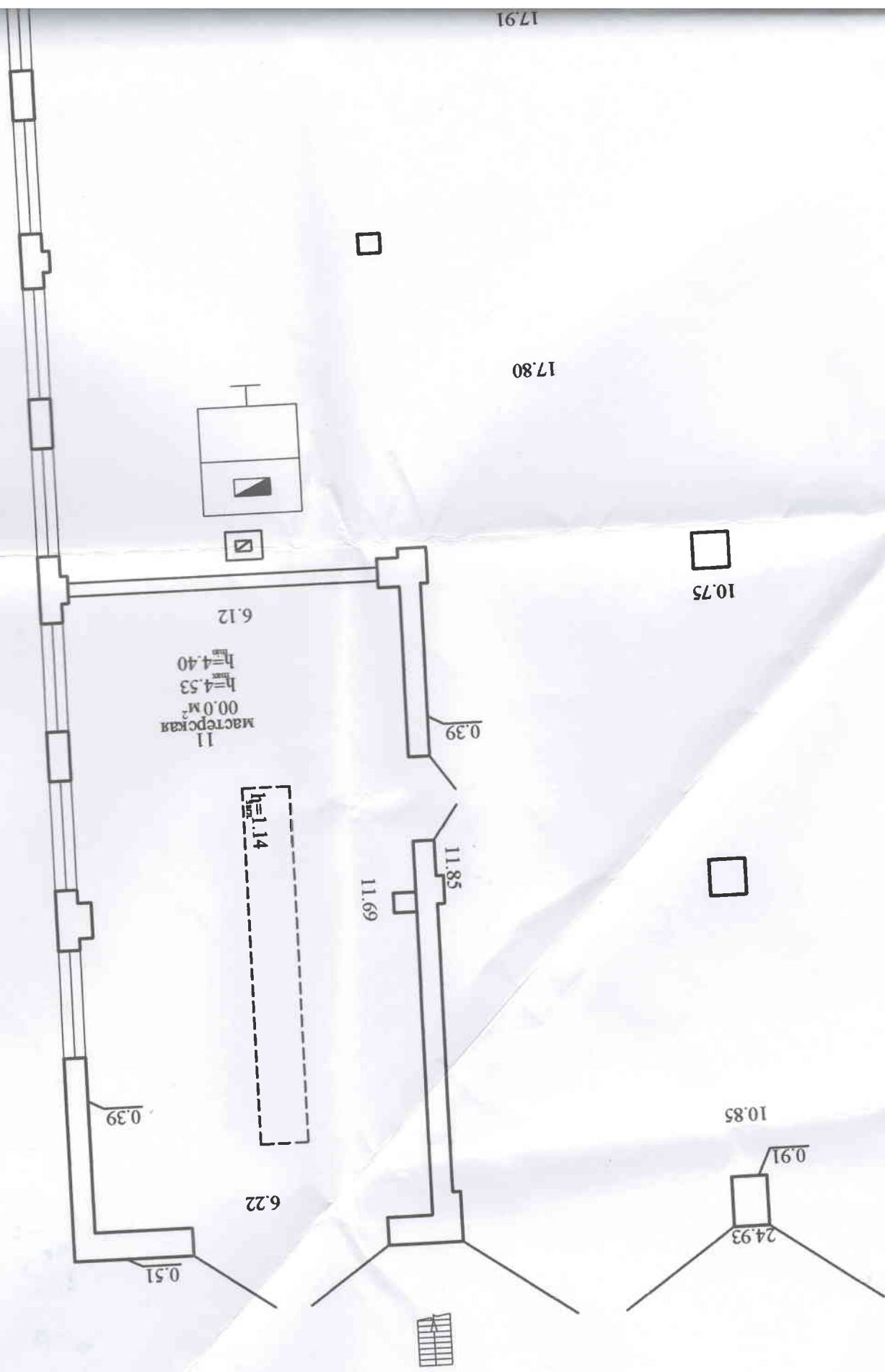
Приложение: 1. поэтажные планы на 2 л.; 2. Ситуационный план на 1 л.; 3. План сооружения на 1 л.; 4. Фотоприложение на 1 л.



Подпись исполнителя

Плътжкнй план
- (дъезд) -

Этаж 1



мастерская 11
 $h_{max}=4.53$
 $h_{min}=4.40$
00.0 м²

$h_{max}=1.14$

6.12

0.39

6.22

0.51

11.69

11.85

0.39

24.93

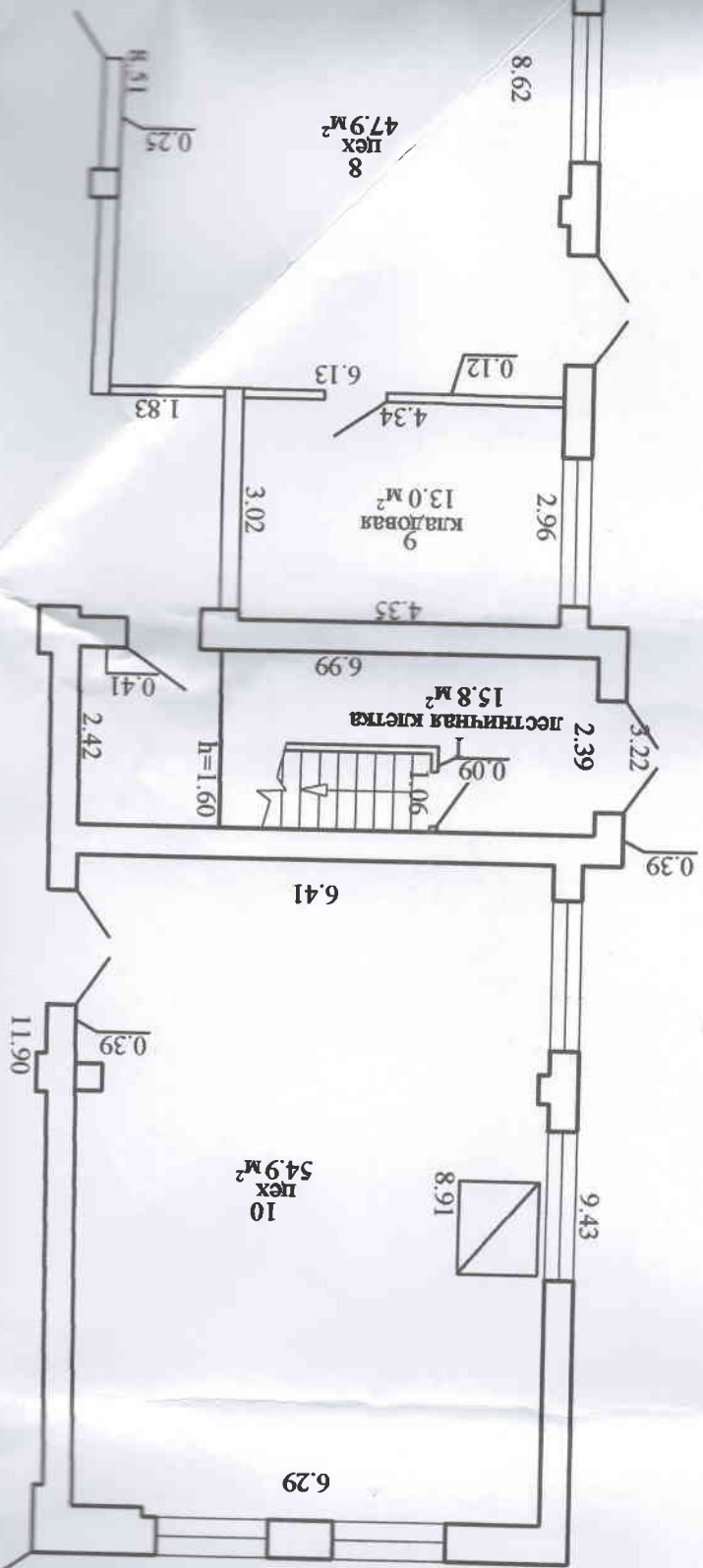
0.91

10.85

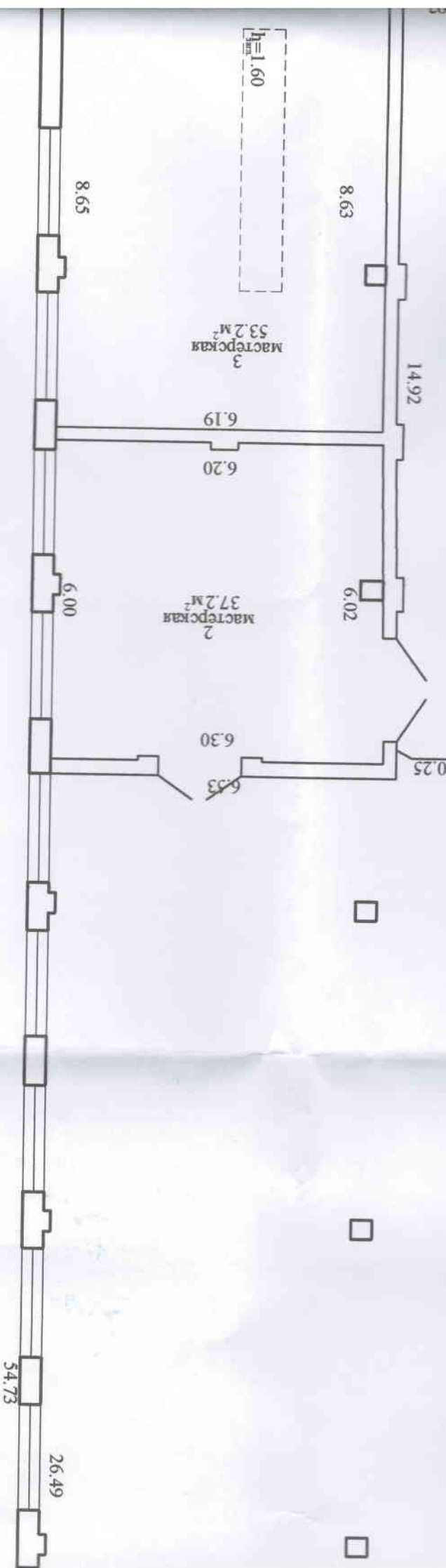
10.75

17.80

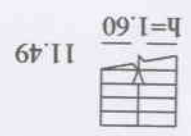
17.91



Секция (



1
 МАСТЕРСКАЯ
 763.9m^2
 $h_{\text{max}}=8.32$
 $h_{\text{min}}=4.40$



18.03

14.92

3
 МАСТЕРСКАЯ
 53.2m^2

2
 МАСТЕРСКАЯ
 37.2m^2

$h_{\text{min}}=1.60$

54.73

26.49

8.65

8.63

6.19

6.20

6.00

6.02

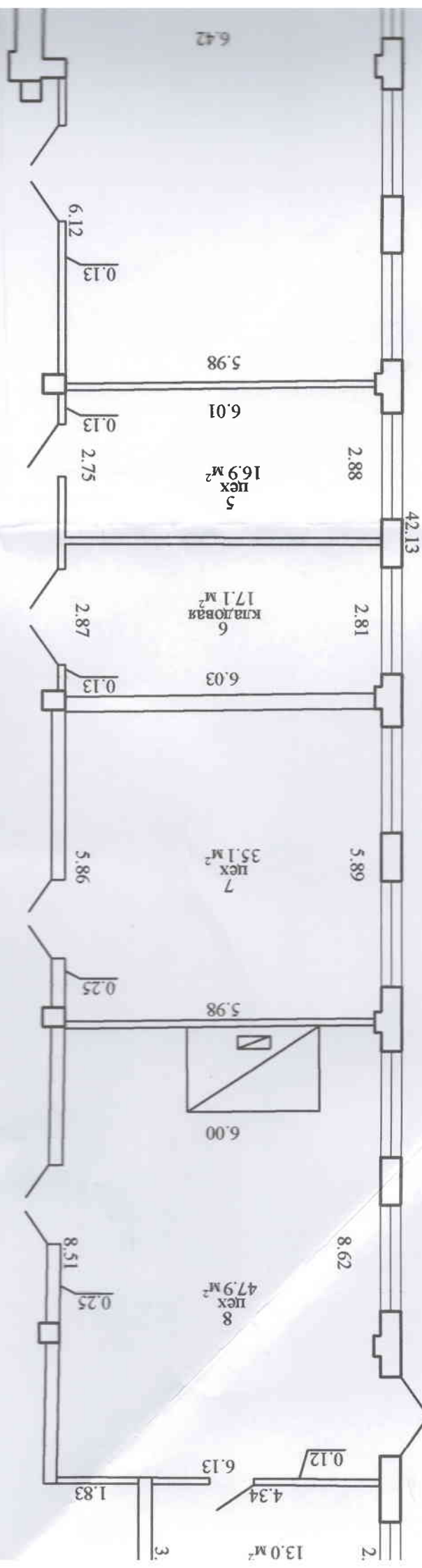
6.30

6.53

0.25

11.49

10.78



6.42

6.12

0.13

5.98

6.01

0.13

2.75

2.88

16.9 м²

42.13

17.1 м²

2.81

2.87

6.03

0.13

5.86

5.89

35.1 м²

0.25

5.98

6.00

8.62

47.9 м²

0.25

8.51

0.12

6.13

4.34

1.83

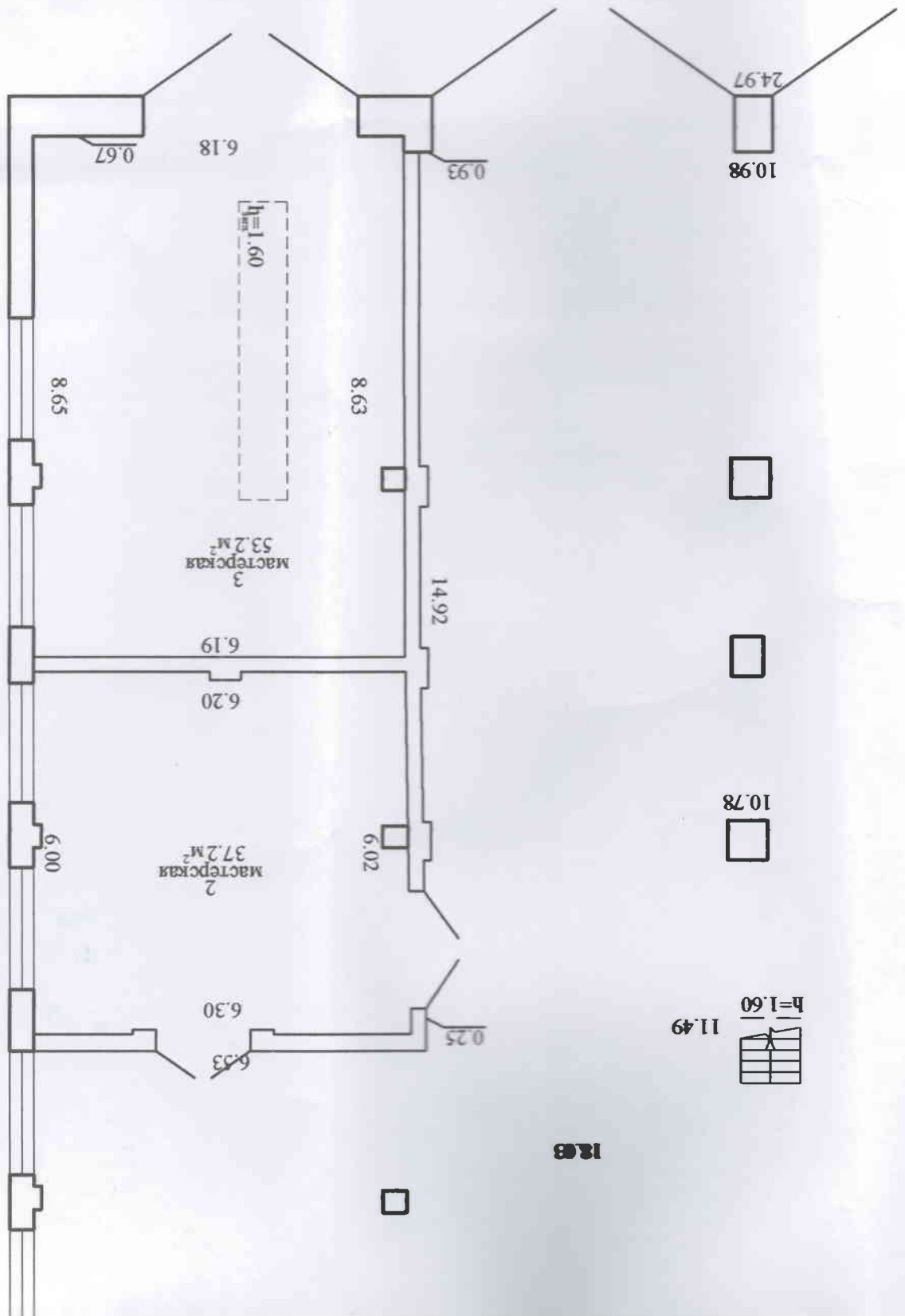
13.0 м²

2.

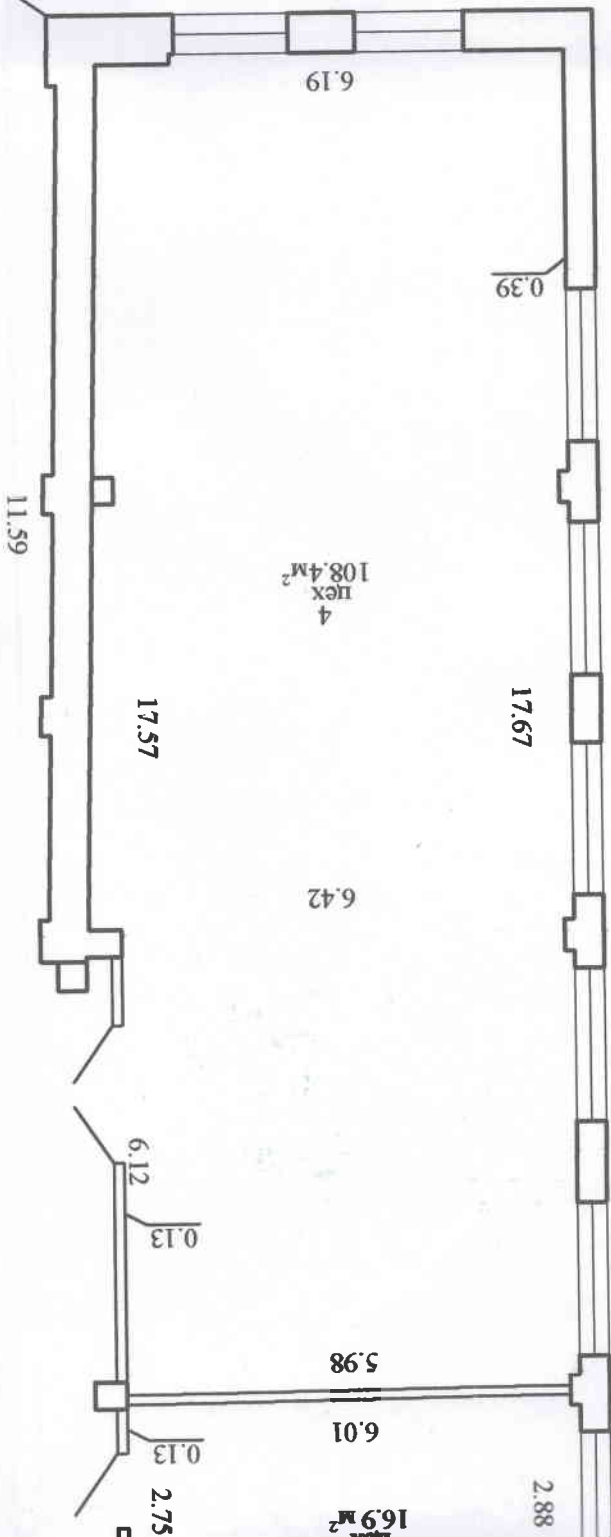
3.

РВП "ВИТЕБСКОЕ АГЕНТСТВО ПО ГОСУДАРСТВЕННОЙ РЕГИСТРАЦИИ И ЗЕМЕЛЬНОМУ КАДАСТРУ"		Здание мастерской	
211969, Республика Беларусь, Витебская обл., Браславский р-н, г. Браслав, ул. Юбилейная, 93Г			
Литер А1-2/к		Секция (подъезд): - Этаж: 1	
Составлен по состоянию на : 3 марта 2022 г.			
Масштаб	Лист 1	Лист 1	Ср.
1:100	Инициалы, Фамилия		Дата
Составил	Подпись		
Оформил	А.В. Алыхимович		06.06.2022
Проверил	Е.С. Бринкевич		06.06.2022

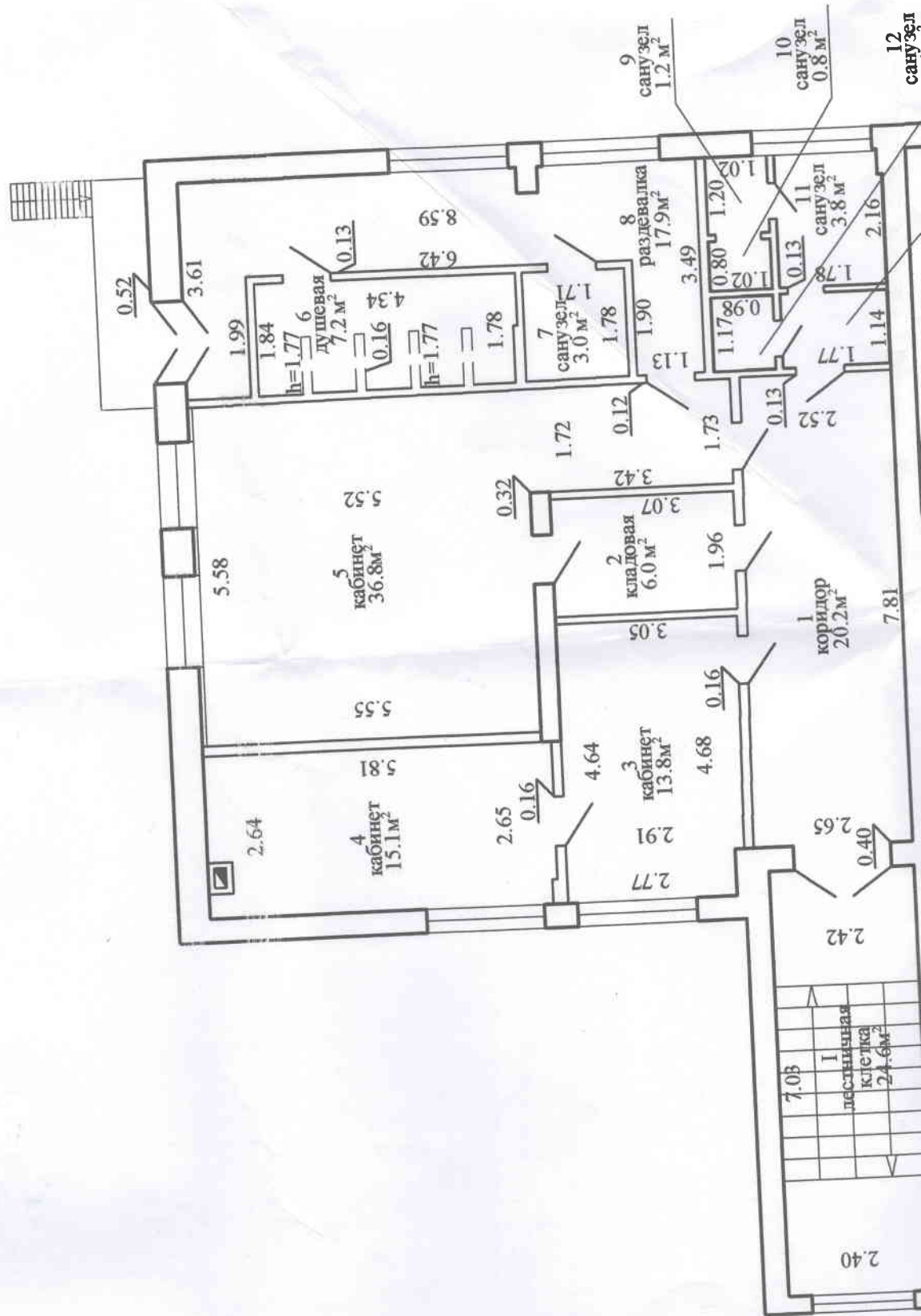
S-1428.0m²
1530.2m²



18.08

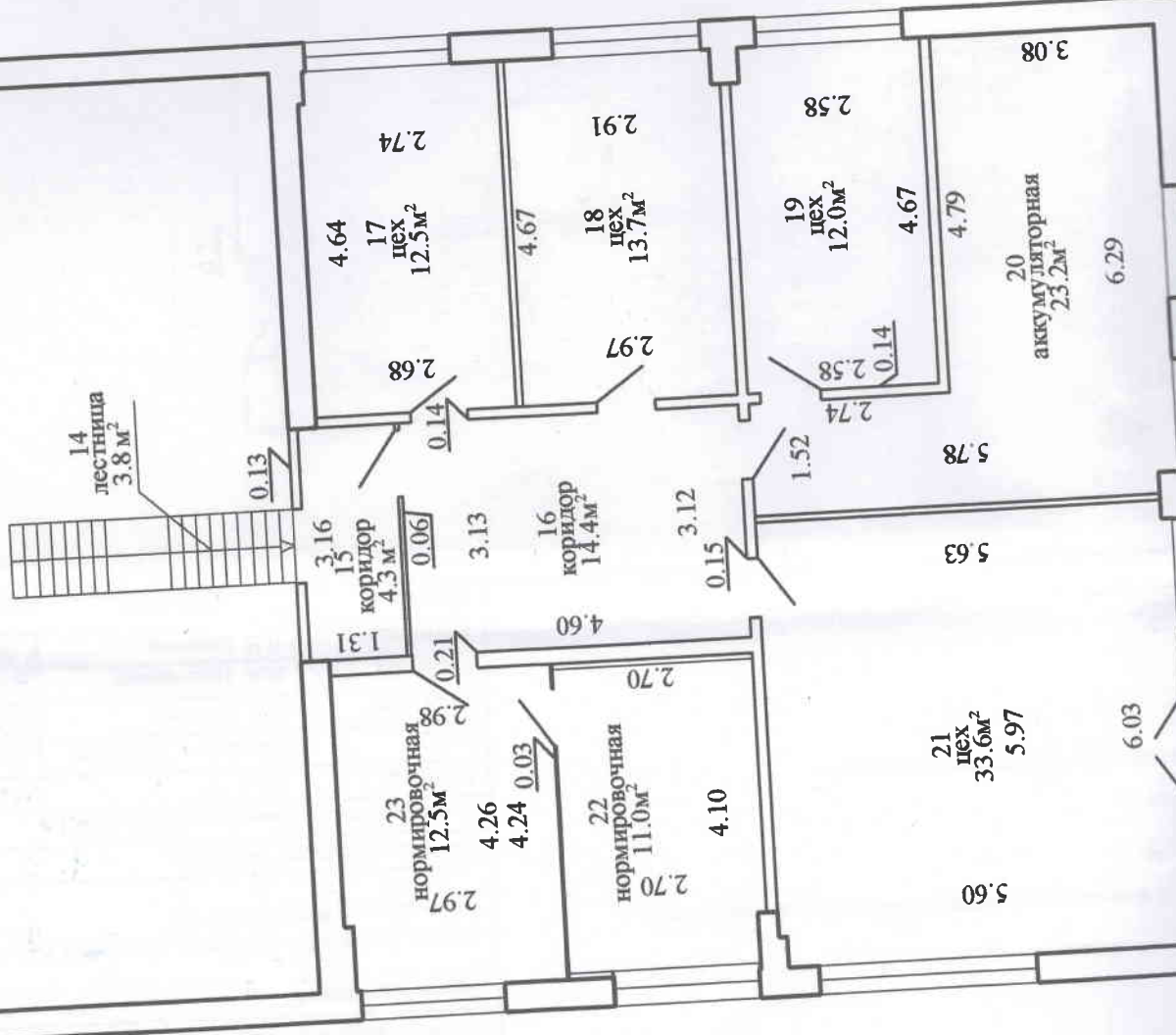


Поэтажный план
Этаж 2
Секция (подъезд) -



санузел
1.1 м²

13
санузел
2.0 м²



Ситуационный план

Приложение 2



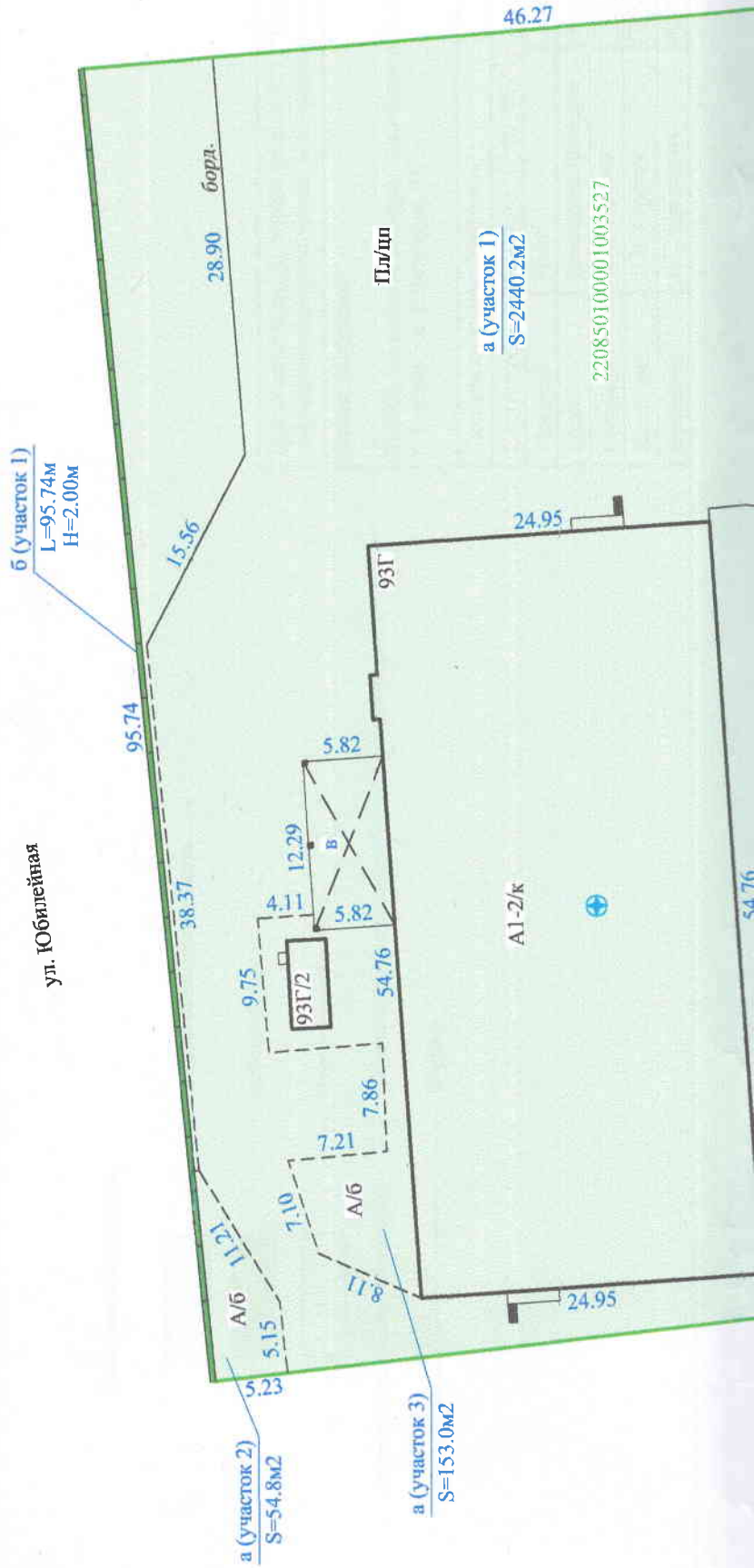
Литеры:

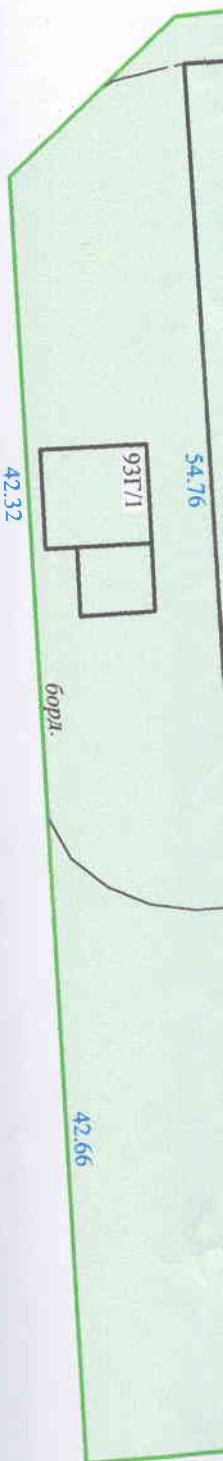
А1-2/к - Здание мастерской

а - Покрытие






б - Ограждение

в - Навес





Условные обозначения :

-  — Граница земельного участка
-  — Ограда каменная и железобетонная высотой более 1 м
-  — Бордюр
-  — Геокод
-  — Кадастровый номер земельного участка

220850100001003527

Здание мастерской		
Браславское бюро Полоцкий филиал РУП "Витебское агентство по государственной регистрации и земельному кадастру"		
211969, Республика Беларусь, Витебская обл., Браславский р-н, г. Браслав, ул. Юбилейная, 93Г		
Система координат 1963 года		
Составлен по состоянию на: 03.03.2022 г.		
Масштаб	Лист 1	Листов 1
1:500	Инициалы, Фамилия	Дата
Составил	Д.В. Боровик	22.03.2022
Составил	И.А. Похолович	24.03.2022
Изготовил	Д.В. Боровик	06.05.2022
Проверил	Е.С. Бринквич	08.05.22

План сооружения

Приложение 3

Литеры:
А1-2/к - Здание мастерской
а - Покрытие
б - Ограждение
в - Навес



б (участок 1)
L=95.74м
H=2.00м

ул. Юбилейная

а (участок 2)
S=54.8м2

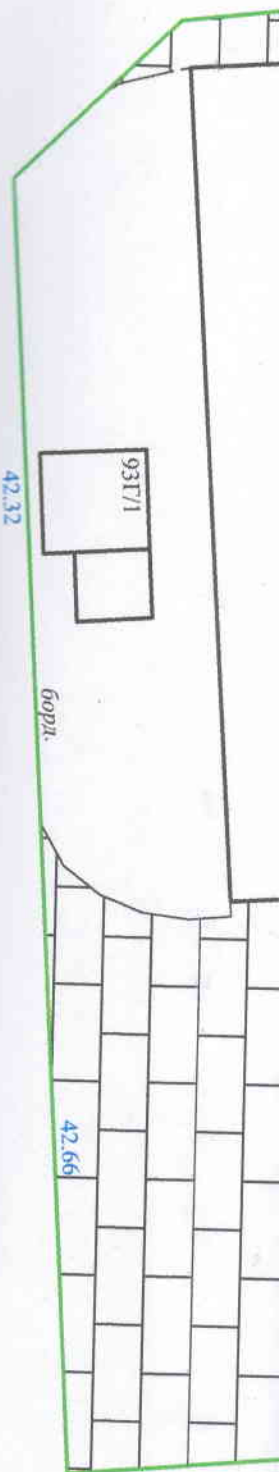
а (участок 3)
S=153.0м2

а (участок 1)
S=2440.2м2






93Г

А1-2/к

борд.



Условные обозначения :

-  — Граница земельного участка
-  — Асфальтобетон
-  — Плиты железобетонная
-  — Ограда каменная и железобетонная высотой более 1 м
-  — Бордюр


Здание мастерской

Браславское бюро Полоцкий филиал РУП "Витебское агентство по государственной регистрации и земельному кадастру"

211969, Республика Беларусь, Витебская обл., Браславский р-н, г. Браслав, ул. Юбилейная, 93Г

Система координат 1963 года

Составлен по состоянию на: 03.03.2022 г.

Масштаб	Лист 1	Листов 1	
1:500	Инициалы, Фамилия	Подпись	Дата
Составил	Д.В. Боровик		24.03.2022

Фотоприложение



03.03.2022 г. литер а Покрытие (участок 1)



03.03.2022 г. литер а Покрытие (участок 2)



03.03.2022 г. литер а Покрытие (участок 3)



03.03.2022 г. литер б Ограждение

Составил  /Д.В. Боровик/