

00061 / 17/520 27.

КОМИТЕТ ПО ЗЕМЕЛЬНЫМ РЕСУРСАМ, ГЕОДЕЗИИ И КАРТОГРАФИИ  
ПРИ СОВЕТЕ МИНИСТРОВ РЕСПУБЛИКИ БЕЛАРУСЬ

# ТЕХНИЧЕСКИЙ ПАСПОРТ

на нежилое здание (сооружение)

составлен по состоянию на « 15 » июня 2006 г.

Зельвенское бюро Слонимского филиала РУТ „Тродненское  
агентство по государственной регистрации и земельному  
кадастру“  
(наименование организации по государственной регистрации)

Инвентарный номер 452/С-5051

Столярный цех и пилорама  
(назначение здания (сооружения))

Населенный пункт р. п. Зельва

Улица Пушкина

№ дома 119

№ корпуса \_\_\_\_\_

Отметки о произведенных обследованиях:

« \_\_\_\_\_ » \_\_\_\_\_ 200 \_\_\_\_\_ г. «Изменений нет» \_\_\_\_\_  
(подпись) (фамилия, инициалы)

Уполномоченное должностное лицо \_\_\_\_\_  
(подпись) (фамилия, инициалы)

М. П.

« \_\_\_\_\_ » \_\_\_\_\_ 200 \_\_\_\_\_ г. «Изменений нет» \_\_\_\_\_  
(подпись) (фамилия, инициалы)

Уполномоченное должностное лицо \_\_\_\_\_  
(подпись) (фамилия, инициалы)

М. П.



Подпись исполнителя С. П. Парджеев



1. Область Гродненская
2. Район \_\_\_\_\_
3. Сельсовет \_\_\_\_\_
4. Населенный пункт г. п. Зельва
5. Район в городе \_\_\_\_\_
6. Улица Луцкина
7. Геокод \_\_\_\_\_
8. Номер квартала \_\_\_\_\_
9. Номер картограммы \_\_\_\_\_
10. Литер Б1/к

**1. ОБЩИЕ СВЕДЕНИЯ О НЕЖИЛОМ ЗДАНИИ (СООРУЖЕНИИ)**

Таблица 1

1. Серия, тип проекта		9. Общая площадь жилых помещений (квартир), м <sup>2</sup>	
2. Количество этажей, шт.	1	10. Жилая площадь, м <sup>2</sup>	
3. Количество подземных этажей, шт.		11. Количество квартир, шт.	
4. Площадь застройки, м <sup>2</sup>	596	12. Число жилых комнат, шт.	
5. Объем здания, м <sup>3</sup>	2859	13. Материал стен	Жирпич
6. Общая площадь здания, м <sup>2</sup>	519.0	14. Год постройки	1983
7. Нормируемая площадь здания, м <sup>2</sup>	519.0	15. Физический износ, %	дд
8. Количество нежилых изолированных помещений, шт.			

**2. СВЕДЕНИЯ О ЗЕМЕЛЬНОМ УЧАСТКЕ**

Таблица 2

Кадастровый номер земельного участка	Площадь земельного участка, га	Наименование документа, удостоверяющего право на земельный участок	Номер документа, удостоверяющего право на земельный участок
1	2	3	4

продолжение таблицы 2

Застроенная площадь земельного участка, м <sup>2</sup>		
всего	под основным строением	под прочими строениями и сооружениями
5	6	7

Подпись исполнителя

*В.И.И.*



### 3. РАСПРЕДЕЛЕНИЕ НЕЖИЛЫХ ПОМЕЩЕНИЙ И ИХ ПЛОЩАДЕЙ

Таблица 3

Площадь	1	2	3	4	5	6	7	8	9
Назначение	Административные помещения	Торговые помещения	Помещения здравоохранения	Складские помещения	Спортивные помещения	Образовательные, воспитательные, научные помещения	Коммунально-бытовые помещения	Культурно-просветительные помещения	
Нормируемая площадь, м <sup>2</sup>									
Вспомогательная площадь, м <sup>2</sup>									
Общая площадь здания, м <sup>2</sup>									

продолжение таблицы 3

Помещения транспортного назначения (гаражи)	Во вспомогательных помещениях										Итого	
	11	12	13	14	15	16	17	18	19	20		
<i>Норм. площ</i>												
<i>Общая</i>												

*Столярный цех и пилорама*

*519.0*

*519.0*

### 4. ГОСТИНИЦЫ, ПРОФИЛАКТОРИИ, САНАТОРИИ, ДОМА ОТДЫХА, БОЛЬНИЦЫ, ШКОЛЫ, ДЕТСКИЕ САДЫ И Т. Д.

Таблица 4

палат, спален	в том числе										Количество мест
	классов, аудиторий	комнат для отдыха и игр	номеров	одноместные	двухместные	трехместные	четырёхместные и более				
1	2	3	4	5	6	7	8	9	10		



*Вручил*

Подпись исполнителя



### 5. РАСПРЕДЕЛЕНИЕ ЖИЛЫХ ПОМЕЩЕНИЙ И ИХ ПЛОЩАДЕЙ

Таблица 5

Наименование	Распределение жилых помещений по числу комнат										Итого в отдельных квартирах	Итого в общежитиях
	в том числе											
	одно-комнатные	двух-комнатные	трех-комнатные	четырёх-комнатные	пяти-комнатные	более пяти комнат	в мансардах	в подвалах	в цокольных этажах			
1	2	3	4	5	6	7	8	9	10		11	12
Количество квартир, шт.												
Количество жилых комнат												
Жилая площадь, м <sup>2</sup>												
Общая площадь жилых помещений (квартир), м <sup>2</sup>												
Общая площадь здания (общая площадь квартир по СНБ), м <sup>2</sup>												

### 6. БЛАГОУСТРОЙСТВО ПЛОЩАДЕЙ НЕЖИЛОГО ЗДАНИЯ (СООРУЖЕНИЯ), м<sup>2</sup>

Таблица 6

Наименование	Водопровод	Отопление										Газоснабжение	Ван-ные (души)	Му-соропровод	Лифт								
		центральное																					
		печное	печное, газовое	от ТЭЦ		от собственной котельной		от групповой котельной		на твердом топливе	на жидком топливе					на газе	иное	местная	центральная	от колонок	центральное	сжиженный газ	
1	2			3	4	5	6	7	8			9	10	11	12								13
Общая площадь здания																							
Основная (нормируемая площадь)																							
Общая площадь жилых помещений (квартир)																							
Жилая площадь																							

Подпись исполнителя \_\_\_\_\_



**7. ТЕХНИЧЕСКОЕ ОПИСАНИЕ КОНСТРУКТИВНЫХ ЭЛЕМЕНТОВ  
И ИНЖЕНЕРНОГО ОБОРУДОВАНИЯ**

Таблица 7

№№ п.п.	Наименование кон- структивных элементов и инженерного оборудования	Описание конструктивных элементов и инженерного оборудования (материал, конструкция, отделка и прочие)
1	2	3
1	Фундамент	бутобетонный, ленточный
2	А. Наружные, внутренние капитальные стены	кирпич
	Б. Перегородки	кирпичные
3	Перекрытия	Чердачные
		Междуэтажные
		Подвальные
4	Крыша	шиферная
5	Полы	бетонные
6	Оконные	одинарные, двойные
	Дверные	простой работы, металлические
7	Отделочные работы	Наружная отделка: а) цоколя
		б) стен
		Внутренняя отделка
8	Инженерное оборудование	отопление
		электроснабжение
		водопровод
		канализация
		горячее водоснабжение
		ванные (душ)
		газоснабжение
		напольные электроплиты
		вентиляция
		радио
		телевидение
		телефон
		мусоропровод
лифты		
9	Прочие работы	



Верно: *[Signature]*  
Подпись исполнителя *[Signature]*



8. НАЗНАЧЕНИЕ И ХАРАКТЕРИСТИКА ОСНОВНЫХ И СЛУЖЕБНЫХ СТРОЕНИЙ, ПРИСТРОЕК, ПОДВАЛОВ, ДВОРОВЫХ СООРУЖЕНИЙ

Таблица 8

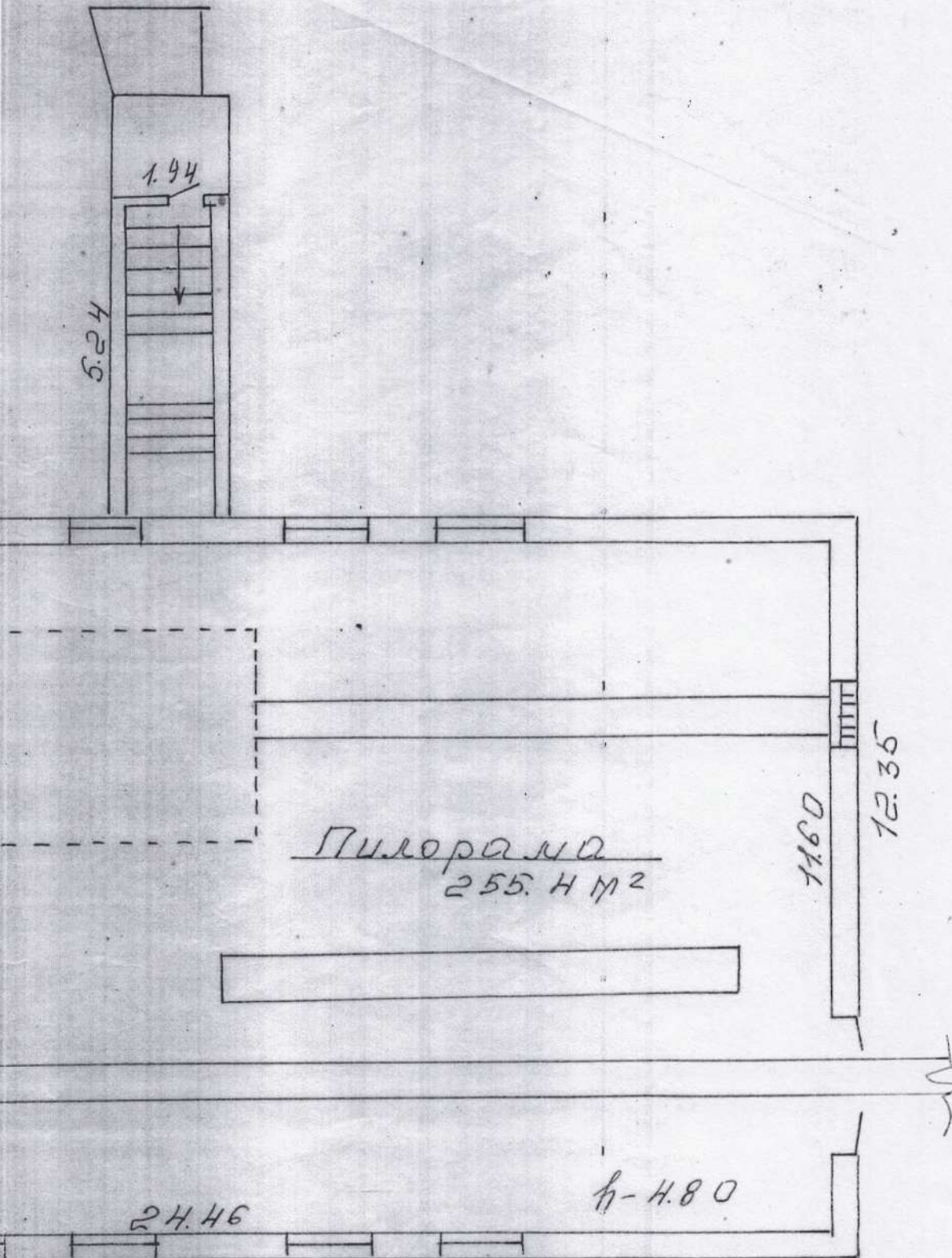
Литер	Назначение	Год постройки	Площадь, м <sup>2</sup>	Объем, м <sup>3</sup>	% износа	Описание конструктивных элементов						Благоустройство				
						фундамент	стены и перегородки	перекрытия	кровля	полы	проемы	электричество	отопление	водопровод	канализация	газоснабжение
1	2	3	4	5	6	7	8	9	10	11	12	13	14	15	16	17
Б/к	Стальной цех и печорама	1983	596	2859	28	бутоб. кирпич	—	шпал.	бет.	одн. уст. пр. раб.	га					
(Б/к)	Погреб	1983	19	50	25	бутоб. ж/бет.										
	Вход в погреб	1983	10		30	бутоб. кирпич			шпал. бет.							
3	СЧШЛКА	1983	31		30	бутоб. кирпич			шпал. бет.							
4	Навес	1983	18		25	столбч.-деревянные			крыша-	шпал.	открыты					со всех стор

Примечания:

Подпись исполнителя

*В. Темин*





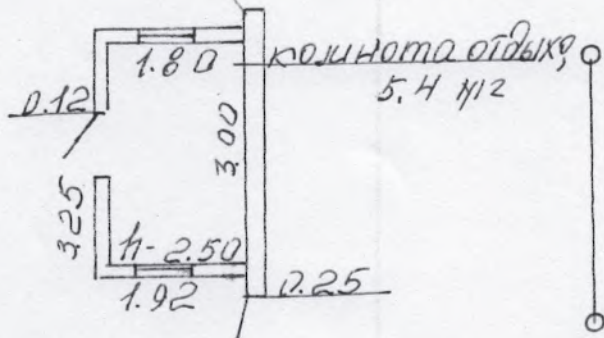
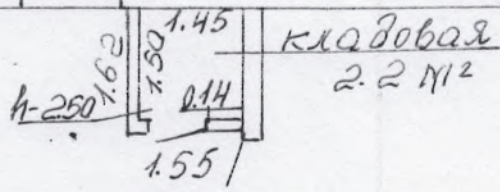
Общ. площ. — 519.0 м²  
 Норлицр. — 519.0 м²



Зельвенское бюро Слонимский филиал			
РУП «Гродненское агентство по государственной регистрации и земельному кадастру г. Слоним»	Адрес Р.п. Зельва		
	Улица ПУШКИНА 119		
	квартал	участок	двор
			51/к
	Стальноро цеха 4		
	Пилорама		строения м 1:100
составил	Шеф	Мулярчик	15.06.06
проверил	Шеф	Мулярчик	15.06.06
исполнил	Тришко		



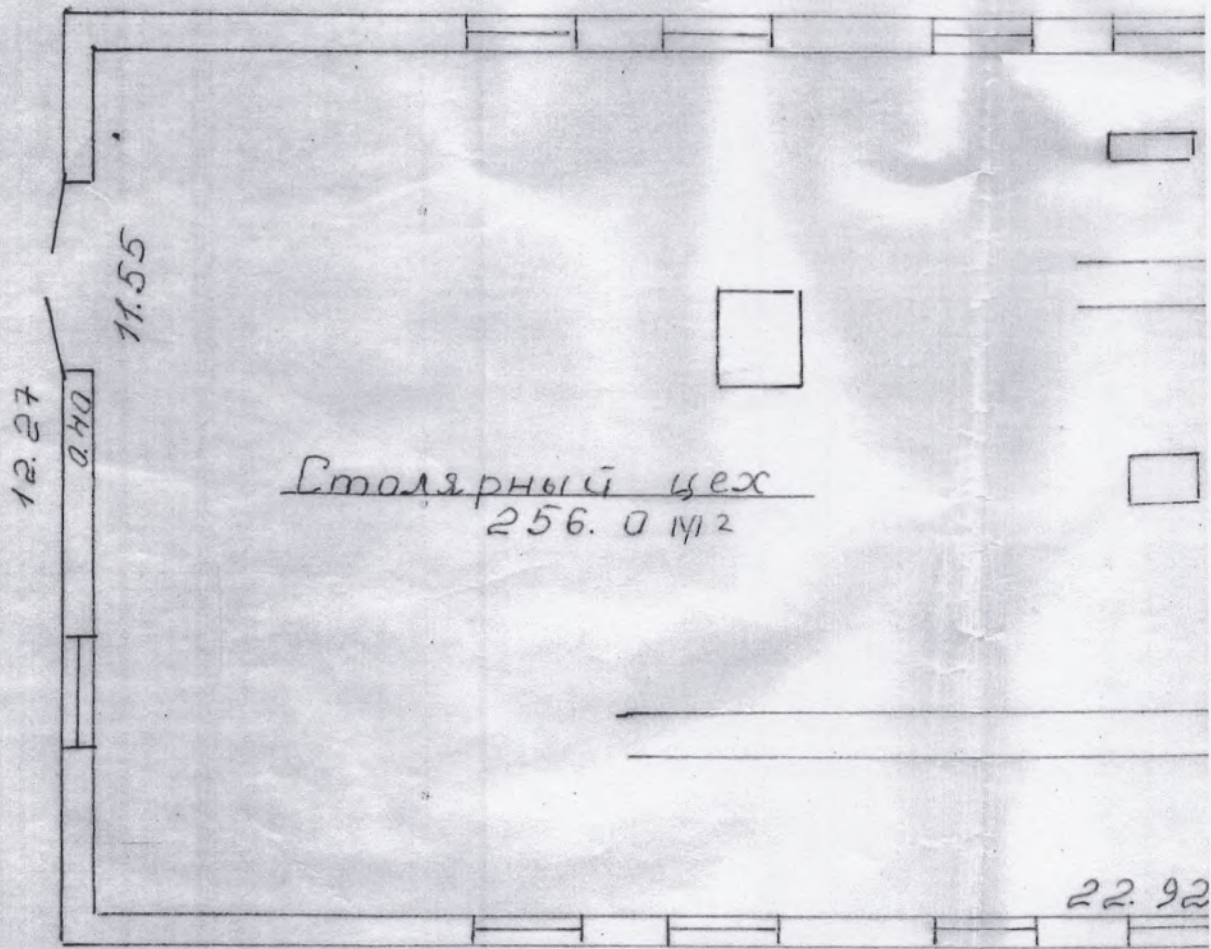
48.40



48.36







Верно: *Григорьев*







**РЕСПУБЛИКА БЕЛАРУСЬ**  
**ЕДИНЫЙ ГОСУДАРСТВЕННЫЙ РЕГИСТР НЕДВИЖИМОГО**  
**ИМУЩЕСТВА, ПРАВ НА НЕГО И СДЕЛОК С НИМ**

**Государственный комитет по имуществу Республики Беларусь**

**РУП "Гродненское агентство по государственной регистрации и  
земельному кадастру"**  
**Слонимский филиал**  
**Зельвенское бюро**

**СВИДЕТЕЛЬСТВО (УДОСТОВЕРЕНИЕ) № 452/386-268**  
**О ГОСУДАРСТВЕННОЙ РЕГИСТРАЦИИ**

По заявлению № 462/20:386 от 07 апреля 2020 года

в отношении **капитального строения** с инвентарным номером 452/С-5051, расположенного по адресу: Гродненская обл., Зельвенский р-н, гп Зельва, ул. Пушкина, д. 119, площадь - 519.0 кв.м., целевое назначение - Здание специализированное для производства строительных материалов, наименование - столярный цех и пилорама

**произведена государственная регистрация:**

1. перехода права хозяйственного ведения на капитальное строение, правообладатель - юридическое лицо, резидент Республики Беларусь **Дочернее строительное унитарное предприятие "Зельвенская межхозяйственная передвижная механизированная колонна-148"**.

Приложения: нет

Примечания:

Свидетельство составлено 8 апреля 2020 года

Регистратор **Дерина Нина Николаевна 386**



(подпись)

Лист 1 из 1



*Верисо: [Signature]*



РЕСПУБЛИКА БЕЛАРУСЬ  
ЕДИНЫЙ ГОСУДАРСТВЕННЫЙ РЕГИСТР НЕДВИЖИМОГО  
ИМУЩЕСТВА, ПРАВ НА НЕГО И СДЕЛОК С НИМ

Государственный комитет по имуществу Республики Беларусь  
РУП "Гродненское агентство по государственной регистрации и  
земельному кадастру"  
Слонимский филиал  
Зельвенское бюро

СВИДЕТЕЛЬСТВО (УДОСТОВЕРЕНИЕ) № 452/1235-169  
О ГОСУДАРСТВЕННОЙ РЕГИСТРАЦИИ

По заявлению № 496/10:1235 от 8 мая 2010 года  
в отношении капитального строения с инвентарным номером  
452/С-5051, расположенного по адресу: Гродненская обл.,  
Зельвенский р-н, Зельва гп, Пушкина ул., д. 119, площадь - 519.0 кв.м.,  
назначение - Здание специализированное для производства  
строительных материалов, наименование - столярный цех и пилорама

**произведена государственная регистрация:**

1.перехода права собственности на капитальное строение,  
правообладатель - административно-территориальная единица  
Гродненская область;

2.перехода права хозяйственного ведения на капитальное  
строение, правообладатель - юридическое лицо, резидент Республики  
Беларусь Дочернее предприятие "Зельвенская МПМК - 148"  
Гродненского областного производственного проектно-строительного  
унитарного предприятия "Гродноблсельстрой".

Приложения: нет

Примечания: нет

Свидетельство составлено 8 мая 2010 года

Регистратор *Рачек Дмитрий Иосифович* 1235



*Взято. Селескоф*



РЕСПУБЛИКА БЕЛАРУСЬ

ЕДИНЫЙ ГОСУДАРСТВЕННЫЙ РЕГИСТР  
НЕДВИЖИМОГО ИМУЩЕСТВА, ПРАВ НА НЕГО И СДЕЛОК С НИМ

Комитет по земельным ресурсам, геодезии и картографии при Совете Министров  
Республики Беларусь

РУП "Гродненское агентство по государственной регистрации и земельному кадастру"  
Слонимский филиал  
Зельвенское бюро

Свидетельство(удостоверение) № 452/666-15

о государственной регистрации

Выдано: Коммунальное строительное унитарное предприятие "Зельвастройсервис"

в том, что по заявлению № 48/07:666 от 11 января 2007 года произведена государственная регистрация

создания капитального строения с инвентарным номером 452/С-5051 расположенного по адресу Гродненская обл., Зельвенский р-н, Зельва гп, Пушкина ул., д. 119 площадью 519.0 кв. м.; возникновения права собственности Зельвенского района на капитальное строение с инвентарным номером 452/С-5051 расположенное по адресу Гродненская обл., Зельвенский р-н, Зельва гп, Пушкина ул., д. 119 площадью 519.0 кв. м.; возникновения права хозяйственного ведения на капитальное строение с инвентарным номером 452/С-5051 расположенное по адресу Гродненская обл., Зельвенский р-н, Зельва гп, Пушкина ул., д. 119 площадью 519.0 кв. м. (правообладатель: Коммунальное строительное унитарное предприятие "Зельвастройсервис")

о чем в едином государственном регистре недвижимого имущества, прав на него и сделок с ним сделаны записи:

- № 48/07:666-1
- № 48/07:666-2
- № 48/07:666-3

Свидетельство составлено 18 января 2007 г.

Свидетельство выдано 18 января 2007 г.

Регистратор Чернецкий Иван Федорович 666



Верно: *Чернецкий*



(подпись лица, получившего свидетельство)

(подпись)

М.П.